

2024-2025 Güz döneminde  
yemekhane hizmetlerine yönelik  
memnuniyet anketinin sonuçları  
incelenerek raporlanmıştır.

# Yemekhane Memnuniyet Anketi Sonuç Raporu 2024 - 2025 Güz Dönemi

Kalite Koordinatörlüğü 2024

---

## Rapor Özeti

Yemekhane Memnuniyet Anketi çalışması; planlama, anket formu oluşturma, veri toplama, analiz ve raporlama aşamalarını içermektedir. Veri toplama, *Veti* sistemi üzerinden 3 Ekim 2024 ila 20 Ekim 2024 tarihlerinde yürütülmüş olup, İTÜ yemekhanelerinde verilen yemek hizmetine yönelik memnuniyetin değerlendirilmesi amacıyla uygulanmıştır. Anketin uygulanmasında öğrenci, akademisyen ve idari personel kimlikleri anonim olarak kalmıştır. Ankete 1728 öğrenci, 467 akademisyen ve 310 idari personel katılmıştır.

Anket kapsamında, katılımcılara 1-5 Likert ölçeğinde 16 adet soru yöneltilmiştir. Memnuniyet ölçeklerinde puanlama yapılırken; “Kesinlikle Katılıyorum” seçeneğine 5 puan, “Katılıyorum” seçeneğine 4 puan, “Kararsızım” seçeneğine 3 puan, “Katılmıyorum” seçeneğine 2 puan, “Kesinlikle Katılmıyorum” seçeneğine ise 1 puan verilmiştir. Ayrıca elde edilen verilerden hareketle sonuçlar ‘Olumlu’, ‘Olumsuz’ ve ‘Kararsız’ olmak üzere 3 kategoride incelenmiştir. Likert ölçeğinde değerlendirilen sorulara 4 ve 5 puan verenler ‘Olumlu’, 3 puan verenler ‘Kararsız’, 1 ve 2 puan verenler ‘Olumsuz’ görüşe sahip olarak kabul edilmiştir.

Bu rapor kapsamında, 1-5 Likert ölçeğindeki sorulara verilen yanıtların sonuçları ile katılımcılara ait bazı bilgiler özetlenmiştir. Açık-uçlu sorunun analizi takip eden raporda daha sonra paylaşılacaktır. Likert ölçeğinde değerlendirilen soruların ortalamaları Tablo 1’de verilmiştir.

**Tablo 1:** Anketteki Memnuniyet Sorularına Verilen Yanıtların Ortalaması

Sıra	İfade	Ortalama
1	Yemek salonları temiz ve düzenlidir.	4,04
2	Servis ekipmanlarının (masa, tabak, çatal, kaşık vs.) temizliği ve düzeni yeterlidir.	3,71
3	Yemekhane personelinin kişisel hijyeni yeterlidir.	3,83
4	Yemekhane personelinin tutum ve davranışları uygundur.	4,01
5	Yemekhane binasının havalandırması ve iklimlendirme (ısıtma-soğutma) koşulları yeterlidir.	2,83
6	Yemek porsiyonları doyurucudur.	2,55
7	Yemekler dengeli beslenme ilkeleri gözetilerek hazırlanır.	2,73
8	Yemekler lezzetlidir.	2,68
10	Yemekler birbirleriyle uyumludur.	2,99
11	Aylık menülerde yer alan yemeklerin çeşitliliği yeterlidir.	3,03
12	Yemekler uygun sıcaklıkta sunulur.	3,59
13	Yemek sırasında bekleme süresi uygundur.	2,59
14	Yemek ücreti yemekhaneden aldığım hizmete uygundur.	3,24
15	Kampüsümde yemek yemek için sunulan alternatifler arasında seçim yapmak zorunda kalsam, yemekhane hizmetini kullanmayı tercih ederim.	3,16
16	Yemekhanede verilen yemek hizmeti kalitesinden genel olarak memnunum.	2,90

Sonuçlar katılımcı özelinde incelendiğinde Tablo 2’deki, yemekhane özelinde incelendiğinde ise Tablo 3’teki sonuçlar elde edilmiştir. Tablo 3’teki sütun başlıkları; A1: Ayazağa Yerleşkesi Öğrenci Yemekhanesi, A2: Ayazağa Yerleşkesi Akademik ve İdari Personel Yemekhanesi, G1: Gümüşsuyu Yerleşkesi Öğrenci Yemekhanesi, G2: Gümüşsuyu Yerleşkesi Akademik ve İdari Personel Yemekhanesi, M1: Maçka Yerleşkesi Öğrenci Yemekhanesi, M2: Maçka Yerleşkesi Akademik ve İdari Personel Yemekhanesi, T1: Taşkışla Yerleşkesi Öğrenci Yemekhanesi, T2: Taşkışla Yerleşkesi Akademik ve İdari

Personel Yemekhanesi, TU: Tuzla Yerleşkesi Öğrenci, Akademik ve İdari Personel Yemekhanesi şeklinde kodlanmıştır.

**Tablo 2:** Anketteki Memnuniyet Sorularına Verilen Yanıtların Ortalamasının Katılımcıların İTÜ'deki Rollerine Göre Karşılaştırması

Sıra	İfade	Öğrenci	Akademik Personel	İdari Personel	Genel Toplam
1	Yemek salonları temiz ve düzenlidir.	4,02	4,26	3,81	4,04
2	Servis ekipmanlarının (masa, tabak, çatal, kaşık vs.) temizliği ve düzeni yeterlidir.	3,72	3,86	3,43	3,71
3	Yemekhane personelinin kişisel hijyeni yeterlidir.	3,85	3,95	3,58	3,83
4	Yemekhane personelinin tutum ve davranışları uygundur.	3,99	4,20	3,81	4,01
5	Yemekhane binasının havalandırması ve iklimlendirme (ısıtma-soğutma) koşulları yeterlidir.	2,86	2,91	2,55	2,83
6	Yemek porsiyonları doyurucudur.	2,35	3,12	2,86	2,55
7	Yemekler dengeli beslenme ilkeleri gözetilerek hazırlanır.	2,57	3,12	3,05	2,73
8	Yemekler lezzetlidir.	2,53	3,07	2,89	2,68
10	Yemekler birbirleriyle uyumludur.	2,94	3,24	2,89	2,99
11	Aylık menülerde yer alan yemeklerin çeşitliliği yeterlidir.	2,96	3,30	2,98	3,03
12	Yemekler uygun sıcaklıkta sunulur.	3,59	3,71	3,36	3,59
13	Yemek sırasında bekleme süresi uygundur.	2,54	2,86	2,46	2,59
14	Yemek ücreti yemekhaneden aldığım hizmete uygundur.	3,17	3,45	3,31	3,24
15	Kampüsümde yemek yemek için sunulan alternatifler arasında seçim yapmak zorunda kalsam, yemekhane hizmetini kullanmayı tercih ederim.	3,09	3,47	3,10	3,16
16	Yemekhanede verilen yemek hizmeti kalitesinden genel olarak memnunum.	2,80	3,23	2,91	2,90

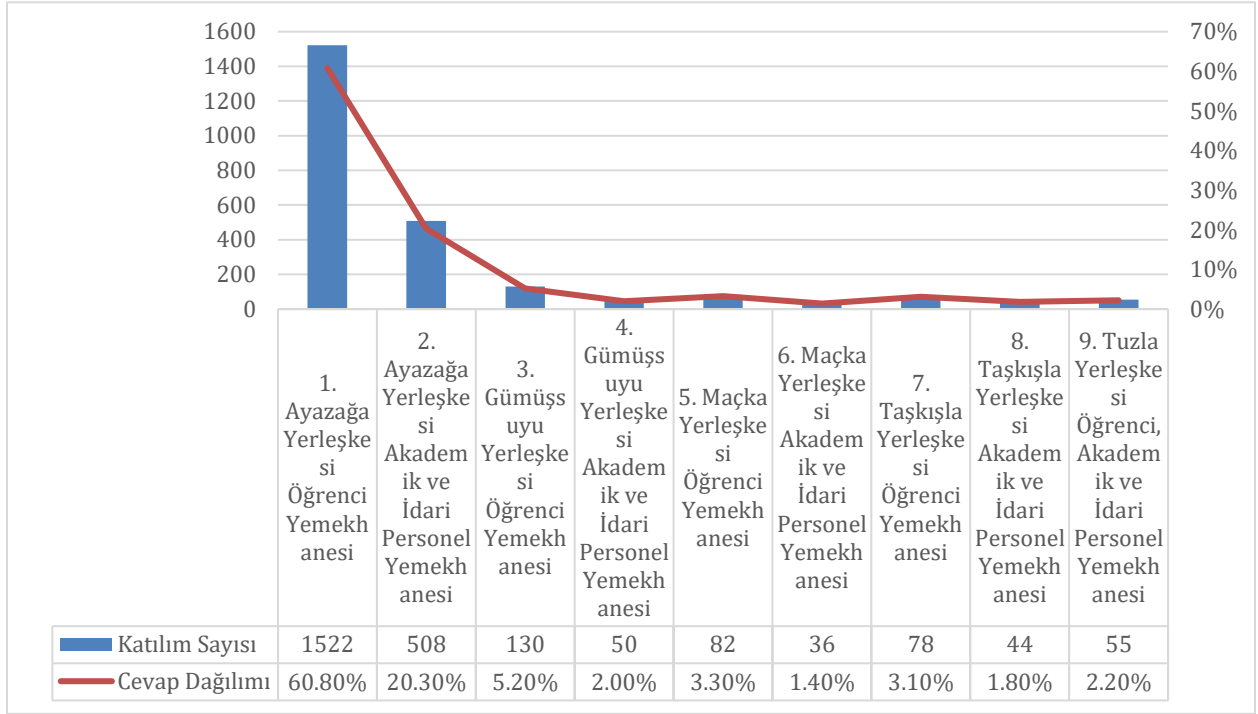
**Tablo 3:** Anketteki Memnuniyet Sorularına Verilen Yanıtların Ortalamasının Katılımcıların Yemekhanelere Göre Karşılaştırması<sup>1</sup>

Sıra	İfade	A1	A2	G1	G2	M1	M2	T1	T2	TU	Genel
1	Yemek salonları temiz ve düzenlidir.	3,97	4,13	4,12	4,40	4,09	4,40	4,03	4,57	4,04	4,04
2	Servis ekipmanlarının (masa, tabak, çatal, kaşık vs.) temizliği ve düzeni yeterlidir.	3,66	3,59	4,06	4,26	3,79	4,31	3,77	4,34	3,87	3,71
3	Yemekhane personelinin kişisel hijyeni yeterlidir.	3,78	3,81	3,95	4,19	3,91	4,31	3,95	4,21	3,81	3,83
4	Yemekhane personelinin tutum ve davranışları uygundur.	3,93	4,10	4,16	4,04	4,00	4,51	4,29	4,45	3,82	4,01
5	Yemekhane binasının havalandırması ve iklimlendirme (ısıtma-soğutma) koşulları yeterlidir.	2,70	2,46	3,32	3,78	3,66	3,57	3,30	4,30	4,16	2,83
6	Yemek porsiyonları doyurucudur.	2,32	3,03	2,48	2,82	2,82	3,74	2,65	3,80	2,33	2,55
7	Yemekler dengeli beslenme ilkeleri gözetilerek hazırlanır.	2,56	3,16	2,70	3,04	2,96	3,23	2,51	3,19	2,57	2,73
8	Yemekler lezzetlidir.	2,52	3,04	2,73	2,64	2,73	3,26	2,45	3,25	2,80	2,68
10	Yemekler birbirleriyle uyumludur.	2,95	3,18	2,88	2,88	3,00	3,35	2,59	3,41	2,65	2,99
11	Aylık menülerde yer alan yemeklerin çeşitliliği yeterlidir.	2,97	3,19	3,03	2,96	3,14	3,44	2,80	3,59	2,64	3,03
12	Yemekler uygun sıcaklıkta sunulur.	3,59	3,55	3,80	3,47	3,43	3,82	3,45	3,82	3,56	3,59
13	Yemek sırasında bekleme süresi uygundur.	2,42	2,29	3,15	4,21	3,39	4,26	2,69	4,33	3,59	2,59
14	Yemek ücreti yemekhaneden aldığım hizmete uygundur.	3,17	3,41	3,27	3,12	3,35	3,71	2,95	3,84	2,96	3,24
15	Kampüsümde yemek yemek için sunulan alternatifler arasında seçim yapmak zorunda kalsam, yemekhane hizmetini kullanmayı tercih ederim.	3,06	3,39	3,44	2,98	3,21	3,70	3,03	3,51	2,81	3,16
16	Yemekhanede verilen yemek hizmeti kalitesinden genel olarak memnunum.	2,77	3,16	3,10	2,78	3,04	3,65	2,68	3,43	2,78	2,90
	<i>Yanıt Sayısı</i>	1522	508	130	50	82	36	78	44	55	2505

<sup>1</sup> A1: Ayazağa Yerleşkesi Öğrenci Yemekhanesi, A2: Ayazağa Yerleşkesi Akademik ve İdari Personel Yemekhanesi, G1: Gümüşsuyu Yerleşkesi Öğrenci Yemekhanesi, G2: Gümüşsuyu Yerleşkesi Akademik ve İdari Personel Yemekhanesi, M1: Maçka Yerleşkesi Öğrenci Yemekhanesi, M2: Maçka Yerleşkesi Akademik ve İdari Personel Yemekhanesi, T1: Taşkışla Yerleşkesi Öğrenci Yemekhanesi, T2: Taşkışla Yerleşkesi Akademik ve İdari Personel Yemekhanesi, TU: Tuzla Yerleşkesi Öğrenci, Akademik ve İdari Personel Yemekhanesi

**Soru: Bu anketi en sık yemek hizmeti aldığınız yemekhane için yanıtlayınız.**

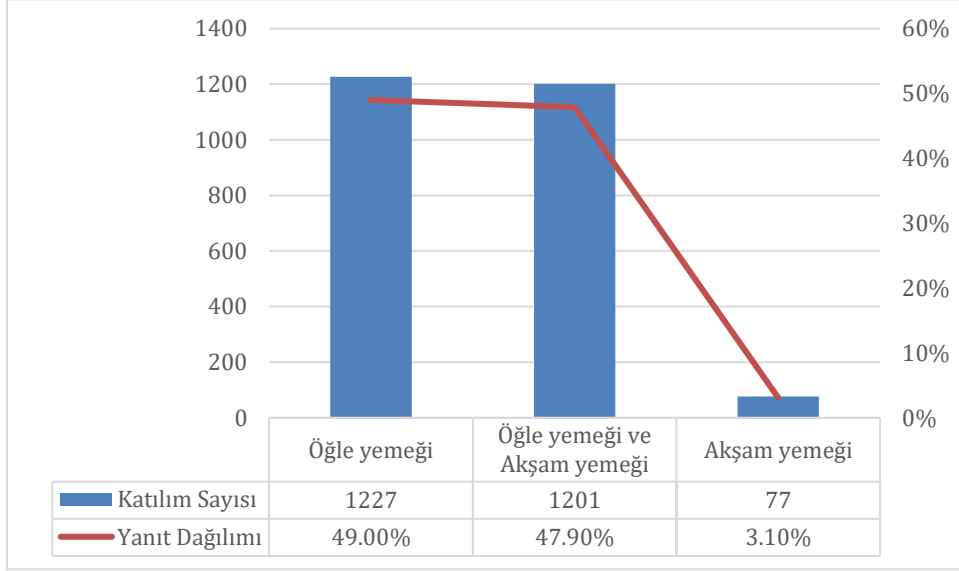
Bu soruya verilen yanıtların yemekhanelere göre sıklığı ve yüzdesel dağılımı Şekil 1.1’de gösterilmiştir.



**Şekil 1.1:** Katılımcıların yemek hizmeti aldıkları yemekhanelere göre dağılımı

## Soru: Yemekhanede hangi öğünü yemeyi tercih ediyorsunuz?

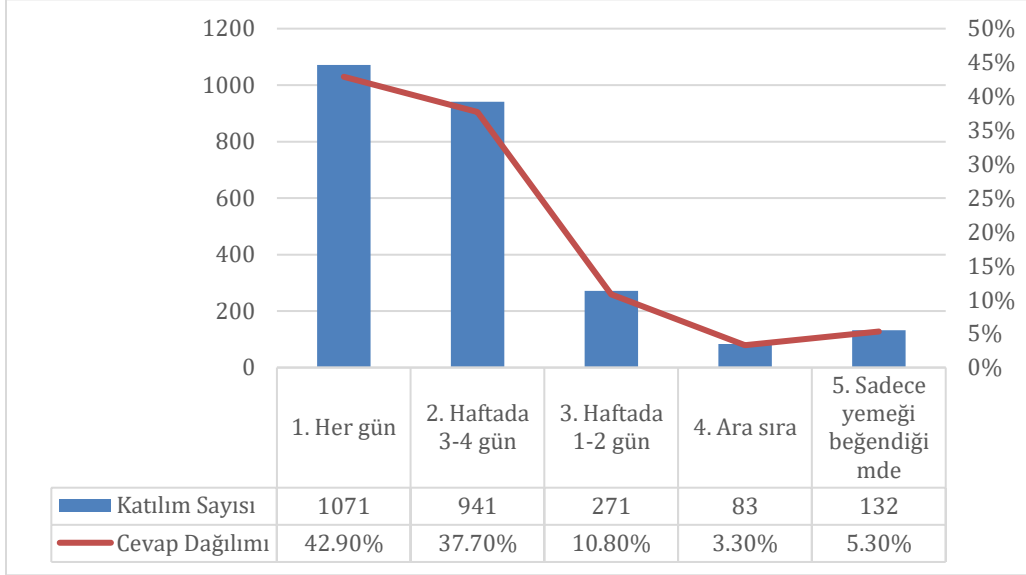
Bu soruya verilen yanıtların sayı ve yüzdesel dağılımı Şekil 2.1’de gösterilmiştir.



Şekil 2.1: Katılımcıların yemekhanede yemeyi tercih ettikleri öğünlerin dağılımı

### Soru: Yemekhanede hangi sıklıkta yemek yiyorsunuz?

Bu soruya verilen yanıtların sayı ve yüzdesel dağılımı Şekil 3.1’de gösterilmiştir.

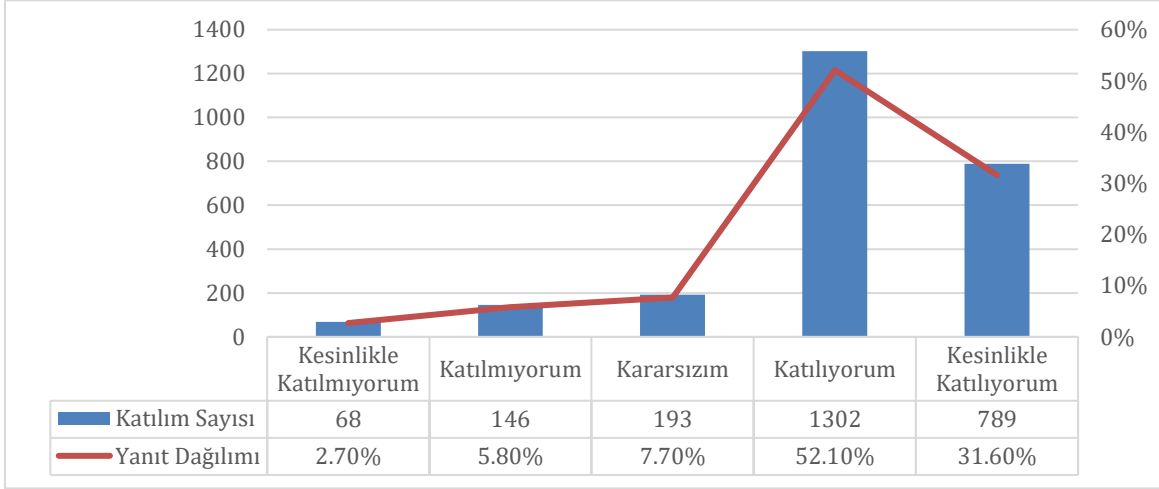


Şekil 3.1: Katılımcıların yemekhanede yemek yeme sıklığı

## Soru: Yemek salonları temiz ve düzenlidir.

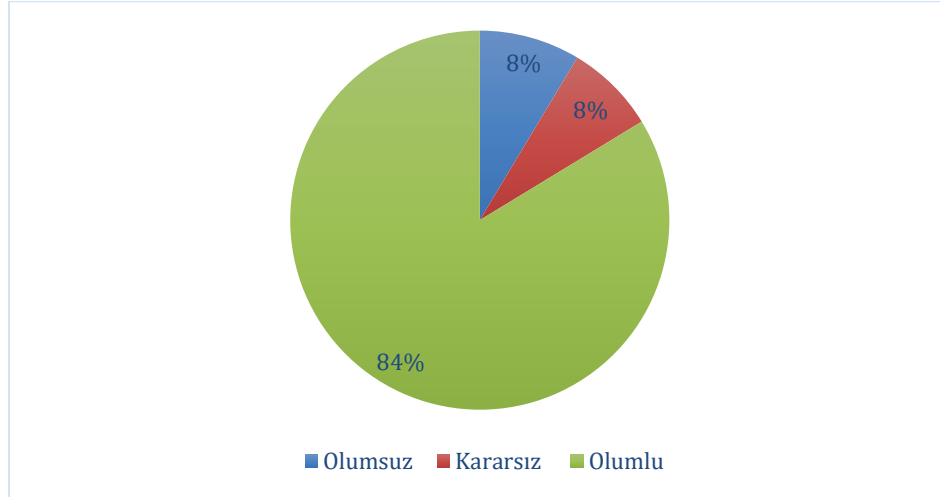
(1: Kesinlikle Katılmıyorum, 2: Katılmıyorum, 3: Kararsızım, 4: Katılıyorum, 5: Kesinlikle Katılıyorum)

Bu soru için ortalama 4,04/5 olarak ortaya çıkmıştır. Yanıtların sayı ve yüzdesel dağılımı Şekil 4.1’de gösterilmiştir.



Şekil 4.1: “Yemek salonları temiz ve düzenlidir.” ifadesine verilen yanıtların dağılımı

Bu soruya verilen yanıtların bir kategorizasyonu Şekil 4.2’de gösterilmiştir.



Şekil 4.2: “Yemek salonları temiz ve düzenlidir.” ifadesine verilen yanıtların bir kategorizasyonu

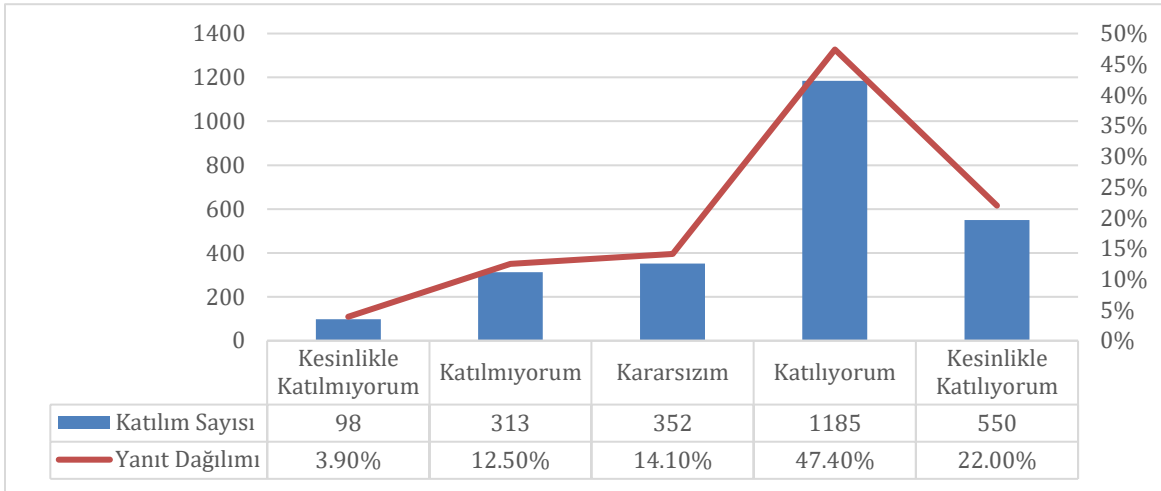
Ortalama ve yanıt niteliklerinin dağılımı göz önüne alındığında katılımcıların genel değerlendirmesinin “**Olumlu**” olduğu söylenebilir.



**Soru: Servis ekipmanlarının (masa, tabak, çatal, kaşık vs.) temizliği ve düzeni yeterlidir.**

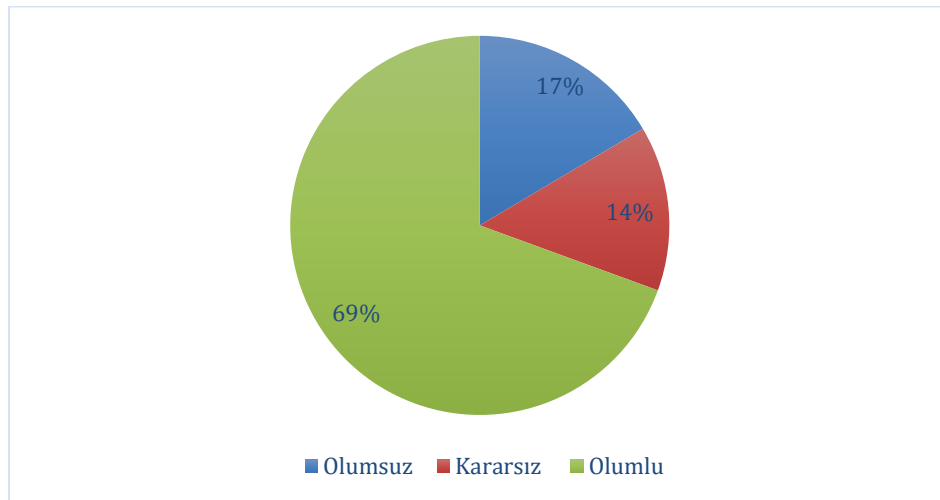
(1: Kesinlikle Katılmıyorum, 2: Katılmıyorum, 3: Kararsızım, 4: Katılıyorum, 5: Kesinlikle Katılıyorum)

Bu soru için ortalama 3,71/5 olarak ortaya çıkmıştır. Yanıtların sayı ve yüzdesel dağılımı Şekil 5.1’de gösterilmiştir.



**Şekil 5.1:** “Servis ekipmanlarının (masa, tabak, çatal, kaşık vs.) temizliği ve düzeni yeterlidir.” ifadesine verilen yanıtların dağılımı

Bu soruya verilen yanıtların bir kategorizasyonu Şekil 5.2’de gösterilmiştir.



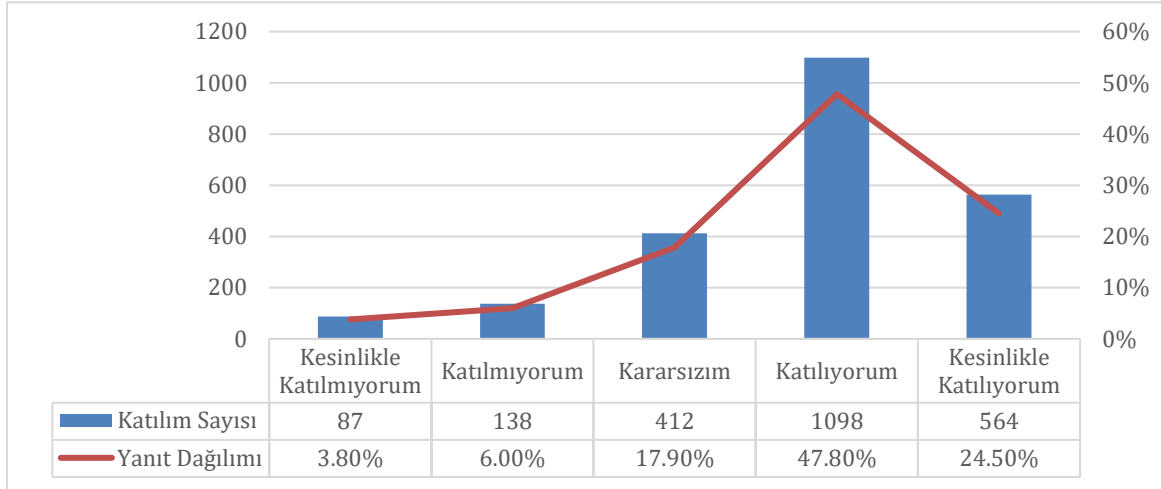
**Şekil 5.2:** “Servis ekipmanlarının (masa, tabak, çatal, kaşık vs.) temizliği ve düzeni yeterlidir.” ifadesine verilen yanıtların bir kategorizasyonu

Ortalama ve yanıt niteliklerinin dağılımı göz önüne alındığında katılımcıların genel değerlendirmesinin “**Olumlu**” olduğu söylenebilir.

## Soru: Yemekhane personelinin kişisel hijyeni yeterlidir.

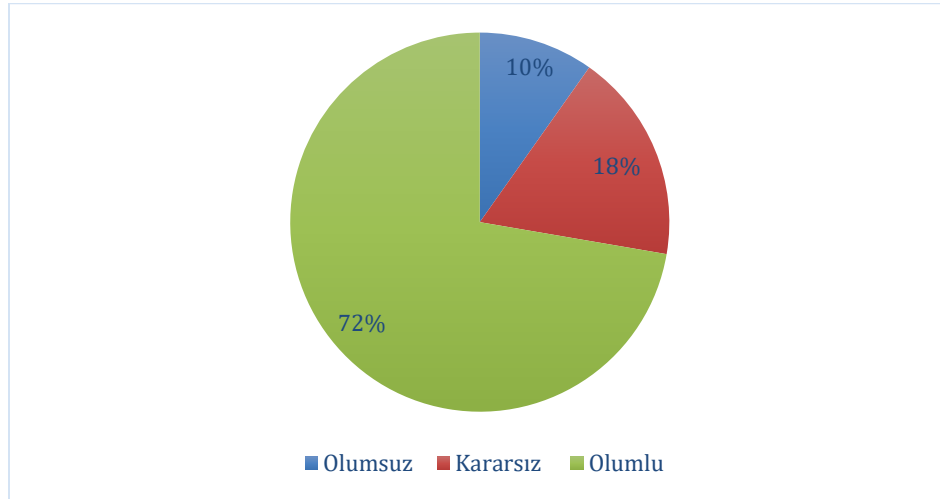
(1: Kesinlikle Katılmıyorum, 2: Katılmıyorum, 3: Kararsızım, 4: Katılıyorum, 5: Kesinlikle Katılıyorum)

Bu soru için ortalama 3,83/5 olarak ortaya çıkmıştır. Yanıtların sayı ve yüzdesel dağılımı Şekil 6.1’de gösterilmiştir.



Şekil 6.1: “Yemekhane personelinin kişisel hijyeni yeterlidir.” ifadesine verilen yanıtların dağılımı

Bu soruya verilen yanıtların bir kategorizasyonu Şekil 6.2’de gösterilmiştir.



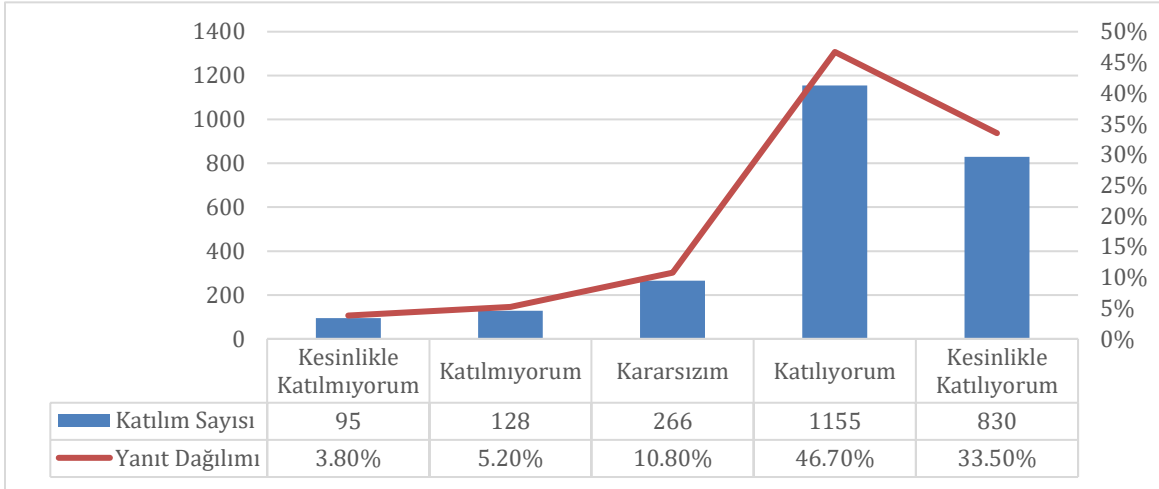
Şekil 6.2: “Yemekhane personelinin kişisel hijyeni yeterlidir.” ifadesine verilen yanıtların bir kategorizasyonu

Ortalama ve yanıt niteliklerinin dağılımı göz önüne alındığında katılımcıların genel değerlendirmesinin “**Olumlu**” olduğu söylenebilir.

## Soru: Yemekhane personelinin tutum ve davranışları uygundur.

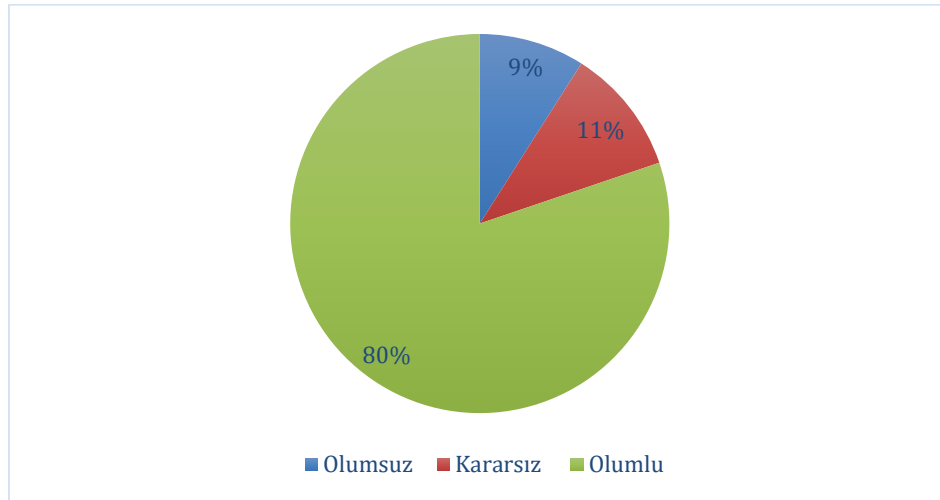
(1: Kesinlikle Katılmıyorum, 2: Katılmıyorum, 3: Kararsızım, 4: Katılıyorum, 5: Kesinlikle Katılıyorum)

Bu soru için ortalama 4,01/5 olarak ortaya çıkmıştır. Yanıtların sayı ve yüzdesel dağılımı Şekil 7.1’de gösterilmiştir.



Şekil 7.1: “Yemekhane personelinin tutum ve davranışları uygundur.” ifadesine verilen yanıtların dağılımı

Bu soruya verilen yanıtların bir kategorizasyonu Şekil 7.2’de gösterilmiştir.



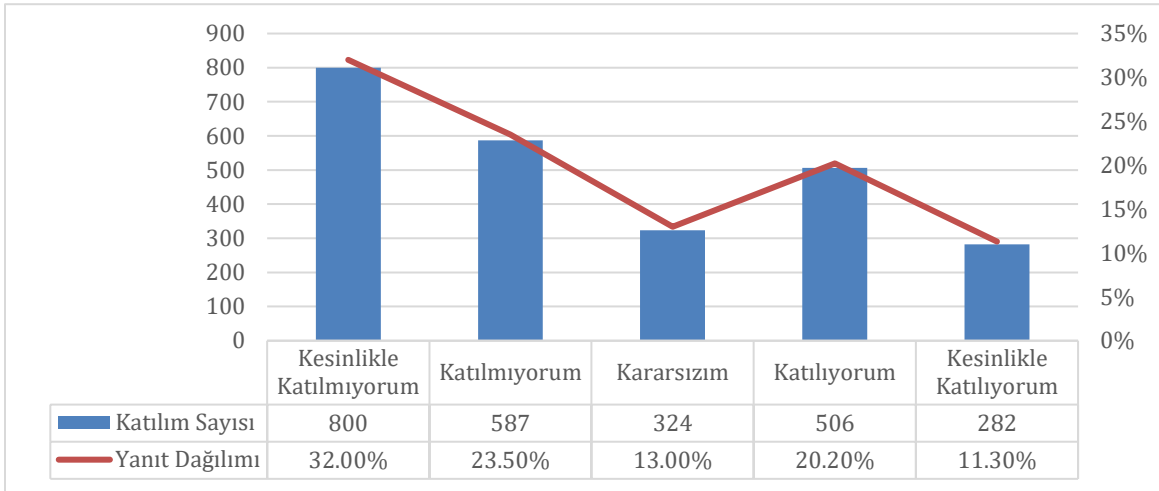
Şekil 7.2: “Yemekhane personelinin tutum ve davranışları uygundur.” ifadesine verilen yanıtların bir kategorizasyonu

Ortalama ve yanıt niteliklerinin dağılımı göz önüne alındığında katılımcıların genel değerlendirmesinin “**Olumlu**” olduğu söylenebilir.

## Soru: Yemekhane binasının havalandırması ve iklimlendirme (ısıtma-soğutma) koşulları yeterlidir.

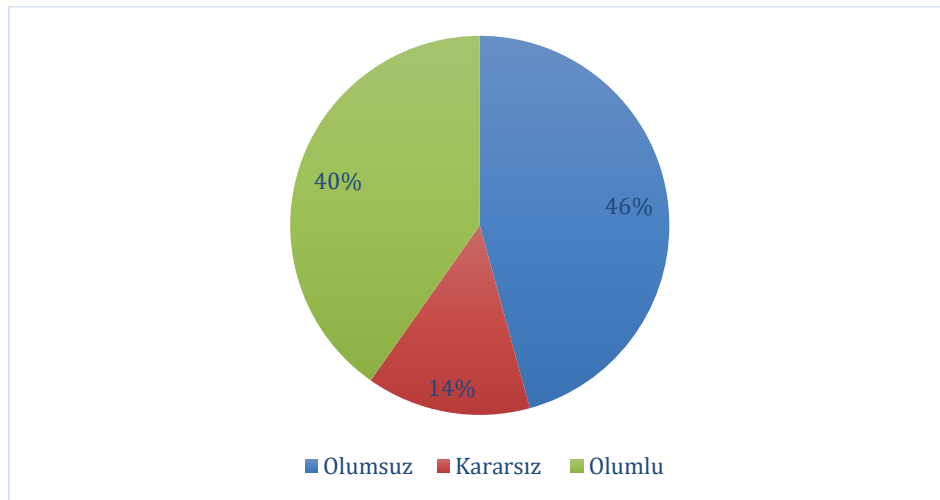
(1: Kesinlikle Katılmıyorum, 2: Katılmıyorum, 3: Kararsızım, 4: Katılıyorum, 5: Kesinlikle Katılıyorum)

Bu soru için ortalama 2,83/5 olarak ortaya çıkmıştır. Yanıtların sayı ve yüzdesel dağılımı Şekil 8.1’de gösterilmiştir.



Şekil 8.1: “Yemekhane binasının havalandırması ve iklimlendirme (ısıtma-soğutma) koşulları yeterlidir.” ifadesine verilen yanıtların dağılımı

Bu soruya verilen yanıtların bir kategorizasyonu Şekil 8.2’de gösterilmiştir.



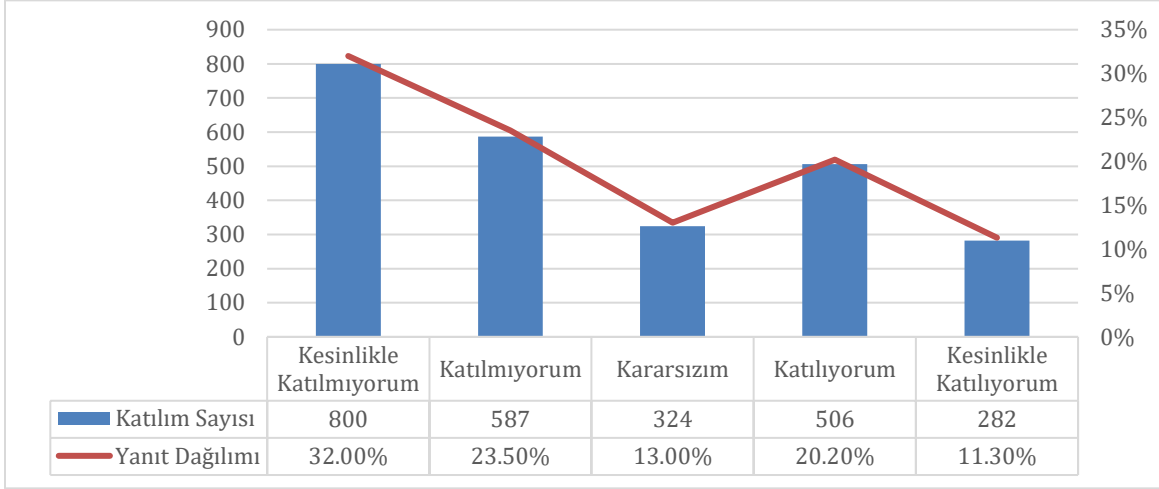
Şekil 8.2: “Yemekhane binasının havalandırması ve iklimlendirme (ısıtma-soğutma) koşulları yeterlidir.” ifadesine verilen yanıtların bir kategorizasyonu

Ortalama ve yanıt niteliklerinin dağılımı göz önüne alındığında katılımcıların genel değerlendirmesinin “**Olumsuz**” olduğu söylenebilir.

## Soru: Yemek porsiyonları doyurucudur.

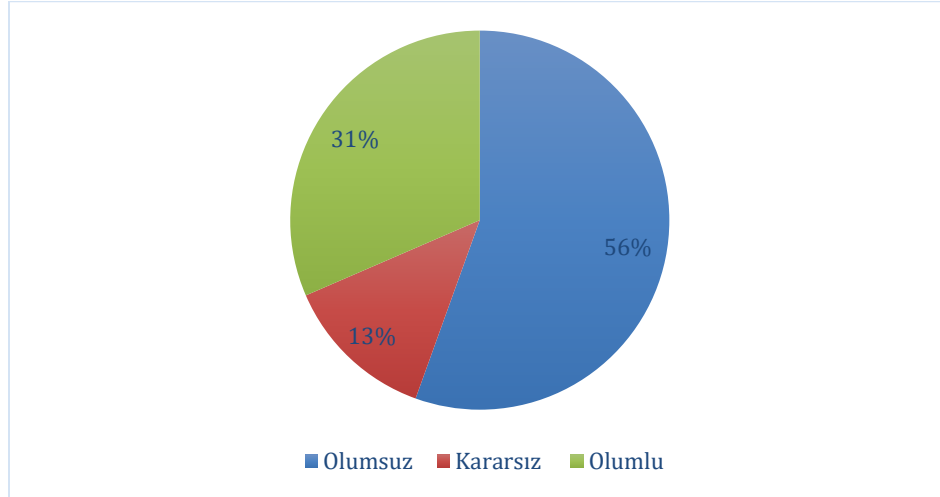
(1: Kesinlikle Katılmıyorum, 2: Katılmıyorum, 3: Kararsızım, 4: Katılıyorum, 5: Kesinlikle Katılıyorum)

Bu soru için ortalama 2,55/5 olarak ortaya çıkmıştır. Yanıtların sayı ve yüzdesel dağılımı Şekil 9.1’de gösterilmiştir.



Şekil 9.1: “Yemek porsiyonları doyurucudur.” ifadesine verilen yanıtların dağılımı

Bu soruya verilen yanıtların bir kategorizasyonu Şekil 9.2’de gösterilmiştir.



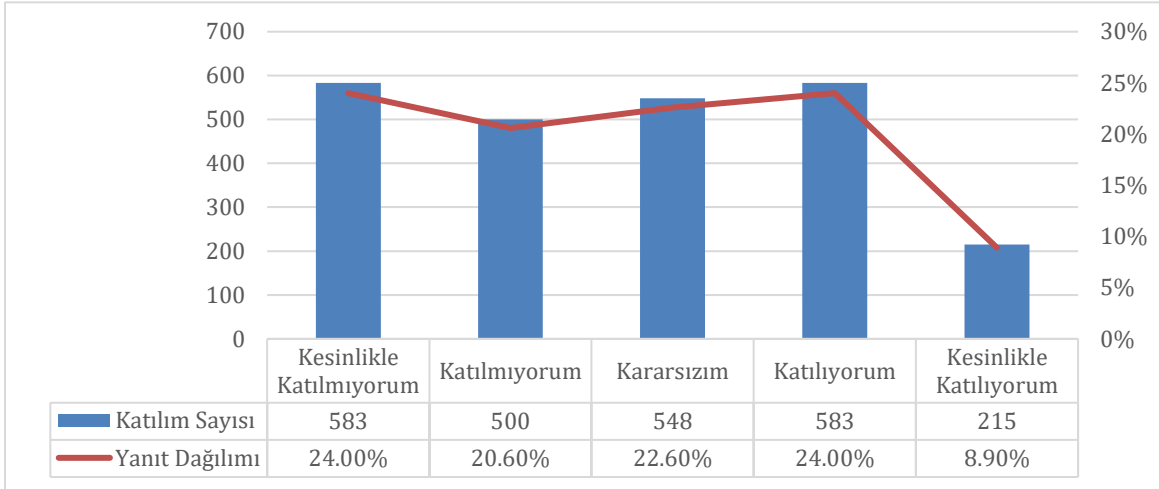
Şekil 9.2: “Yemek porsiyonları doyurucudur.” ifadesine verilen yanıtların bir kategorizasyonu

Ortalama ve yanıt niteliklerinin dağılımı göz önüne alındığında katılımcıların genel değerlendirmesinin “**Olumsuz**” olduğu söylenebilir.

## Soru: Yemekler dengeli beslenme ilkeleri gözetilerek hazırlanır.

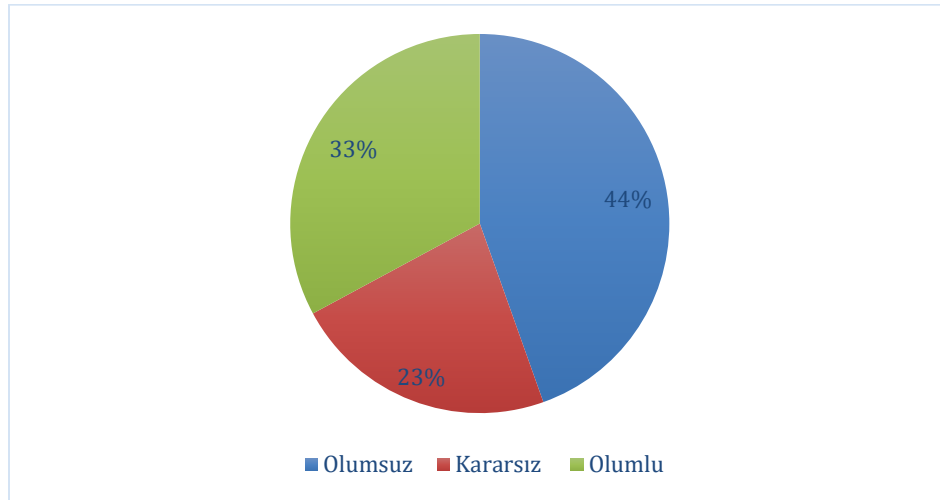
(1: Kesinlikle Katılmıyorum, 2: Katılmıyorum, 3: Kararsızım, 4: Katılıyorum, 5: Kesinlikle Katılıyorum)

Bu soru için ortalama 2,73/5 olarak ortaya çıkmıştır. Yanıtların sayı ve yüzdesel dağılımı Şekil 10.1’de gösterilmiştir.



Şekil 10.1: “Yemekler dengeli beslenme ilkeleri gözetilerek hazırlanır.” ifadesine verilen yanıtların dağılımı

Bu soruya verilen yanıtların bir kategorizasyonu Şekil 10.2’de gösterilmiştir.



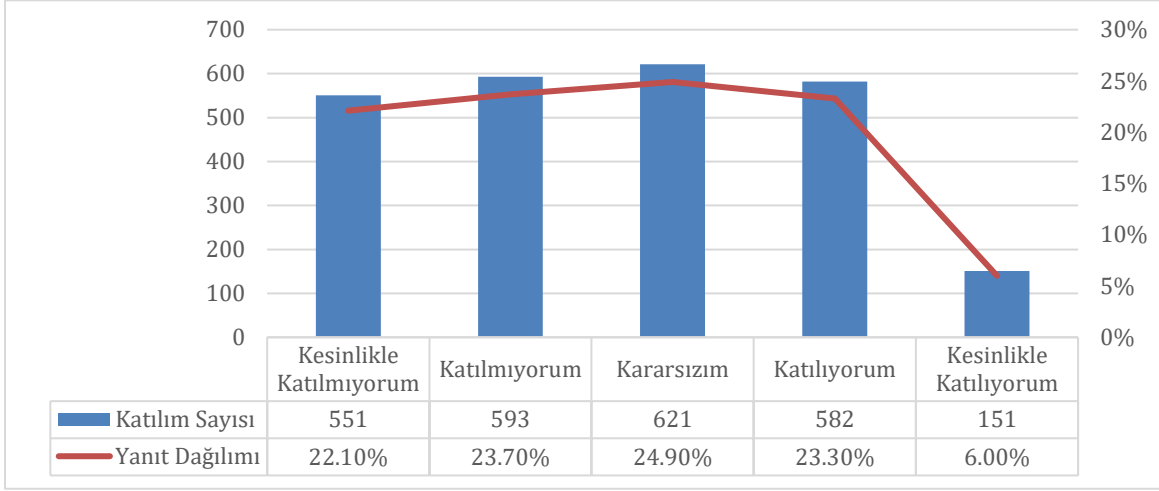
Şekil 10.2: “Yemekler dengeli beslenme ilkeleri gözetilerek hazırlanır.” ifadesine verilen yanıtların bir kategorizasyonu

Ortalama ve yanıt niteliklerinin dağılımı göz önüne alındığında katılımcıların genel değerlendirmesinin “Olumsuz” olduğu söylenebilir.

## Soru: Yemekler lezzetlidir.

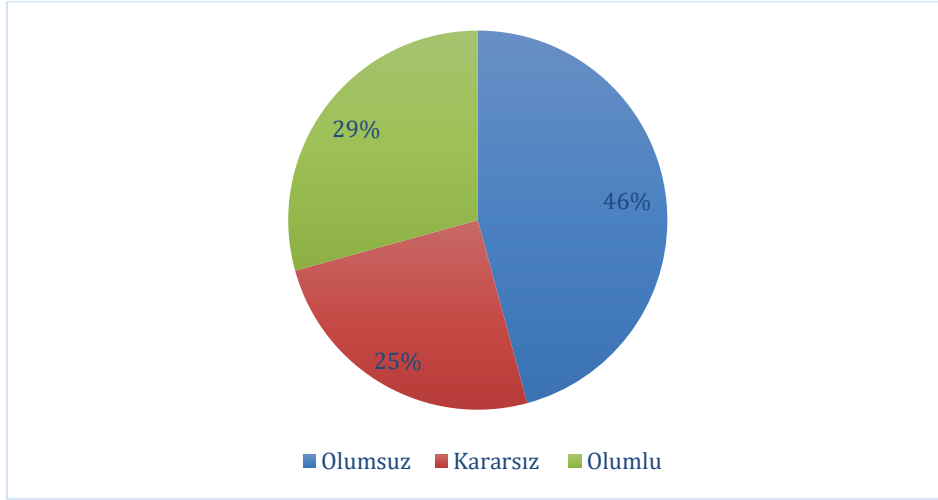
(1: Kesinlikle Katılmıyorum, 2: Katılmıyorum, 3: Kararsızım, 4: Katılıyorum, 5: Kesinlikle Katılıyorum)

Bu soru için ortalama 2,68/5 olarak ortaya çıkmıştır. Yanıtların sayı ve yüzdesel dağılımı Şekil 11.1’de gösterilmiştir.



Şekil 11.1: “Yemekler lezzetlidir.” ifadesine verilen yanıtların dağılımı

Bu soruya verilen yanıtların bir kategorizasyonu Şekil 11.2’de gösterilmiştir.



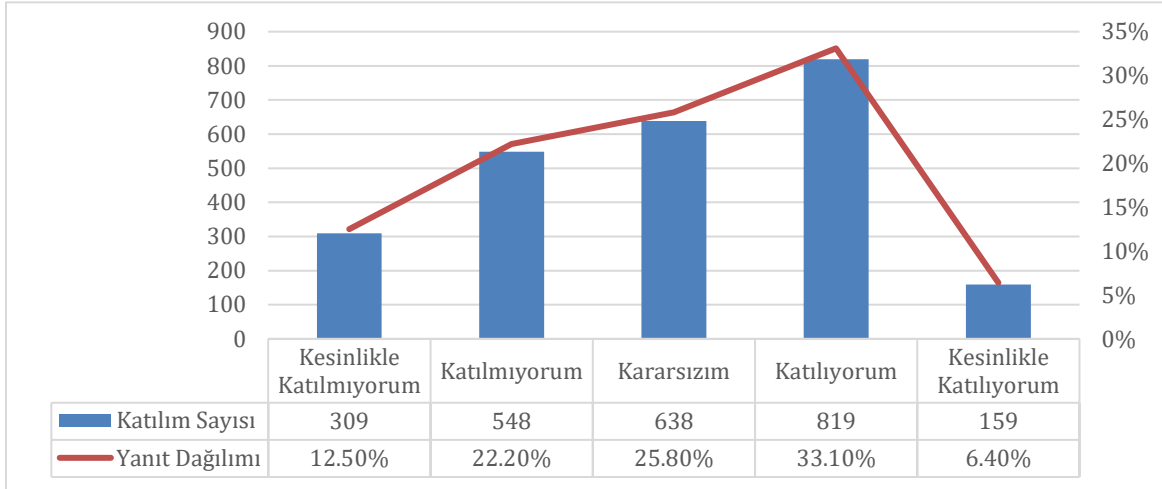
Şekil 11.2: “Yemekler lezzetlidir.” ifadesine verilen yanıtların bir kategorizasyonu

Ortalama ve yanıt niteliklerinin dağılımı göz önüne alındığında katılımcıların genel değerlendirmesinin “**Olumsuz**” olduğu söylenebilir.

## Soru: Yemekler birbirleriyle uyumludur.

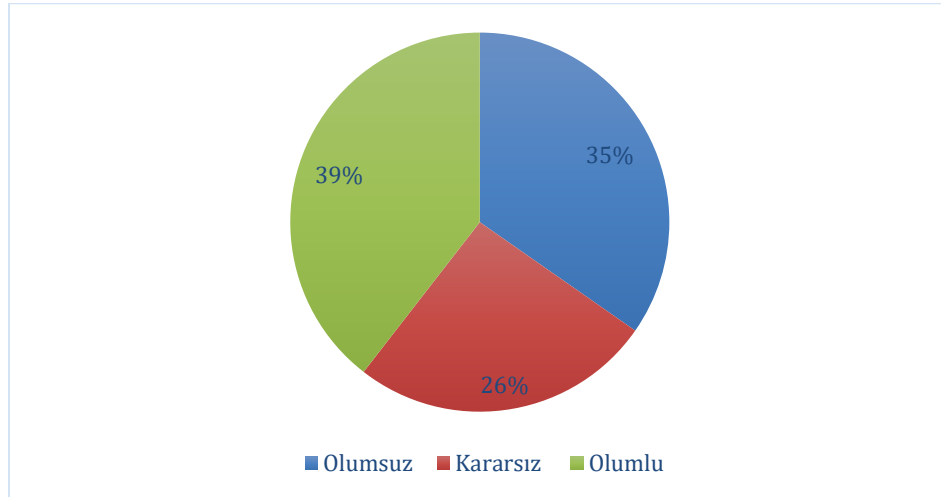
(1: Kesinlikle Katılmıyorum, 2: Katılmıyorum, 3: Kararsızım, 4: Katılıyorum, 5: Kesinlikle Katılıyorum)

Bu soru için ortalama 2,99/5 olarak ortaya çıkmıştır. Yanıtların sayı ve yüzdesel dağılımı Şekil 13.1’de gösterilmiştir.



Şekil 13.1: “Yemekler birbirleriyle uyumludur.” ifadesine verilen yanıtların dağılımı

Bu soruya verilen yanıtların bir kategorizasyonu Şekil 13.2’de gösterilmiştir.



Şekil 13.2: “Yemekler birbirleriyle uyumludur.” ifadesine verilen yanıtların bir kategorizasyonu

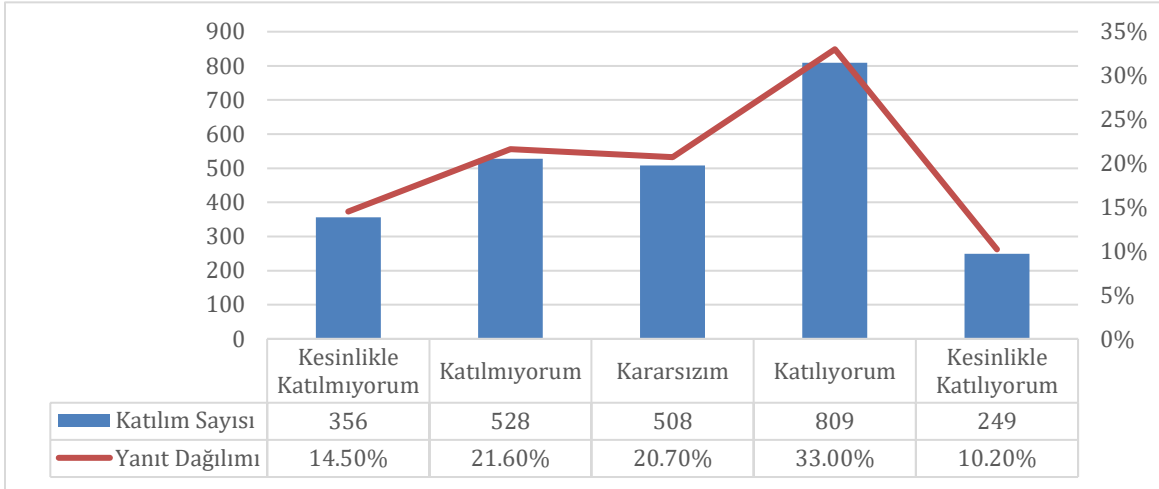
Ortalama ve yanıt niteliklerinin dağılımı göz önüne alındığında katılımcıların genel değerlendirmesinin “**Olumlu**” olduğu söylenebilir.



### Soru: Aylık menülerde yer alan yemeklerin çeşitliliği yeterlidir.

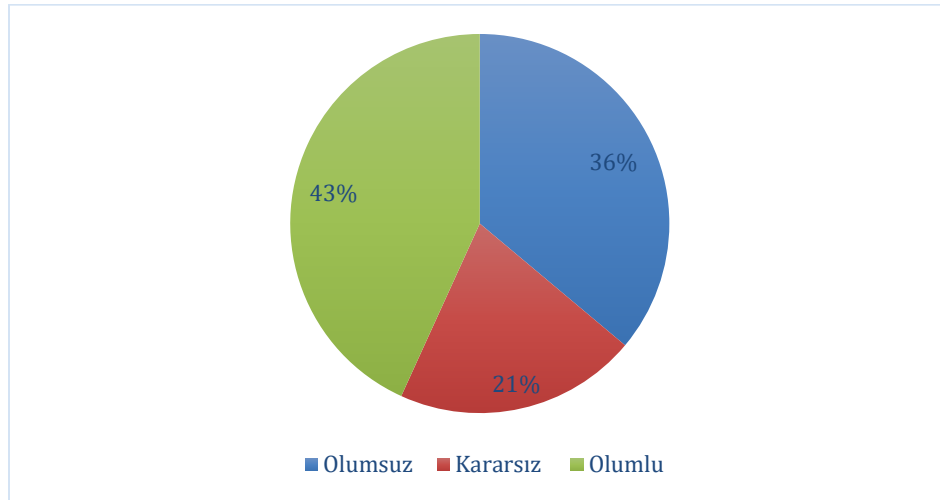
(1: Kesinlikle Katılmıyorum, 2: Katılmıyorum, 3: Kararsızım, 4: Katılıyorum, 5: Kesinlikle Katılıyorum)

Bu soru için ortalama 3,03/5 olarak ortaya çıkmıştır. Yanıtların sayı ve yüzdesel dağılımı Şekil 14.1’de gösterilmiştir.



Şekil 14.1: “Aylık menülerde yer alan yemeklerin çeşitliliği yeterlidir.” ifadesine verilen yanıtların dağılımı

Bu soruya verilen yanıtların bir kategorizasyonu Şekil 14.2’de gösterilmiştir.



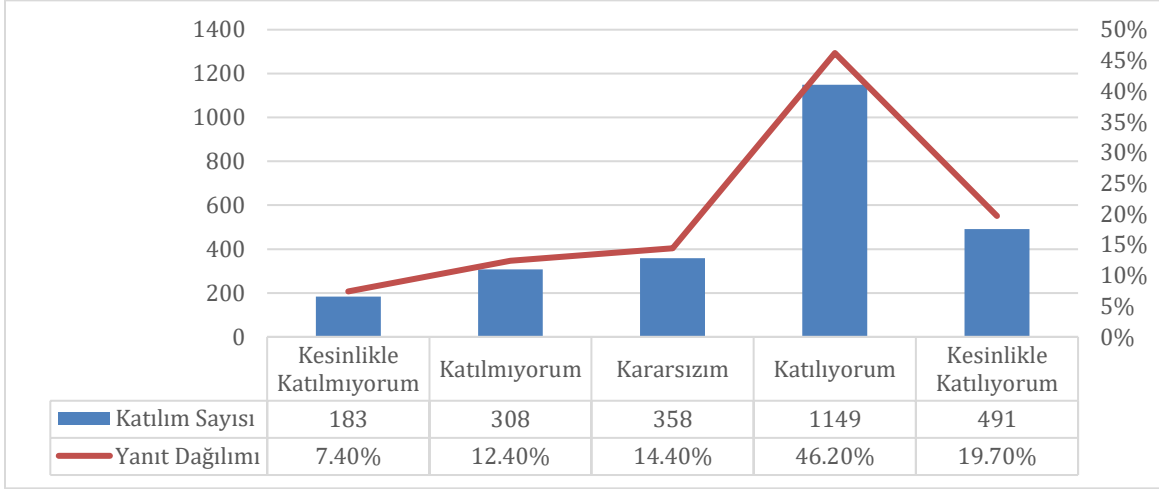
Şekil 14.2: “Aylık menülerde yer alan yemeklerin çeşitliliği yeterlidir.” ifadesine verilen yanıtların bir kategorizasyonu

Ortalama ve yanıt niteliklerinin dağılımı göz önüne alındığında katılımcıların genel değerlendirmesinin “**Olumlu**” olduğu söylenebilir.

## Soru: Yemekler uygun sıcaklıkta sunulur.

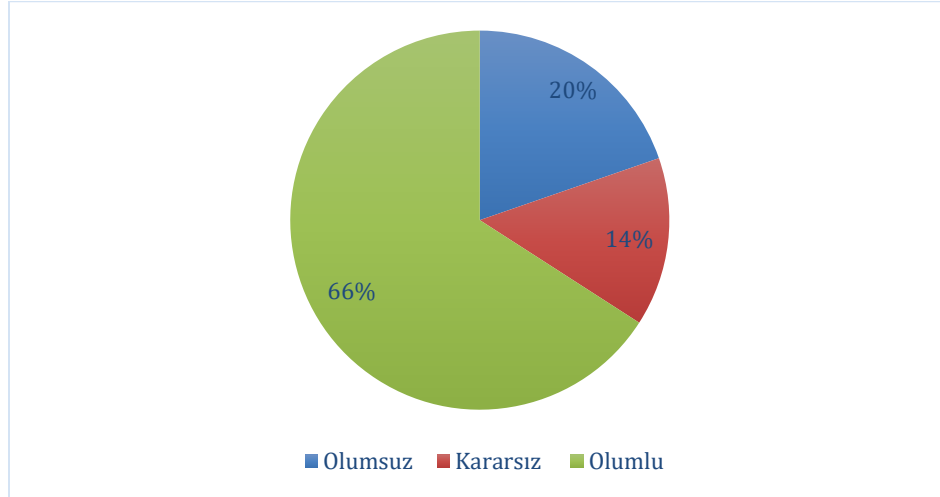
(1: Kesinlikle Katılmıyorum, 2: Katılmıyorum, 3: Kararsızım, 4: Katılıyorum, 5: Kesinlikle Katılıyorum)

Bu soru için ortalama 3,59/5 olarak ortaya çıkmıştır. Yanıtların sayı ve yüzdesel dağılımı Şekil 15.1’de gösterilmiştir.



Şekil 15.1: “Yemekler uygun sıcaklıkta sunulur.” ifadesine verilen yanıtların dağılımı

Bu soruya verilen yanıtların bir kategorizasyonu Şekil 15.2’de gösterilmiştir.



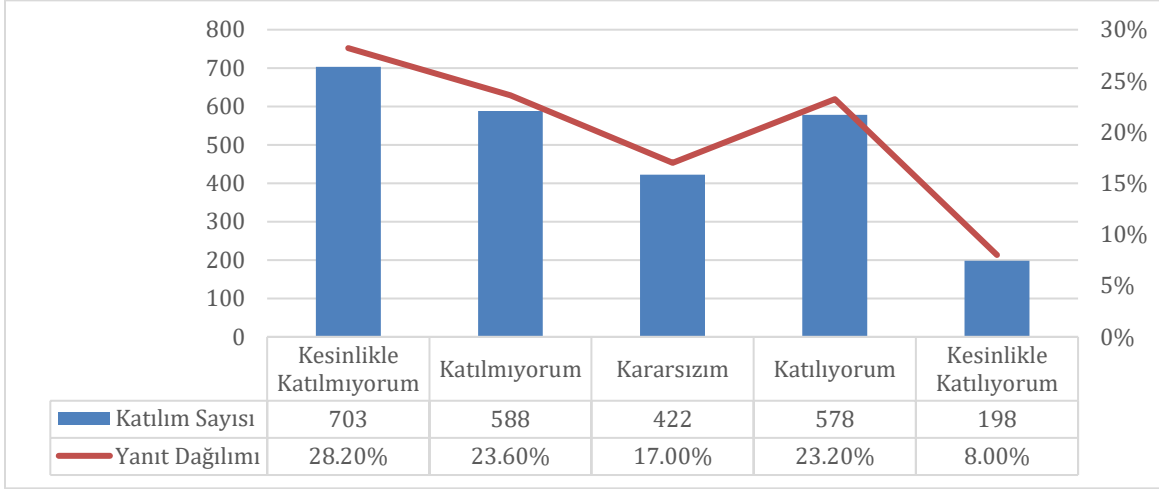
Şekil 15.2: “Yemekler uygun sıcaklıkta sunulur.” ifadesine verilen yanıtların bir kategorizasyonu

Ortalama ve yanıt niteliklerinin dağılımı göz önüne alındığında katılımcıların genel değerlendirmesinin “**Olumlu**” olduğu söylenebilir.

## Soru: Yemek sırasında bekleme süresi uygundur.

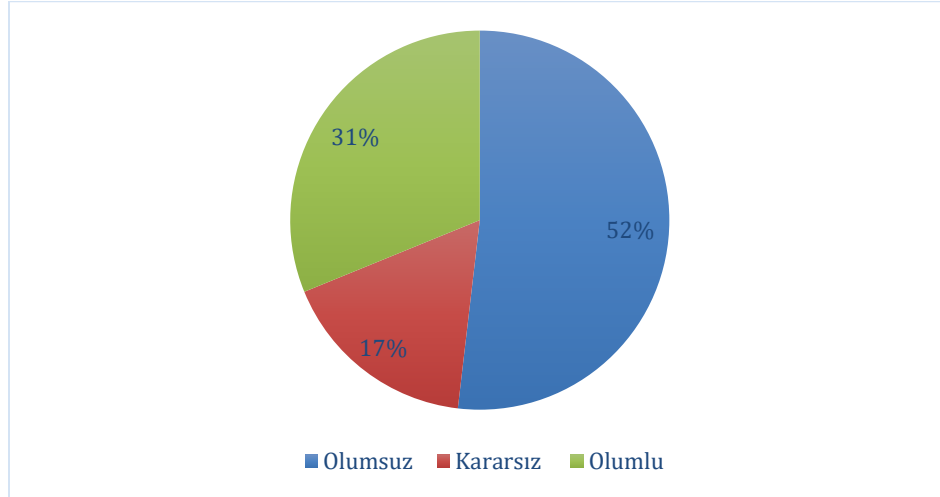
(1: Kesinlikle Katılmıyorum, 2: Katılmıyorum, 3: Kararsızım, 4: Katılıyorum, 5: Kesinlikle Katılıyorum)

Bu soru için ortalama 2,59/5 olarak ortaya çıkmıştır. Yanıtların sayı ve yüzdesel dağılımı Şekil 16.1’de gösterilmiştir.



Şekil 16.1: “Yemek sırasında bekleme süresi uygundur.” ifadesine verilen yanıtların dağılımı

Bu soruya verilen yanıtların bir kategorizasyonu Şekil 16.2’de gösterilmiştir.



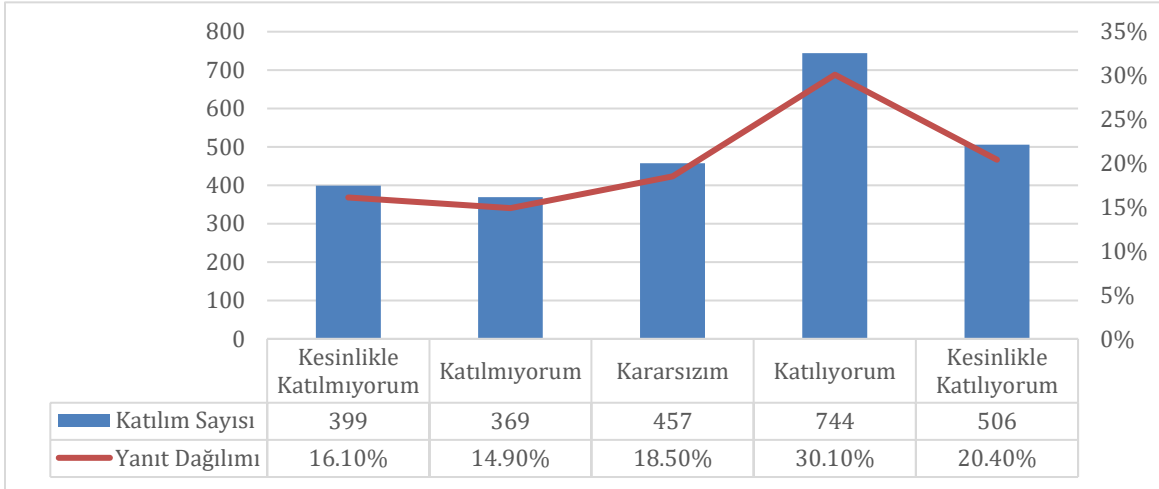
Şekil 16.2: “Yemek sırasında bekleme süresi uygundur.” ifadesine verilen yanıtların bir kategorizasyonu

Ortalama ve yanıt niteliklerinin dağılımı göz önüne alındığında katılımcıların genel değerlendirmesinin “**Olumsuz**” olduğu söylenebilir.

## Soru: Yemek ücreti yemekhaneden aldığım hizmete uygundur.

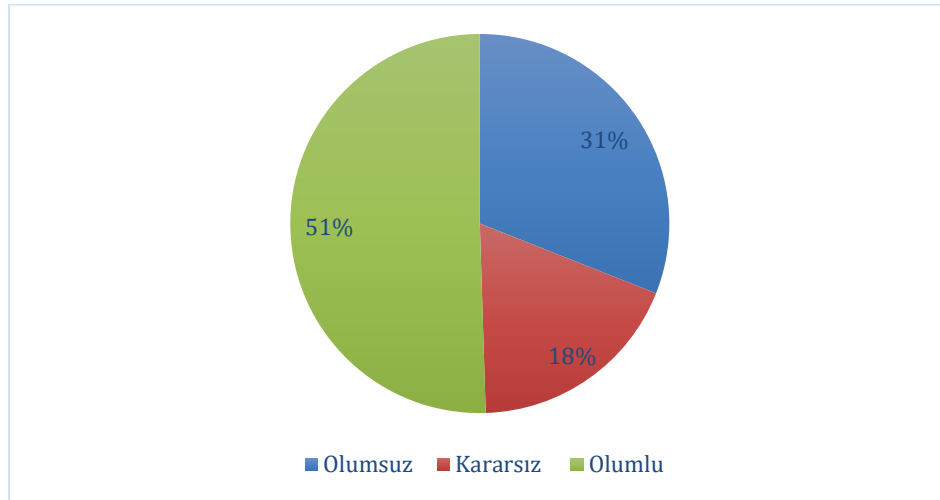
(1: Kesinlikle Katılmıyorum, 2: Katılmıyorum, 3: Kararsızım, 4: Katılıyorum, 5: Kesinlikle Katılıyorum)

Bu soru için ortalama 3,24/5 olarak ortaya çıkmıştır. Yanıtların sayı ve yüzdesel dağılımı Şekil 17.1’de gösterilmiştir.



Şekil 17.1: “Yemek ücreti yemekhaneden aldığım hizmete uygundur.” ifadesine verilen yanıtların dağılımı

Bu soruya verilen yanıtların bir kategorizasyonu Şekil 17.2’de gösterilmiştir.



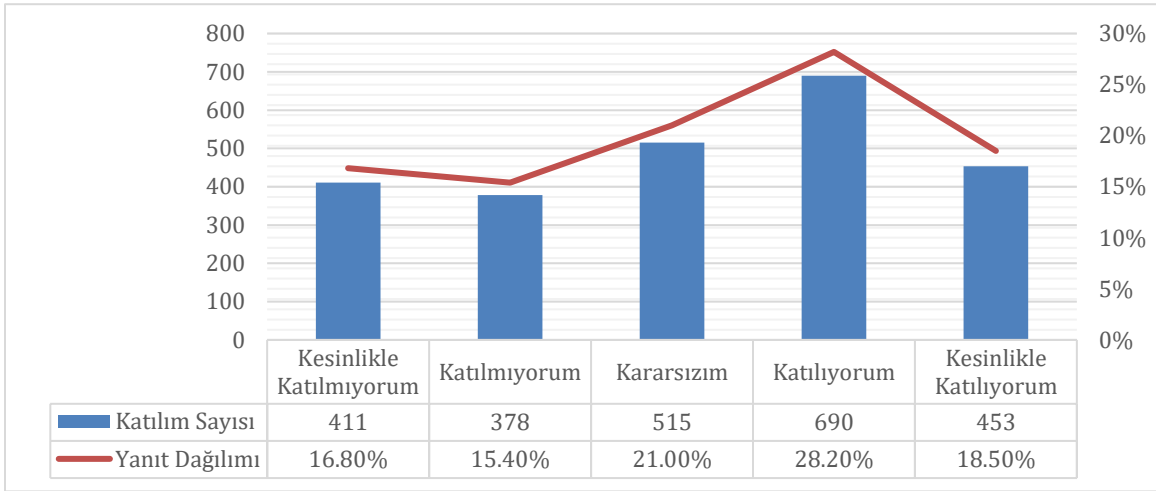
Şekil 17.2: “Yemek ücreti yemekhaneden aldığım hizmete uygundur.” ifadesine verilen yanıtların bir kategorizasyonu

Ortalama ve yanıt niteliklerinin dağılımı göz önüne alındığında katılımcıların genel değerlendirmesinin “**Olumlu**” olduğu söylenebilir.

**Soru: Kampüsümde yemek yemek için sunulan alternatifler arasında seçim yapmak zorunda kalsam, yemekhane hizmetini kullanmayı tercih ederim.**

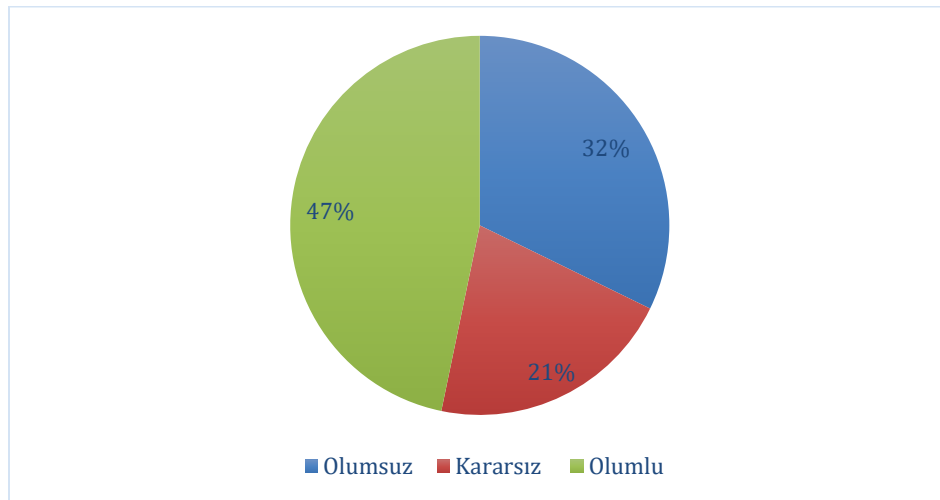
(1: Kesinlikle Katılmıyorum, 2: Katılmıyorum, 3: Kararsızım, 4: Katılıyorum, 5: Kesinlikle Katılıyorum)

Bu soru için ortalama 3,16/5 olarak ortaya çıkmıştır. Yanıtların sayı ve yüzdesel dağılımı Şekil 18.1’de gösterilmiştir.



**Şekil 18.1:** “Kampüsümde yemek yemek için sunulan alternatifler arasında seçim yapmak zorunda kalsam, yemekhane hizmetini kullanmayı tercih ederim.” ifadesine verilen yanıtların dağılımı

Bu soruya verilen yanıtların bir kategorizasyonu Şekil 18.2’de gösterilmiştir.

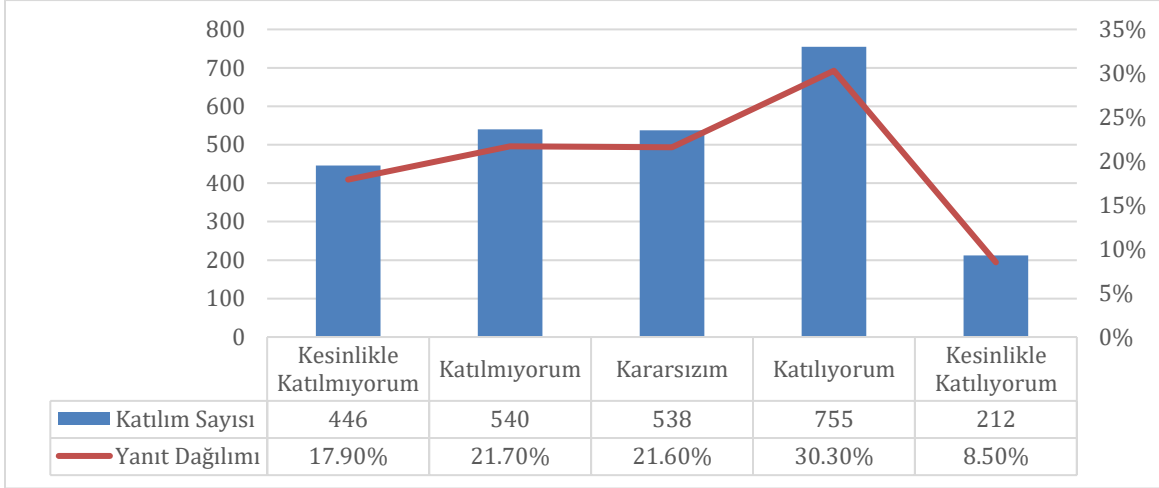


**Şekil 18.2:** “Kampüsümde yemek yemek için sunulan alternatifler arasında seçim yapmak zorunda kalsam, yemekhane hizmetini kullanmayı tercih ederim.” ifadesine verilen yanıtların bir kategorizasyonu

Ortalama ve yanıt niteliklerinin dağılımı göz önüne alındığında katılımcıların genel değerlendirmesinin “**Olumlu**” olduğu söylenebilir.

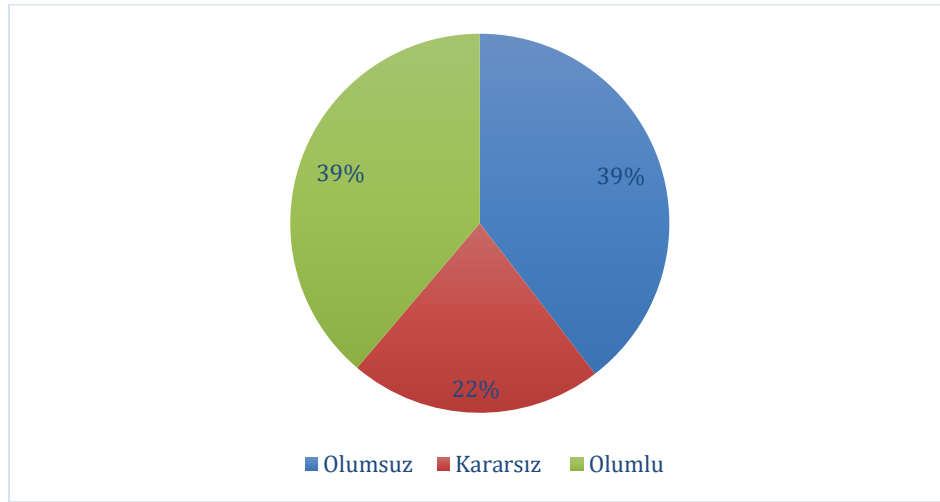
**Soru: Yemekhanede verilen yemek hizmeti kalitesinden genel olarak memnunum.**

Bu soru için ortalama 2,90/5 olarak ortaya çıkmıştır. Yanıtların sayı ve yüzdesel dağılımı Şekil 19.1’de gösterilmiştir.



**Şekil 19.1:** “Yemekhanede verilen yemek hizmeti kalitesinden genel olarak memnunum.” ifadesine verilen yanıtların dağılımı

Bu soruya verilen yanıtların bir kategorizasyonu Şekil 19.2’de gösterilmiştir.

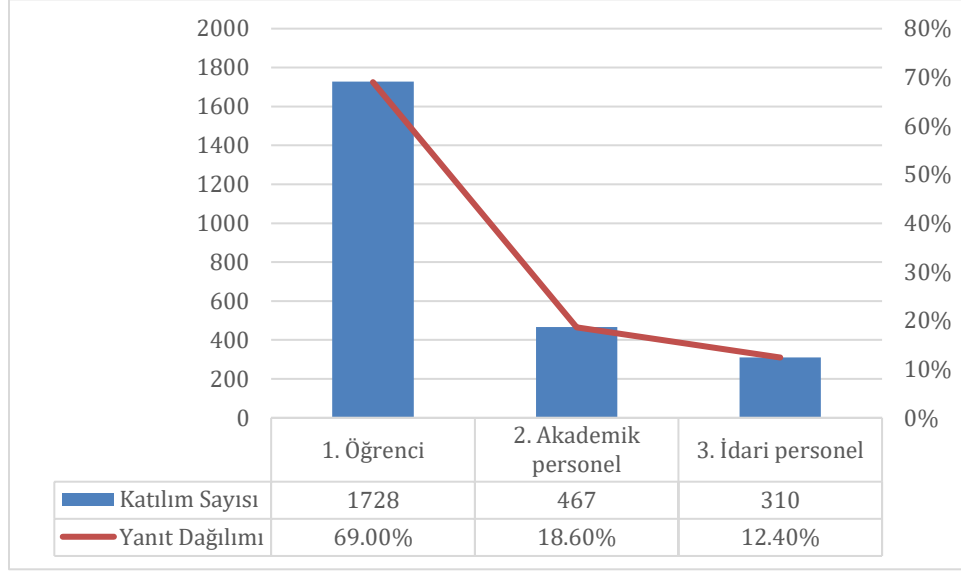


**Şekil 19.2:** “Yemekhanede verilen yemek hizmeti kalitesinden genel olarak memnunum.” ifadesine verilen yanıtların bir kategorizasyonu

Ortalama ve yanıt niteliklerinin dağılımı göz önüne alındığında katılımcıların genel değerlendirmesinin “**Kararsız**” olduğu söylenebilir.

## Soru: Aşağıdakilerden hangisi İTÜ'deki rolünüzü tanımlar?

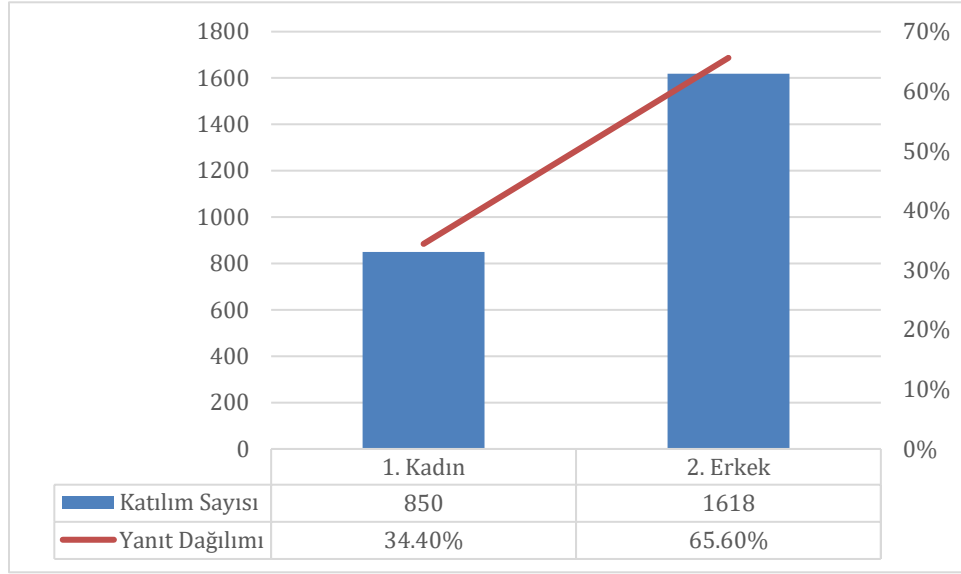
Yanıtların sayı ve yüzdesel dağılımı Şekil 20.1'de gösterilmiştir.



Şekil 20.1: Katılımcıların İTÜ'deki rollerine göre dağılımı

## Soru: Cinsiyet

Yanıtların sayı ve yüzdesel dağılımı Şekil 21.1’de gösterilmiştir.

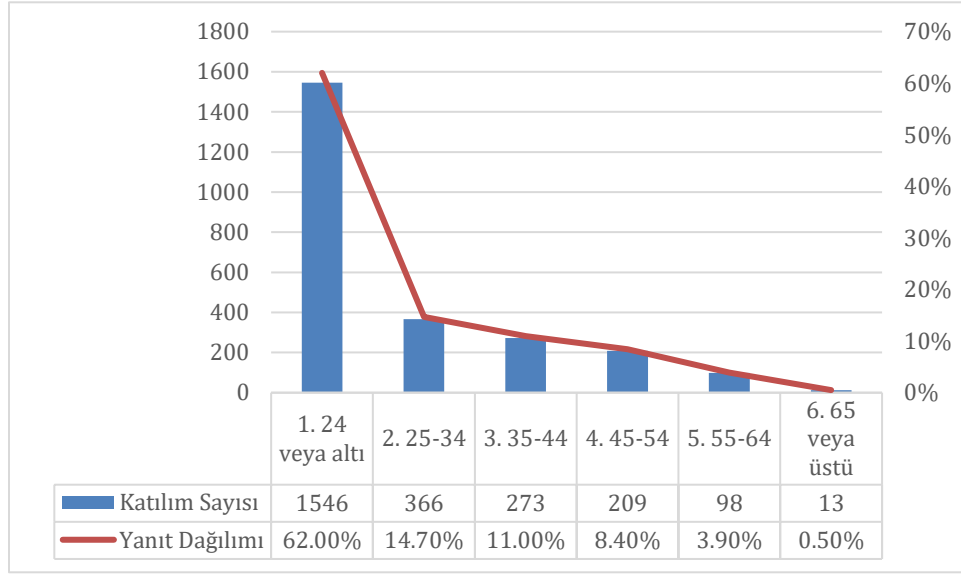


Şekil 21.1: Katılımcıların cinsiyete göre dağılımı



## Soru: Yaşınız

Yanıtların sayı ve yüzdesel dağılımı Şekil 22.1’de gösterilmiştir.



Şekil 22.1: Katılımcıların yaşa göre dağılımı