

2023-2024 Güz döneminde sürdürülen eğitim faaliyetlerin değerlendirilmesi, öğrencilere uygulanan memnuniyet anketinin sonuçları incelenerek raporlanmıştır.

# Öğrenci Memnuniyet Anketi Değerlendirme Raporu 2023- 2024 Güz Dönemi

Kalite Koordinatörlüğü 2024

---

## Rapor Özeti

Eđitim Memnuniyet Anketi alıřması; planlama, anket formu oluřturma, veri toplama, analiz ve raporlama ařamalarını iermektedir. Veri toplama, Veti zerinden 18 Aralık 2023-15 Ocak 2024 tarihleri arasında yrtlmř olup, İT bnyesinde verilen eđitimin đrenci memnuniyetine ynelik olarak deđerlendirilmesi amacıyla uygulanmıřtır. Anketin uygulanması esnasında đrenci kimlikleri anonim olarak kalmıřtır. Ankete 720 đrenci (toplam đrenci sayısının %1.9'sı) katılmıřtır.

Anket kapsamında, đrencilere 1-5 Likert skalasında 31 adet soru yneltilmiřtir. Memnuniyet leklerinde puanlama yapılırken; "kesinlikle katılıyorum" seeneđine 5 puan, "katılıyorum" seeneđine 4 puan, "kararsızım" seeneđine 3 puan, "katılmıyorum" seeneđine 2 puan, "kesinlikle katılmıyorum" seeneđine ise 1 puan verilmiřtir. Ayrıca elde edilen verilerden hareketle sonular 'Olumlu', 'Olumsuz' ve 'Kararsız' olmak zere 3 grupta incelenmiřtir. Likert skalasında deđerlendirilen sorulara 4 ve 5 puan verenler 'Olumlu', 3 puan verenler 'Kararsız', 1 ve 2 puan verenler 'Olumsuz' grře sahip olarak kabul edilmiřtir.

Verilerin analiz sonuları iin, her bir soruya katılımcılar tarafından verilen puanların toplamının, o soruya yanıt veren katılımcı sayısına blnmesiyle elde edilen soru ortalama puanları hesaplanmıřtır. Bu puanlar yorumlanırken 1-1,8 arasındaki ortalamalar "Kesinlikle Katılmıyorum", 1,8-2,6 arasındaki ortalamalar "Katılmıyorum", 2,6-3,4 arasındaki ortalamalar "Kararsızım" (3,4'n altındakiler tablolarda gri renkle gsterilmiřtir); 3,4-4,2 arasındaki ortalamalar "Katılıyorum" (tablolarda mavi renkle gsterilmiřtir) ve 4,2-5,0 arasındaki ortalamalar "Kesinlikle Katılıyorum" olarak deđerlendirilmiřtir.

Bu rapor kapsamında, 1-5 Likert skalasındaki sorulara verilen cevapların sonuları paylařılmıřtır. Aık-ulu sorunun analizi takip eden raporda daha sonra paylařılacaktır. Likert skalasında deđerlendirilen soruların ortalamaları ařađıdaki tabloda verilmiřtir.

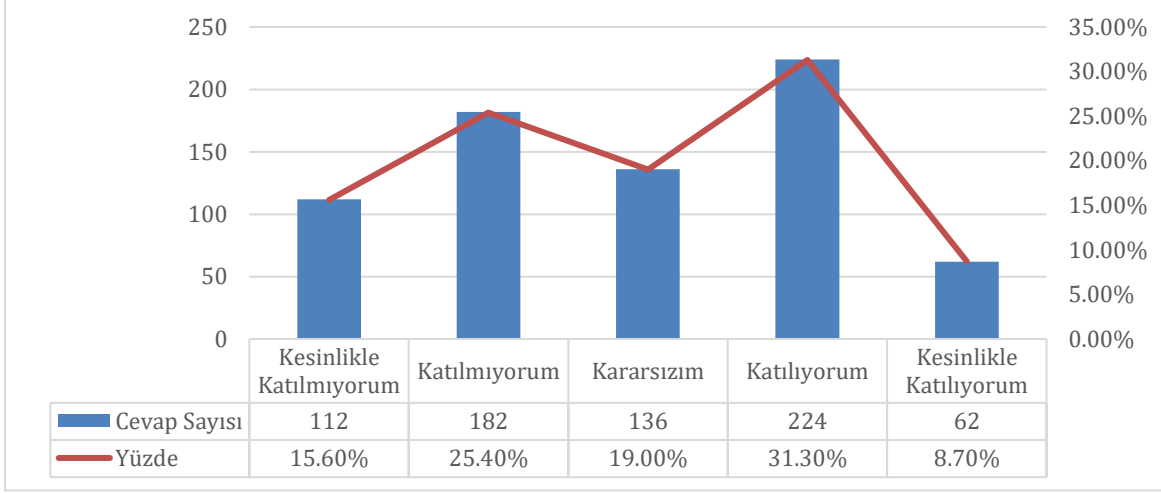
Soru ifadesi	Ortalama
1. Genel olarak derslerin iřlenme biiminden memnunum.	2.92
2. Genel olarak derslerin bařarı deđerlendirme yntemlerinden (sınav, proje vb.) memnunum.	2.66
3. Genel olarak derslerin bařarı deđerlendirme ltleri net olarak dersin bařında belirtilmiřtir.	3.57
4. Genel olarak derslerin bařarı deđerlendirmesi řeffaf biimde yapılmıřtır.	3.18
5. Genel olarak derslerin bařarı deđerlendirmeleri adil biimde yapılmıřtır.	3.21
6. E-đrenim sistemi olarak Ninova'dan memnunum.	3.9
7. đrenci bilgi sistemi olarak Kepler'den memnunum.	3.8
8. Uzaktan eđitim sistemi olarak Zoom'dan memnunum.	3.81
9. đretim yelerinin sunduđu akademik danıřmanlık desteđinden memnunum.	2.78
10. Eđitimi destekleyici olanaklardan (sınıf, laboratuvar vb.) memnunum.	2.66
11. İT ktphanelerinde sunulan hizmet ve olanaklardan memnunum.	3.31
12. İT'de sunulan yiyecek hizmetlerinden (yemekhane, kafe, kantin vb.) memnunum.	2.18
13. İT'de sunulan sađlık hizmetlerinden memnunum.	2.93
14. İT'de sunulan psikolojik danıřmanlık ve rehberlik hizmetlerinden memnunum.	2.49
15. İT'de sunulan barınma olanaklarından memnunum.	1.96
16. İT'de sunulan sosyal alanlar ve ders alıřma alanlarından memnunum.	2.51
17. İT'de sunulan kamps ii ulařımdan memnunum.	2.67
18. İT kampslerinin gvenliđinden memnunum.	3.13
19. İT'de sunulan spor tesisi olanaklarından memnunum.	3.19

20. Bulduğum kampüsün çevre düzeninden memnunum.	3.31
21. Bulduğum kampüsteki fiziksel koşulların engelli bireylere uygun tasarlanmış olmasından memnunum.	3.01
22. İTÜ'de sunulan uluslararası iş birliği olanaklarından memnunum.	3.18
23. İTÜ'nün yürüttüğü staj süreçlerinden memnunum.	2.79
24. İTÜ'nün kariyer gelişimine ve planlamaya yönelik faaliyetlerinden memnunum.	3.00
25. Geri bildirimlerimin dikkate alındığını düşünüyorum.	2.02
26. İTÜ'deki sürekli iyileştirme faaliyetlerinin planlanması ve yürütülmesinden memnunum.	2.68
27. İTÜ'de sunulan sosyal ve kültürel yaşamdan memnunum.	2.79
28. İTÜ'de sunulan eğitim-öğretimden genel olarak memnunum.	3.04
29. Kayıtlı olduğum bölümde okumaktan genel olarak memnunum.	3.57
30. İTÜ'de okumaktan genel olarak memnunum.	3.44
31. Bir bütün olarak yaşantımdan memnunum.	3.08

## Soru 1. Genel olarak derslerin işlenme biçiminden memnunum.

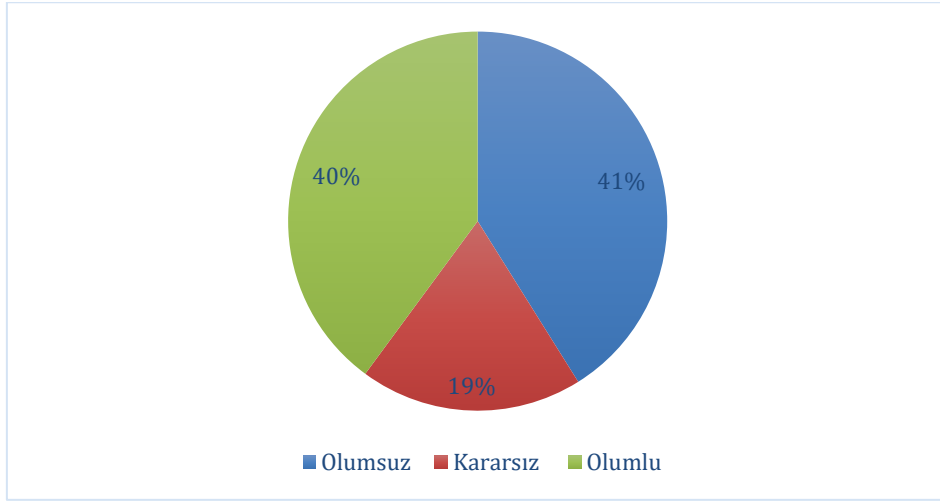
(1: Kesinlikle Katılmıyorum, 2: Katılmıyorum, 3: Kararsızım, 4: Katılıyorum, 5: Kesinlikle Katılıyorum)

Bu soru için ortalama 2.92/5 olarak ortaya çıkmıştır. Cevapların sayı ve yüzdesel dağılımı Şekil 1.1’de gösterilmiştir.



Şekil 1.1: “1. Genel olarak derslerin işlenme biçiminden memnunum.” sorusuna verilen cevapların dağılımı

Bu soruya verilen cevapların niteliksel dağılımı Şekil 1.2’de gösterilmiştir.



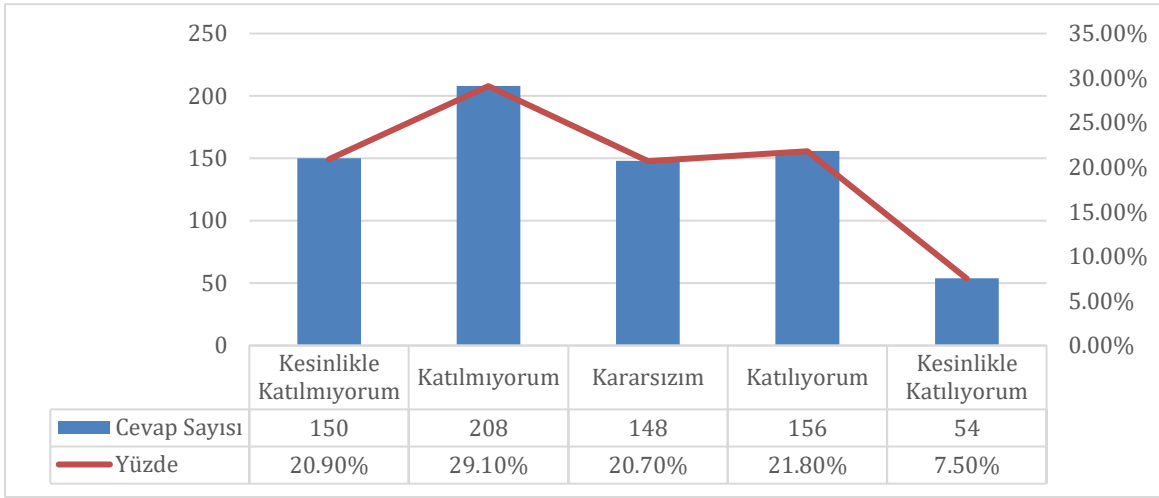
Şekil 1.2: “1. Genel olarak derslerin işlenme biçiminden memnunum.” sorusuna verilen cevapların nitelik dağılımı

Ortalama ve cevap niteliklerinin dağılımı göz önüne alındığında öğrencilerin genel değerlendirmesi **Kararsızım** olarak düşünülebilir.

## Soru 2. Genel olarak derslerin başarı değerlendirme yöntemlerinden (sınav, proje vb.) memnunum.

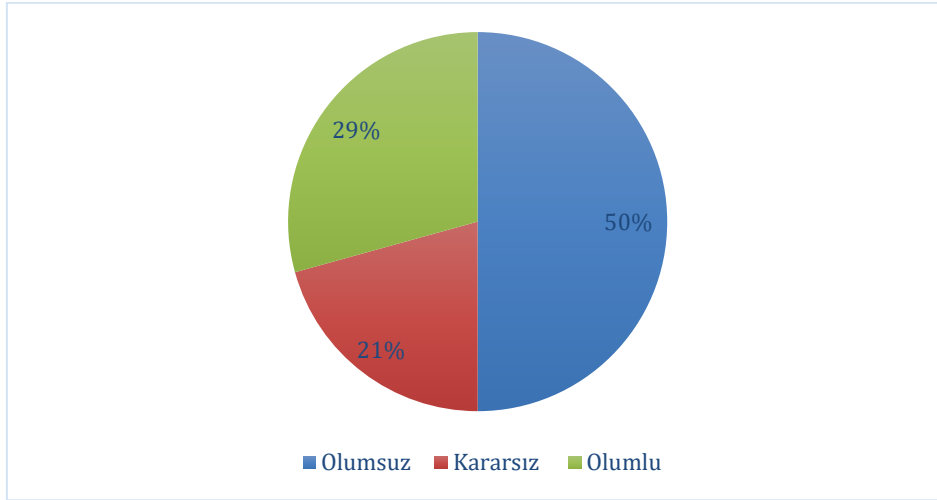
(1: Kesinlikle Katılmıyorum, 2: Katılmıyorum, 3: Kararsızım, 4: Katılıyorum, 5: Kesinlikle Katılıyorum)

Bu soru için ortalama 2.66/5 olarak ortaya çıkmıştır. Cevapların sayı ve yüzdesel dağılımı Şekil 2.1’de gösterilmiştir.



Şekil 2.1: “2. Genel olarak derslerin başarı değerlendirme yöntemlerinden (sınav, proje vb.) memnunum.” sorusuna verilen cevapların dağılımı

Bu soruya verilen cevapların niteliksel dağılımı Şekil 2.2’de gösterilmiştir.



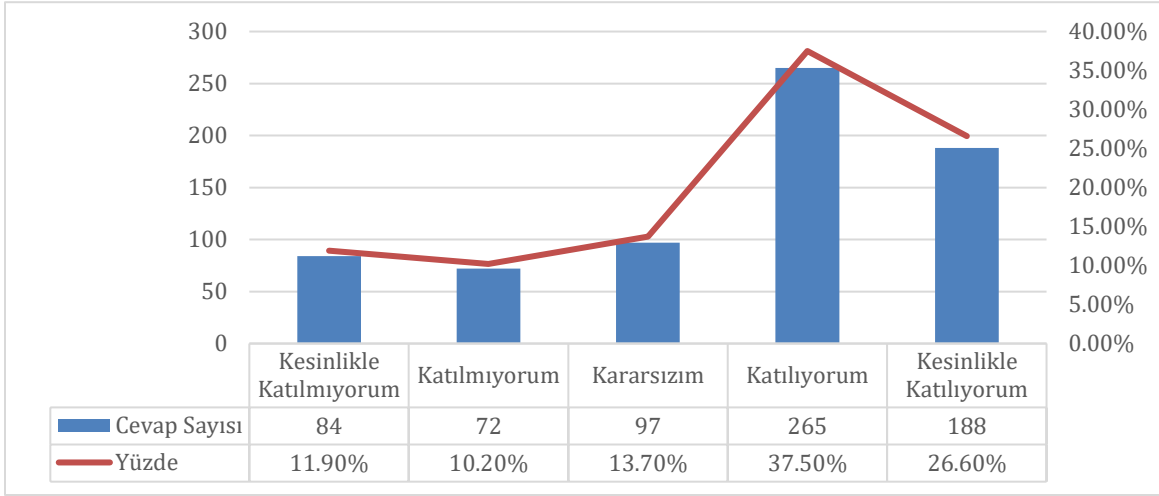
Şekil 2.2: “2. Genel olarak derslerin başarı değerlendirme yöntemlerinden (sınav, proje vb.) memnunum.” sorusuna verilen cevapların nitelik dağılımı

Ortalama ve cevap niteliklerinin dağılımı göz önüne alındığında öğrencilerin genel değerlendirmesi **Kararsızım** olarak düşünülebilir.

### Soru 3. Genel olarak derslerin başarı değerlendirme ölçütleri net olarak dersin başında belirtilmiştir.

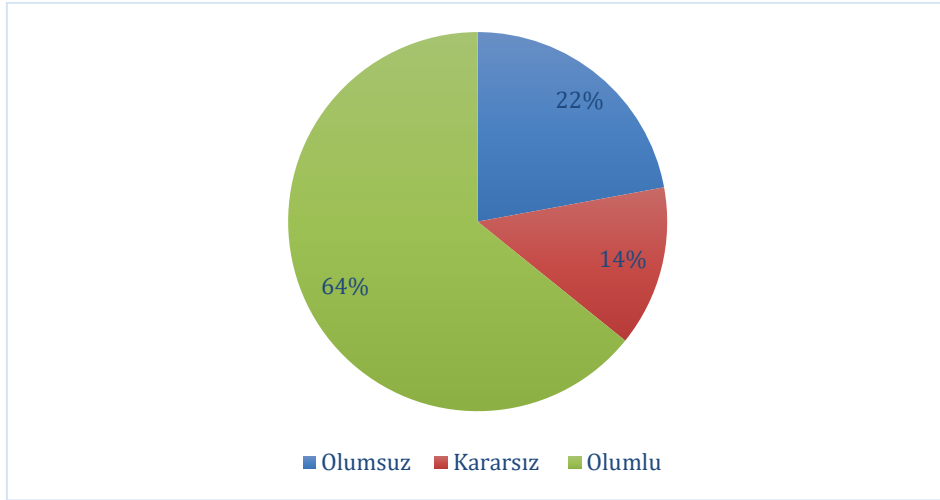
(1: Kesinlikle Katılmıyorum, 2: Katılmıyorum, 3: Kararsızım, 4: Katılıyorum, 5: Kesinlikle Katılıyorum)

Bu soru için ortalama 3.57/5 olarak ortaya çıkmıştır. Cevapların sayı ve yüzdesel dağılımı Şekil 3.1’de gösterilmiştir.



Şekil 3.1: “3. Genel olarak derslerin başarı değerlendirme ölçütleri net olarak dersin başında belirtilmiştir.” sorusuna verilen cevapların dağılımı

Bu soruya verilen cevapların niteliksel dağılımı Şekil 3.2’de gösterilmiştir.



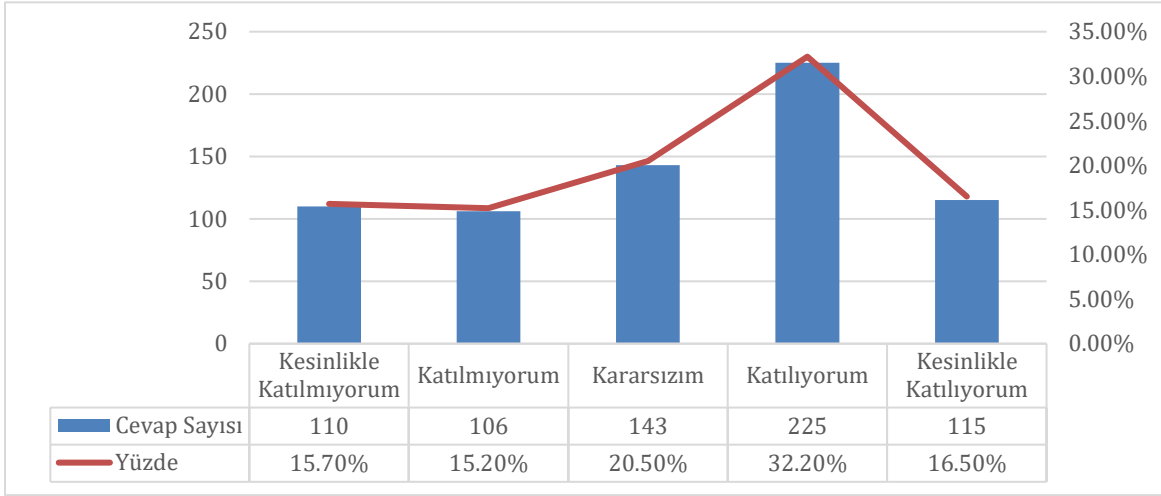
Şekil 3.2: “3. Genel olarak derslerin başarı değerlendirme ölçütleri net olarak dersin başında belirtilmiştir.” sorusuna verilen cevapların nitelik dağılımı

Ortalama ve cevap niteliklerinin dağılımı göz önüne alındığında öğrencilerin genel değerlendirmesi **Katılıyorum** olarak düşünülebilir.

#### Soru 4. Genel olarak derslerin başarı değerlendirme şeffaf biçimde yapılmıştır.

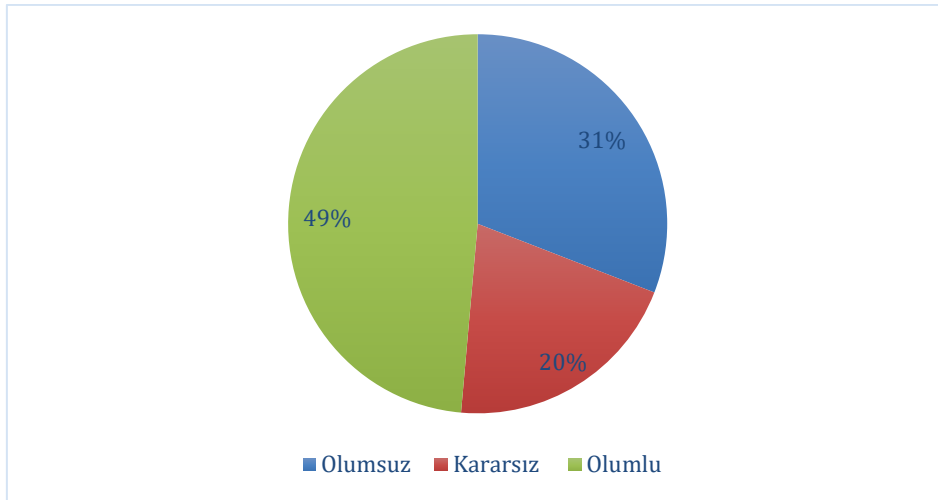
(1: Kesinlikle Katılmıyorum, 2: Katılmıyorum, 3: Kararsızım, 4: Katılıyorum, 5: Kesinlikle Katılıyorum)

Bu soru için ortalama 3.18/5 olarak ortaya çıkmıştır. Cevapların sayı ve yüzdesel dağılımı Şekil 4.1’de gösterilmiştir.



Şekil 4.1: “4. Genel olarak derslerin başarı değerlendirme şeffaf biçimde yapılmıştır.” sorusuna verilen cevapların dağılımı

Bu soruya verilen cevapların niteliksel dağılımı Şekil 4.2’de gösterilmiştir.



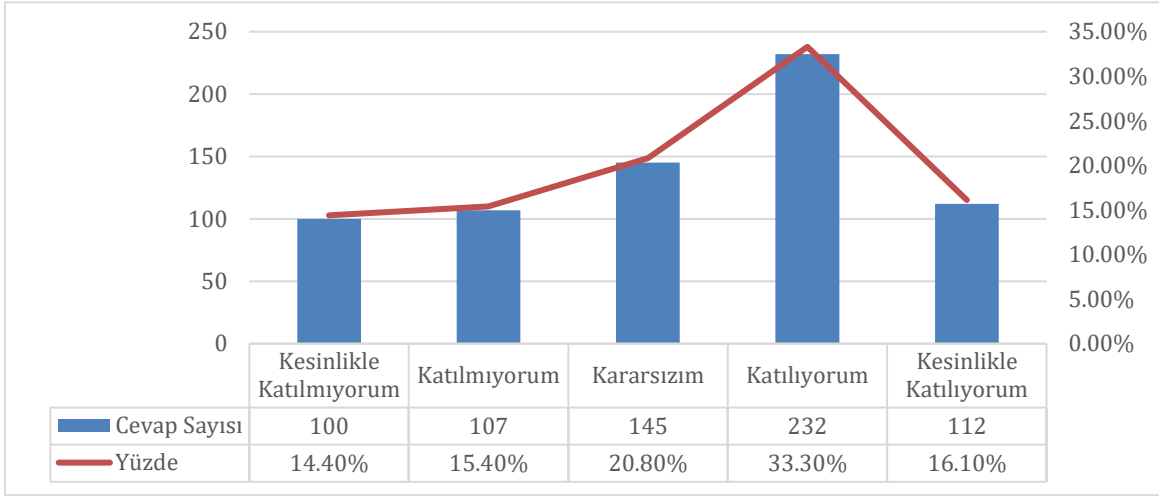
Şekil 4.2: “4. Genel olarak derslerin başarı değerlendirme şeffaf biçimde yapılmıştır.” sorusuna verilen cevapların nitelik dağılımı

Ortalama ve cevap niteliklerinin dağılımı göz önüne alındığında öğrencilerin genel değerlendirme **Kararsızım** olarak düşünülebilir.

## Soru 5. Genel olarak derslerin başarı değerlendirmeleri adil biçimde yapılmıştır.

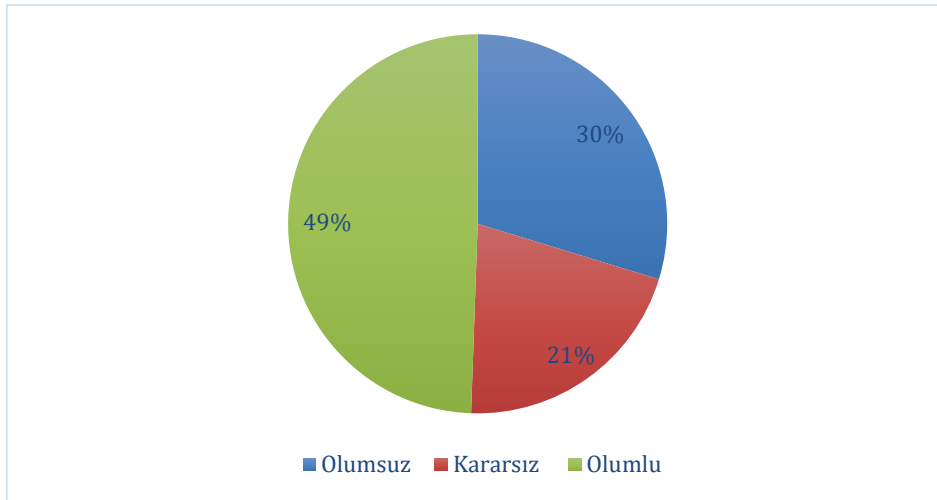
(1: Kesinlikle Katılmıyorum, 2: Katılmıyorum, 3: Kararsızım, 4: Katılıyorum, 5: Kesinlikle Katılıyorum)

Bu soru için ortalama 3.21/5 olarak ortaya çıkmıştır. Cevapların sayı ve yüzdesel dağılımı Şekil 5.1’de gösterilmiştir.



Şekil 5.1: “5. Genel olarak derslerin başarı değerlendirmeleri adil biçimde yapılmıştır.” sorusuna verilen cevapların dağılımı

Bu soruya verilen cevapların niteliksel dağılımı Şekil 5.2’de gösterilmiştir.



Şekil 5.2: “5. Genel olarak derslerin başarı değerlendirmeleri adil biçimde yapılmıştır.” sorusuna verilen cevapların nitelik dağılımı

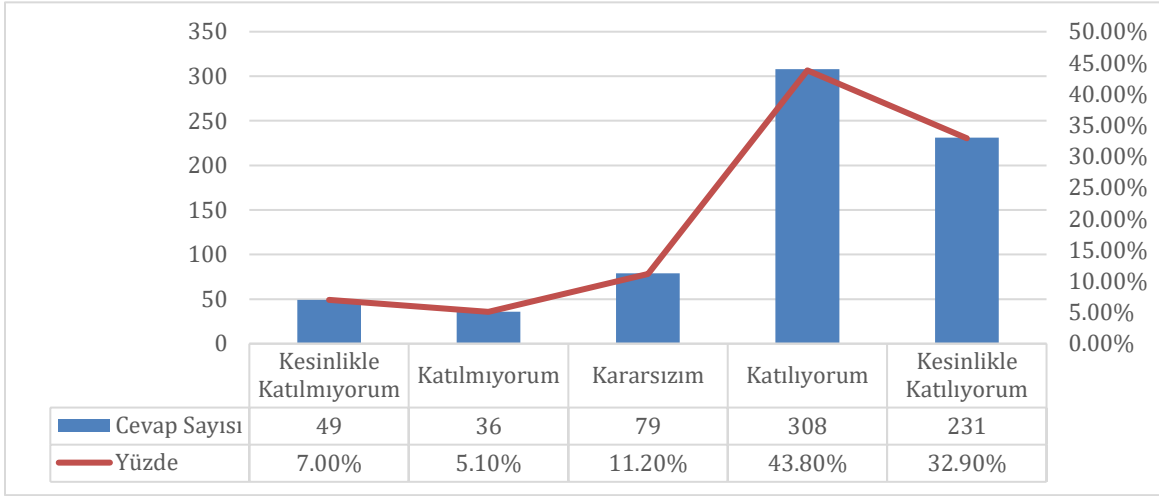
Ortalama ve cevap niteliklerinin dağılımı göz önüne alındığında öğrencilerin genel değerlendirmesi **Kararsızım** olarak düşünülebilir.



## Soru 6. E-öğrenim sistemi olarak Ninova'dan memnunum.

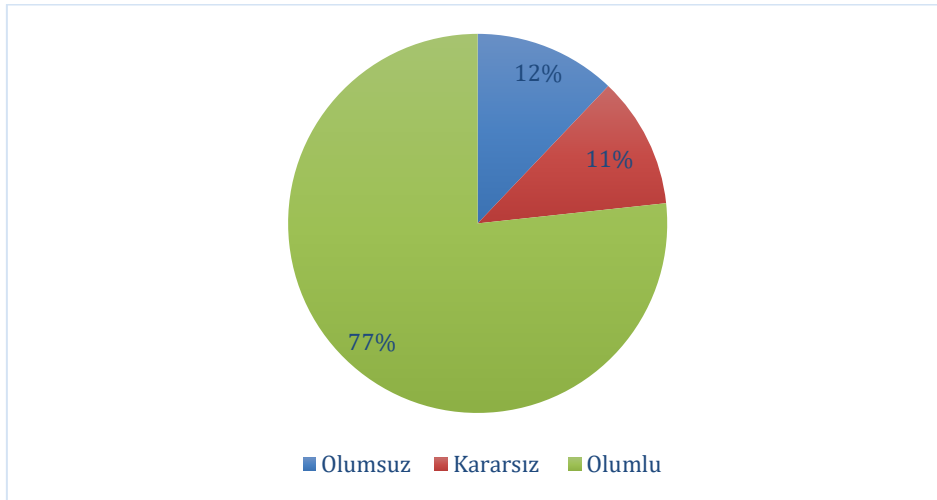
(1: Kesinlikle Katılmıyorum, 2: Katılmıyorum, 3: Kararsızım, 4: Katılıyorum, 5: Kesinlikle Katılıyorum)

Bu soru için ortalama 3.90/5 olarak ortaya çıkmıştır. Cevapların sayı ve yüzdesel dağılımı Şekil 6.1'de gösterilmiştir.



Şekil 6.1: “6. E-öğrenim sistemi olarak Ninova'dan memnunum.” sorusuna verilen cevapların dağılımı

Bu soruya verilen cevapların niteliksel dağılımı Şekil 6.2'de gösterilmiştir.



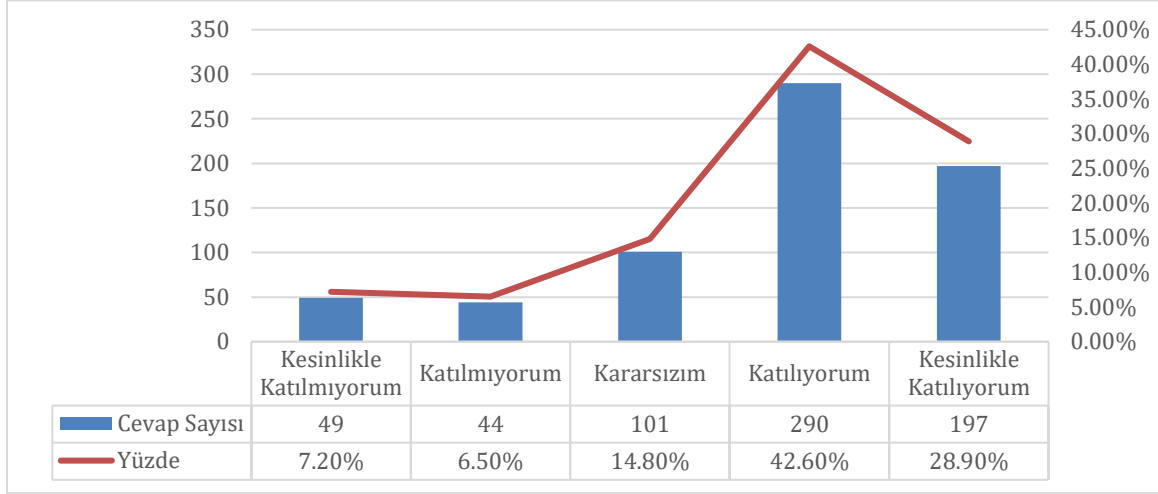
Şekil 6.2: “6. E-öğrenim sistemi olarak Ninova'dan memnunum.” sorusuna verilen cevapların nitelik dağılımı

Ortalama ve cevap niteliklerinin dağılımı göz önüne alındığında öğrencilerin genel değerlendirmesi **Katılıyorum** olarak düşünülebilir.

## Soru 7. Öğrenci bilgi sistemi olarak Kepler'den memnunum.

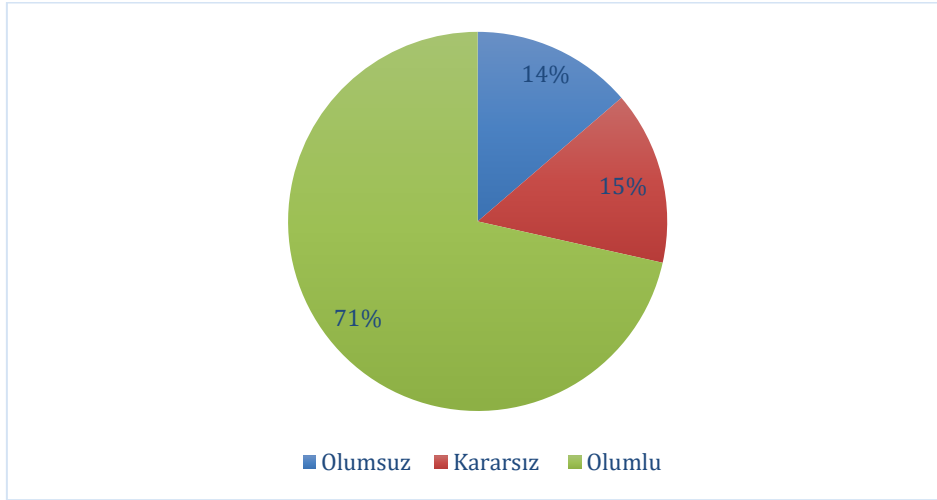
(1: Kesinlikle Katılmıyorum, 2: Katılmıyorum, 3: Kararsızım, 4: Katılıyorum, 5: Kesinlikle Katılıyorum)

Bu soru için ortalama 3.80/5 olarak ortaya çıkmıştır. Cevapların sayı ve yüzdesel dağılımı Şekil 7.1'de gösterilmiştir.



Şekil 7.1: “7. Öğrenci bilgi sistemi olarak Kepler'den memnunum.” sorusuna verilen cevapların dağılımı

Bu soruya verilen cevapların niteliksel dağılımı Şekil 7.2'de gösterilmiştir.



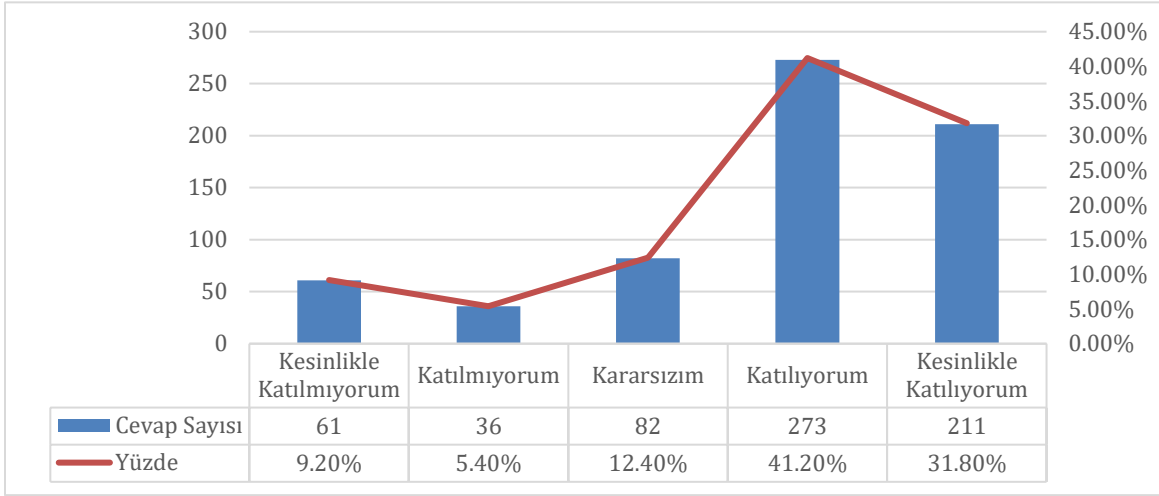
Şekil 7.2: “7. Öğrenci bilgi sistemi olarak Kepler'den memnunum.” sorusuna verilen cevapların nitelik dağılımı

Ortalama ve cevap niteliklerinin dağılımı göz önüne alındığında öğrencilerin genel değerlendirmesi **Katılıyorum** olarak düşünülebilir.

## Soru 8. Uzaktan eğitim sistemi olarak Zoom'dan memnunum.

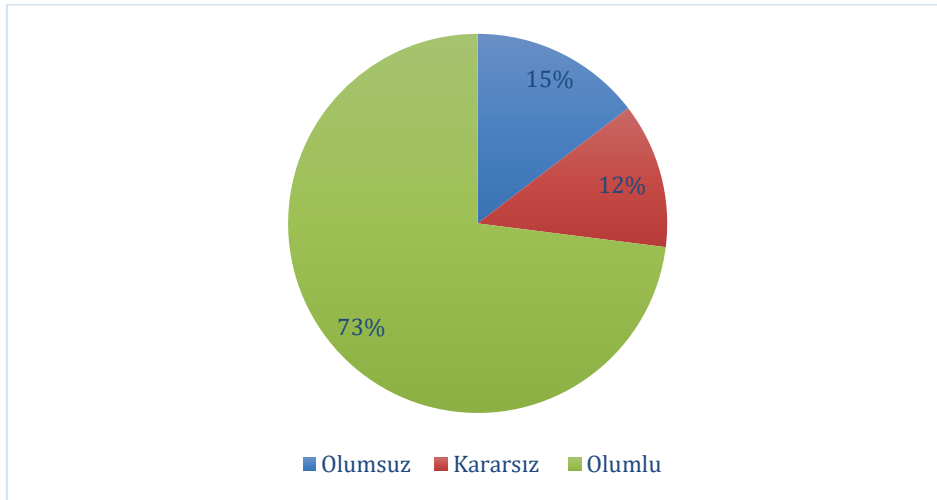
(1: Kesinlikle Katılmıyorum, 2: Katılmıyorum, 3: Kararsızım, 4: Katılıyorum, 5: Kesinlikle Katılıyorum)

Bu soru için ortalama 3.81/5 olarak ortaya çıkmıştır. Cevapların sayı ve yüzdesel dağılımı Şekil 8.1'de gösterilmiştir.



Şekil 8.1: “8. Uzaktan eğitim sistemi olarak Zoom'dan memnunum.” sorusuna verilen cevapların dağılımı

Bu soruya verilen cevapların niteliksel dağılımı Şekil 8.2’de gösterilmiştir.



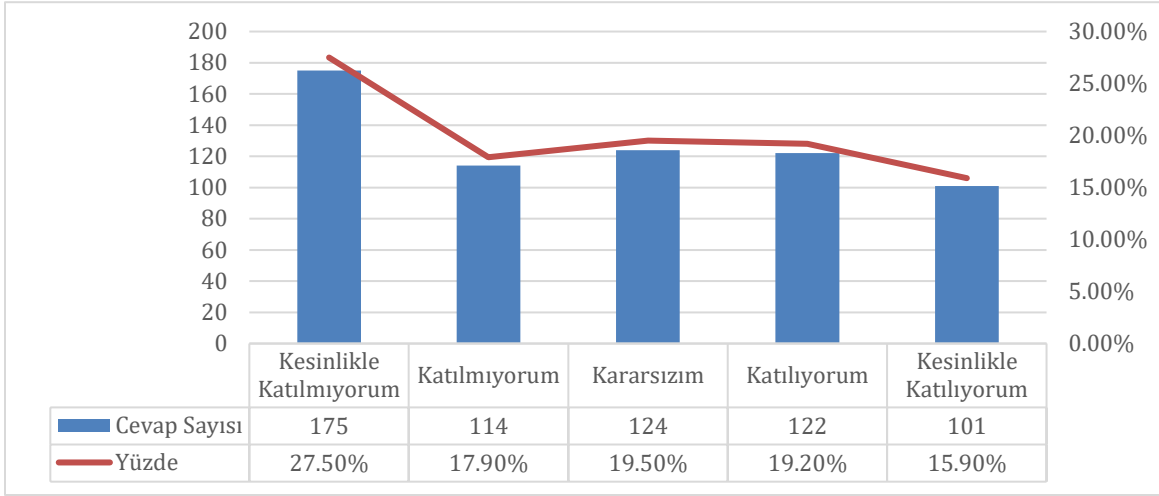
Şekil 8.2: “8. Uzaktan eğitim sistemi olarak Zoom'dan memnunum.” sorusuna verilen cevapların nitelik dağılımı

Ortalama ve cevap niteliklerinin dağılımı göz önüne alındığında öğrencilerin genel değerlendirmesi **Katılıyorum** olarak düşünülebilir.

## Soru 9. Öğretim üyelerinin sunduğu akademik danışmanlık desteğinden memnunum.

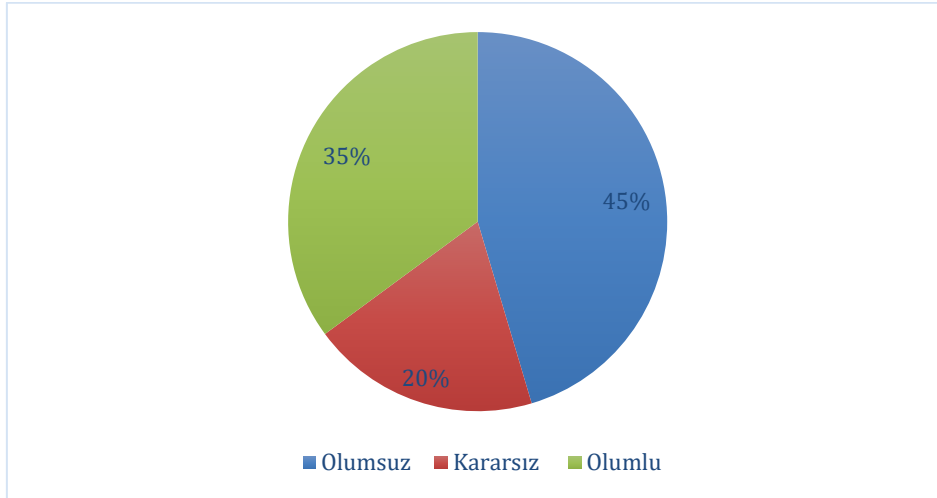
(1: Kesinlikle Katılmıyorum, 2: Katılmıyorum, 3: Kararsızım, 4: Katılıyorum, 5: Kesinlikle Katılıyorum)

Bu soru için ortalama 2.78/5 olarak ortaya çıkmıştır. Cevapların sayı ve yüzdesel dağılımı Şekil 9.1’de gösterilmiştir.



Şekil 9.1: “9. Öğretim üyelerinin sunduğu akademik danışmanlık desteğinden memnunum.” sorusuna verilen cevapların dağılımı

Bu soruya verilen cevapların niteliksel dağılımı Şekil 9.2’de gösterilmiştir.



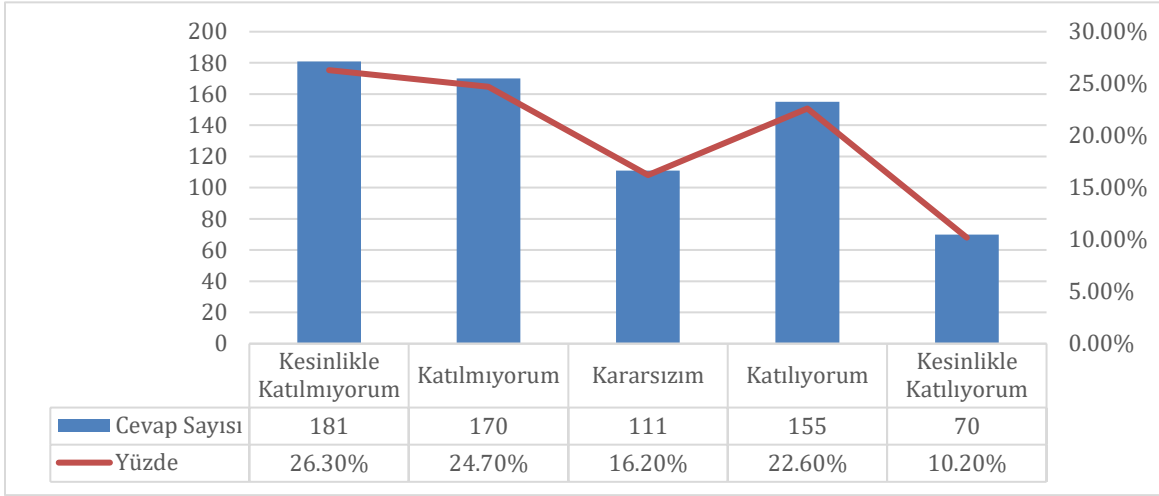
Şekil 9.2: “9. Öğretim üyelerinin sunduğu akademik danışmanlık desteğinden memnunum.” sorusuna verilen cevapların nitelik dağılımı

Ortalama ve cevap niteliklerinin dağılımı göz önüne alındığında öğrencilerin genel değerlendirmesi **Kararsızım** olarak düşünülebilir.

## Soru 10. Eğitimi destekleyici olanaklardan (sınıf, laboratuvar vb.) memnunum.

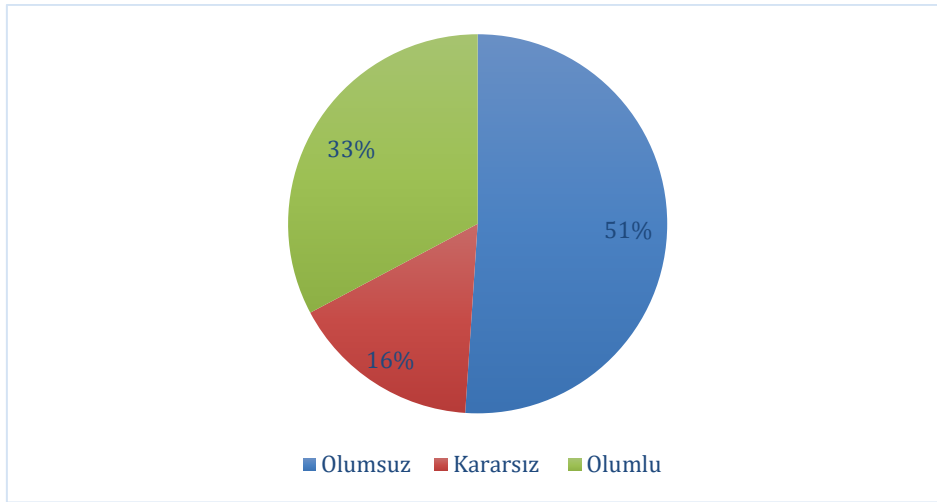
(1: Kesinlikle Katılmıyorum, 2: Katılmıyorum, 3: Kararsızım, 4: Katılıyorum, 5: Kesinlikle Katılıyorum)

Bu soru için ortalama 2.66/5 olarak ortaya çıkmıştır. Cevapların sayı ve yüzdesel dağılımı Şekil 10.1’de gösterilmiştir.



Şekil 10.1: “10. Eğitimi destekleyici olanaklardan (sınıf, laboratuvar vb.) memnunum.” sorusuna verilen cevapların dağılımı

Bu soruya verilen cevapların niteliksel dağılımı Şekil 10.2’de gösterilmiştir.



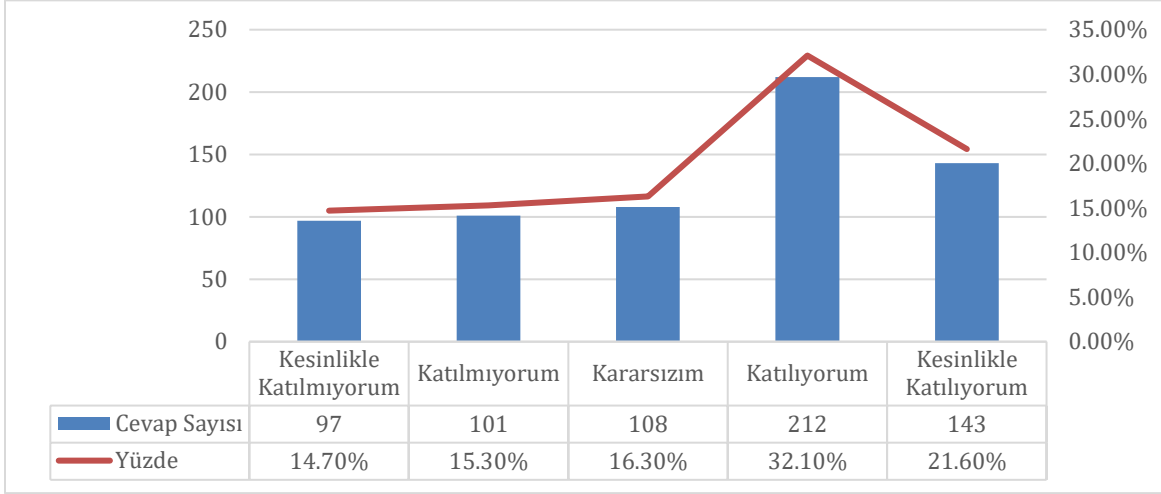
Şekil 10.2: “10. Eğitimi destekleyici olanaklardan (sınıf, laboratuvar vb.) memnunum.” sorusuna verilen cevapların nitelik dağılımı

Ortalama ve cevap niteliklerinin dağılımı göz önüne alındığında öğrencilerin genel değerlendirmesi **Kararsızım** olarak düşünülebilir.

## Soru 11. İTÜ kütüphanelerinde sunulan hizmet ve olanaklardan memnunum.

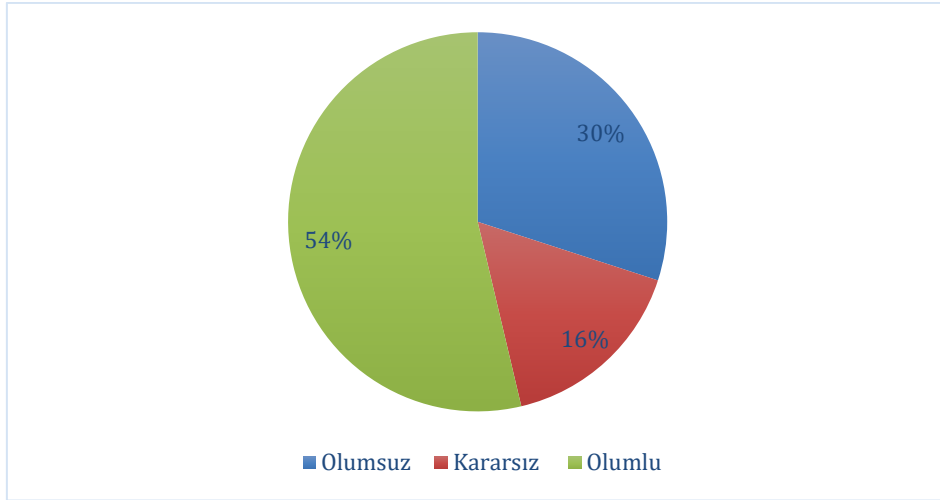
(1: Kesinlikle Katılmıyorum, 2: Katılmıyorum, 3: Kararsızım, 4: Katılıyorum, 5: Kesinlikle Katılıyorum)

Bu soru için ortalama 3.31/5 olarak ortaya çıkmıştır. Cevapların sayı ve yüzdesel dağılımı Şekil 11.1’de gösterilmiştir.



Şekil 11.1: “11. İTÜ kütüphanelerinde sunulan hizmet ve olanaklardan memnunum.” sorusuna verilen cevapların dağılımı

Bu soruya verilen cevapların niteliksel dağılımı Şekil 11.2’de gösterilmiştir.



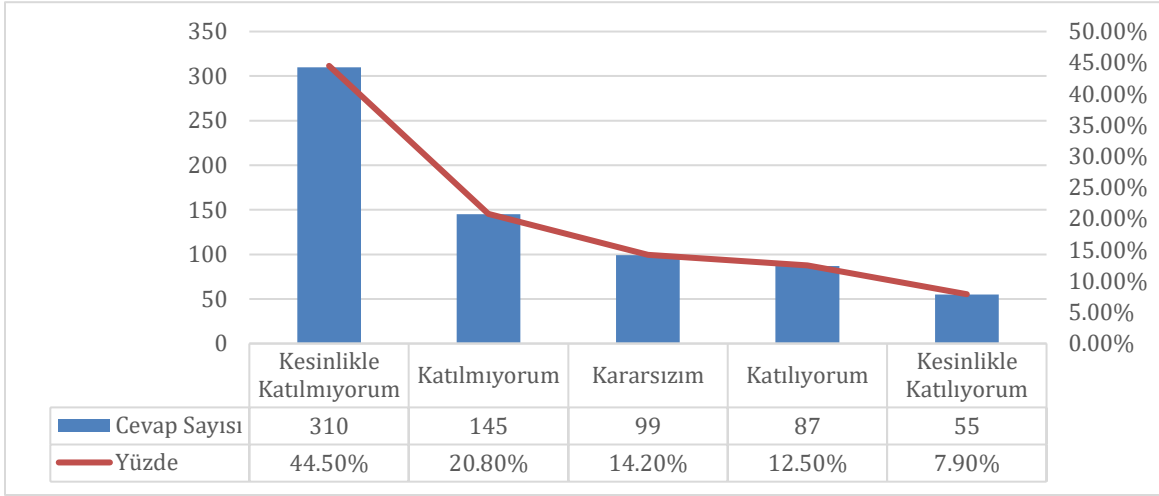
Şekil 11.2: “11. İTÜ kütüphanelerinde sunulan hizmet ve olanaklardan memnunum.” sorusuna verilen cevapların nitelik dağılımı

Ortalama ve cevap niteliklerinin dağılımı göz önüne alındığında öğrencilerin genel değerlendirmesi **Kararsızım** olarak düşünülebilir.

## Soru 12. İTÜ’de sunulan yiyecek hizmetlerinden (yemekhane, kafe, kantin vb.) memnunum.

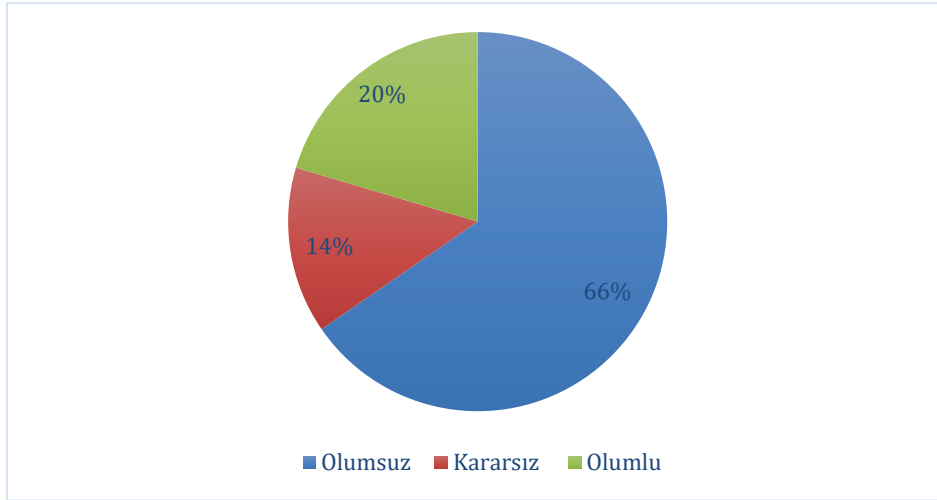
(1: Kesinlikle Katılmıyorum, 2: Katılmıyorum, 3: Kararsızım, 4: Katılıyorum, 5: Kesinlikle Katılıyorum)

Bu soru için ortalama 2.18/5 olarak ortaya çıkmıştır. Cevapların sayı ve yüzdesel dağılımı Şekil 12.1’de gösterilmiştir.



Şekil 12.1: “12. İTÜ’de sunulan yiyecek hizmetlerinden (yemekhane, kafe, kantin vb.) memnunum.” sorusuna verilen cevapların dağılımı

Bu soruya verilen cevapların niteliksel dağılımı Şekil 12.2’de gösterilmiştir.



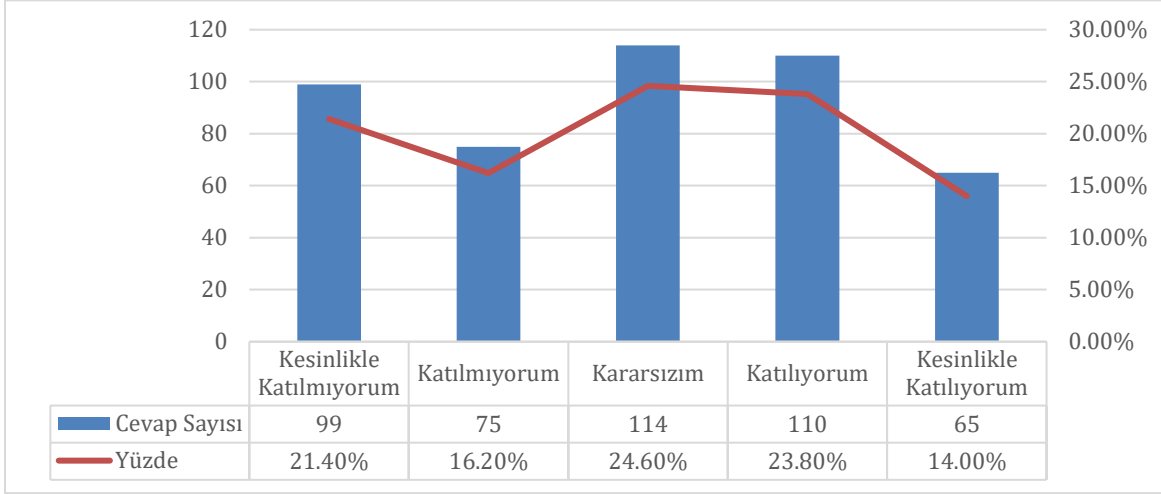
Şekil 12.2: “12. İTÜ’de sunulan yiyecek hizmetlerinden (yemekhane, kafe, kantin vb.) memnunum.” sorusuna verilen cevapların nitelik dağılımı

Ortalama ve cevap niteliklerinin dağılımı göz önüne alındığında öğrencilerin genel değerlendirmesi **Katılmıyorum** olarak düşünülebilir.

### Soru 13. İTÜ’de sunulan sağlık hizmetlerinden memnunum.

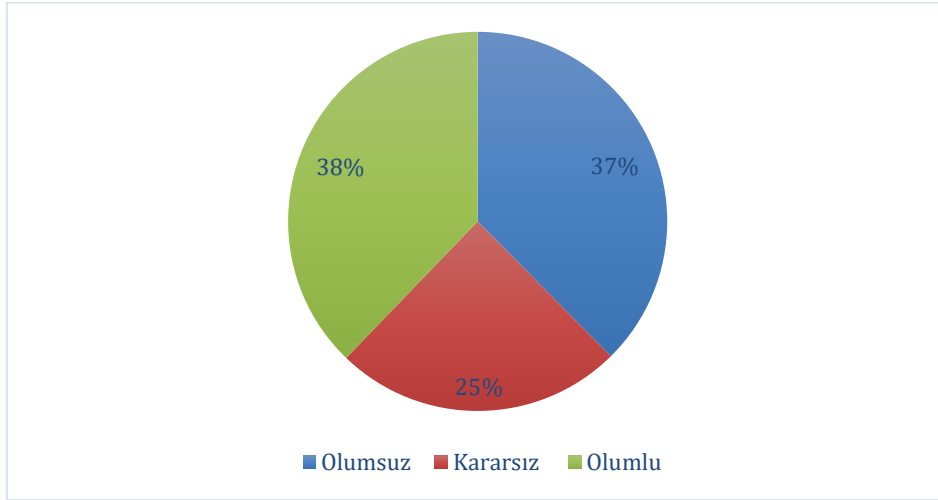
(1: Kesinlikle Katılmıyorum, 2: Katılmıyorum, 3: Kararsızım, 4: Katılıyorum, 5: Kesinlikle Katılıyorum)

Bu soru için ortalama 2.93/5 olarak ortaya çıkmıştır. Cevapların sayı ve yüzdesel dağılımı Şekil 13.1’de gösterilmiştir.



Şekil 13.1: “13. İTÜ’de sunulan sağlık hizmetlerinden memnunum.” sorusuna verilen cevapların dağılımı

Bu soruya verilen cevapların niteliksel dağılımı Şekil 13.2’de gösterilmiştir.



Şekil 13.2: “13. İTÜ’de sunulan sağlık hizmetlerinden memnunum.” sorusuna verilen cevapların nitelik dağılımı

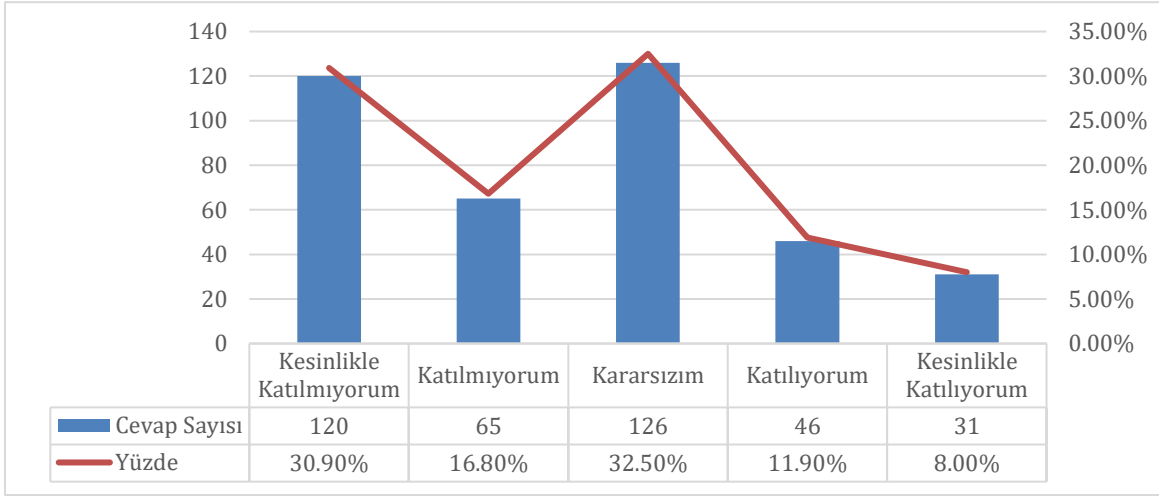
Ortalama ve cevap niteliklerinin dağılımı göz önüne alındığında öğrencilerin genel değerlendirmesi **Kararsızım** olarak düşünülebilir.



## Soru 14. İTÜ'de sunulan psikolojik danışmanlık ve rehberlik hizmetlerinden memnunum.

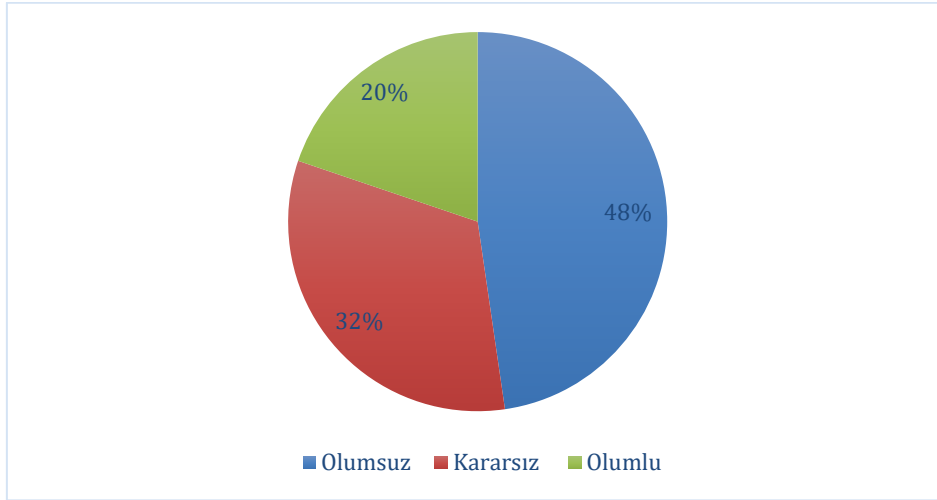
(1: Kesinlikle Katılmıyorum, 2: Katılmıyorum, 3: Kararsızım, 4: Katılıyorum, 5: Kesinlikle Katılıyorum)

Bu soru için ortalama 2.49/5 olarak ortaya çıkmıştır. Cevapların sayı ve yüzdesel dağılımı Şekil 14.1'de gösterilmiştir.



Şekil 14.1: “14. İTÜ'de sunulan psikolojik danışmanlık ve rehberlik hizmetlerinden memnunum.” sorusuna verilen cevapların dağılımı

Bu soruya verilen cevapların niteliksel dağılımı Şekil 14.2'de gösterilmiştir.



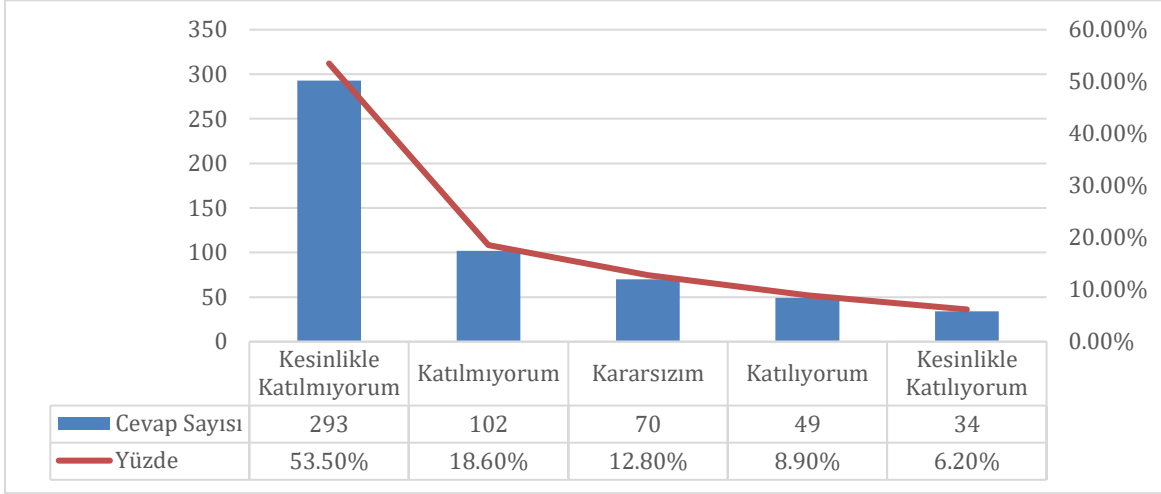
Şekil 14.2: “14. İTÜ'de sunulan psikolojik danışmanlık ve rehberlik hizmetlerinden memnunum.” sorusuna verilen cevapların nitelik dağılımı

Ortalama ve cevap niteliklerinin dağılımı göz önüne alındığında öğrencilerin genel değerlendirmesi **Katılmıyorum** olarak düşünülebilir.

### Soru 15. İTÜ’de sunulan barınma olanaklarından memnunum.

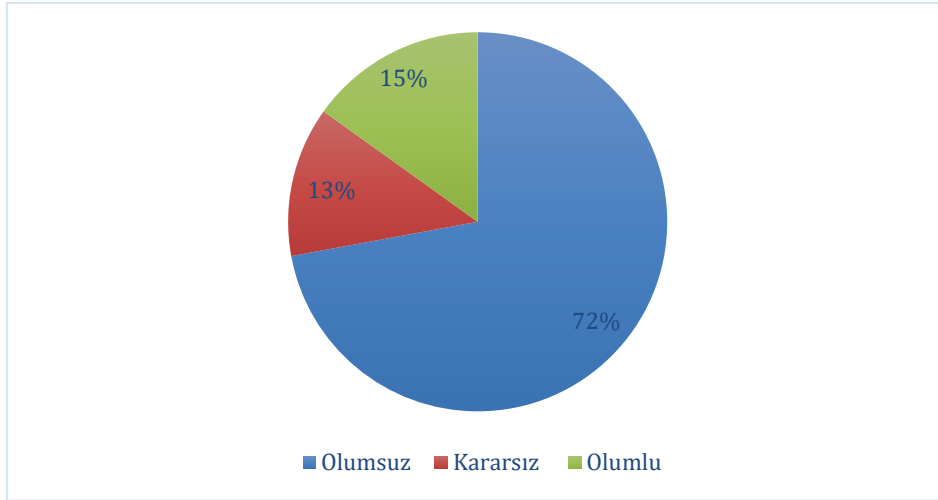
(1: Kesinlikle Katılmıyorum, 2: Katılmıyorum, 3: Kararsızım, 4: Katılıyorum, 5: Kesinlikle Katılıyorum)

Bu soru için ortalama 1.96/5 olarak ortaya çıkmıştır. Cevapların sayı ve yüzdesel dağılımı Şekil 15.1’de gösterilmiştir.



Şekil 15.1: “15. İTÜ’de sunulan barınma olanaklarından memnunum.” sorusuna verilen cevapların dağılımı

Bu soruya verilen cevapların niteliksel dağılımı Şekil 15.2’de gösterilmiştir.



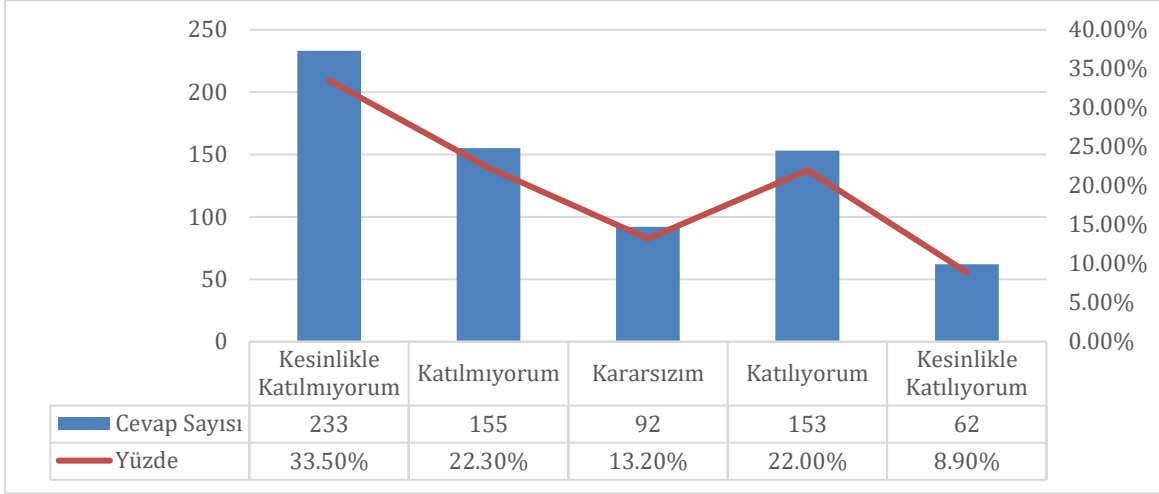
Şekil 15.2: “15. İTÜ’de sunulan barınma olanaklarından memnunum.” sorusuna verilen cevapların nitelik dağılımı

Ortalama ve cevap niteliklerinin dağılımı göz önüne alındığında öğrencilerin genel değerlendirmesi **Katılmıyorum** olarak düşünülebilir.

## Soru 16. İTÜ'de sunulan sosyal alanlar ve ders çalışma alanlarından memnunum.

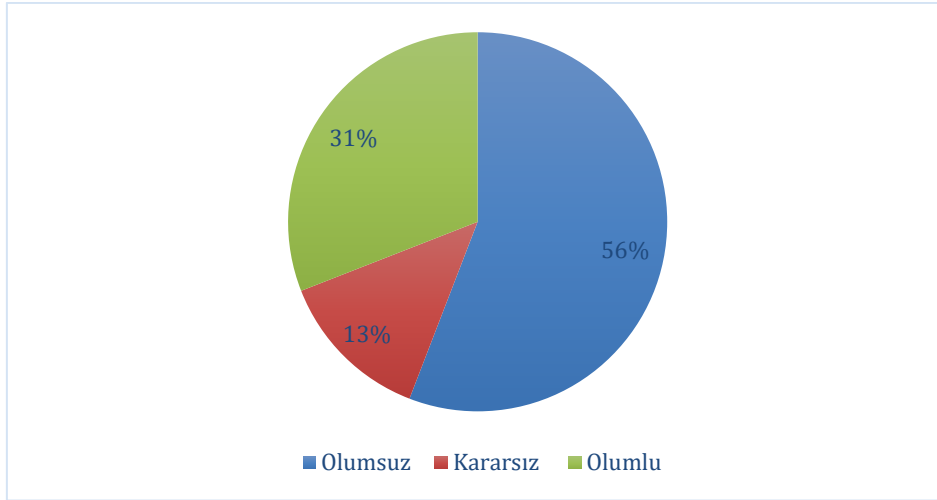
(1: Kesinlikle Katılmıyorum, 2: Katılmıyorum, 3: Kararsızım, 4: Katılıyorum, 5: Kesinlikle Katılıyorum)

Bu soru için ortalama 2.51/5 olarak ortaya çıkmıştır. Cevapların sayı ve yüzdesel dağılımı Şekil 16.1'de gösterilmiştir.



Şekil 16.1: “16. İTÜ'de sunulan sosyal alanlar ve ders çalışma alanlarından memnunum.” sorusuna verilen cevapların dağılımı

Bu soruya verilen cevapların niteliksel dağılımı Şekil 16.2'de gösterilmiştir.



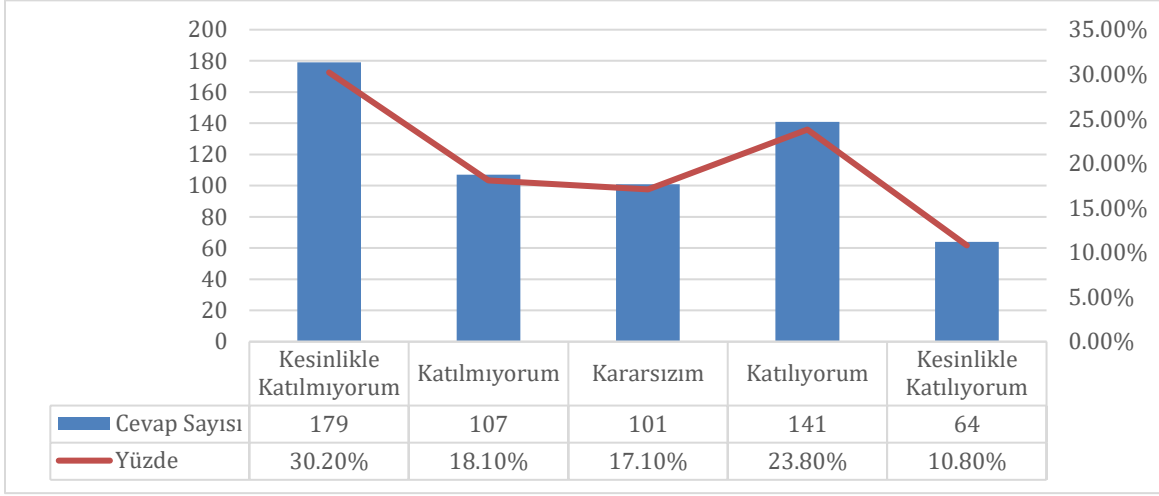
Şekil 16.2: “16. İTÜ'de sunulan sosyal alanlar ve ders çalışma alanlarından memnunum.” sorusuna verilen cevapların nitelik dağılımı

Ortalama ve cevap niteliklerinin dağılımı göz önüne alındığında öğrencilerin genel değerlendirmesi **Katılmıyorum** olarak düşünülebilir.

## Soru 17. İTÜ’de sunulan kampüs içi ulaşımdan memnunum.

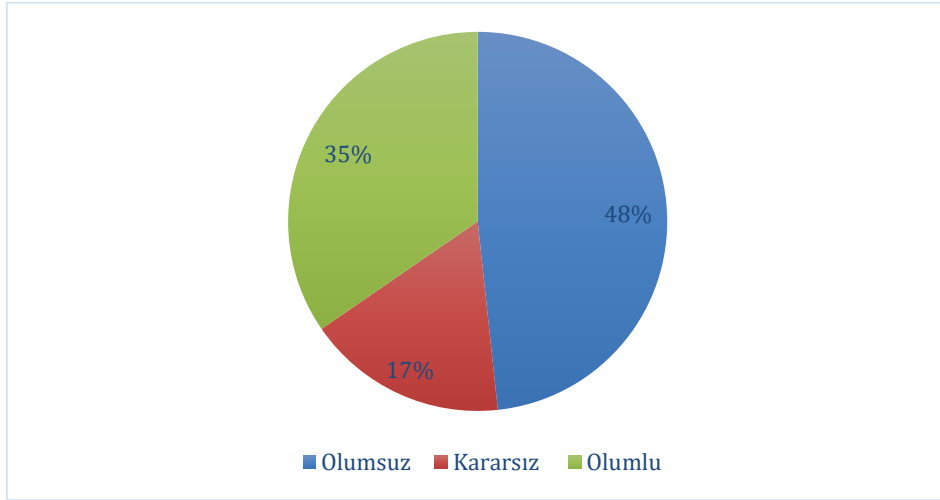
(1: Kesinlikle Katılmıyorum, 2: Katılmıyorum, 3: Kararsızım, 4: Katılıyorum, 5: Kesinlikle Katılıyorum)

Bu soru için ortalama 2.67/5 olarak ortaya çıkmıştır. Cevapların sayı ve yüzdesel dağılımı Şekil 17.1’de gösterilmiştir.



Şekil 17.1: “17. İTÜ’de sunulan kampüs içi ulaşımdan memnunum.” sorusuna verilen cevapların dağılımı

Bu soruya verilen cevapların niteliksel dağılımı Şekil 17.2’de gösterilmiştir.



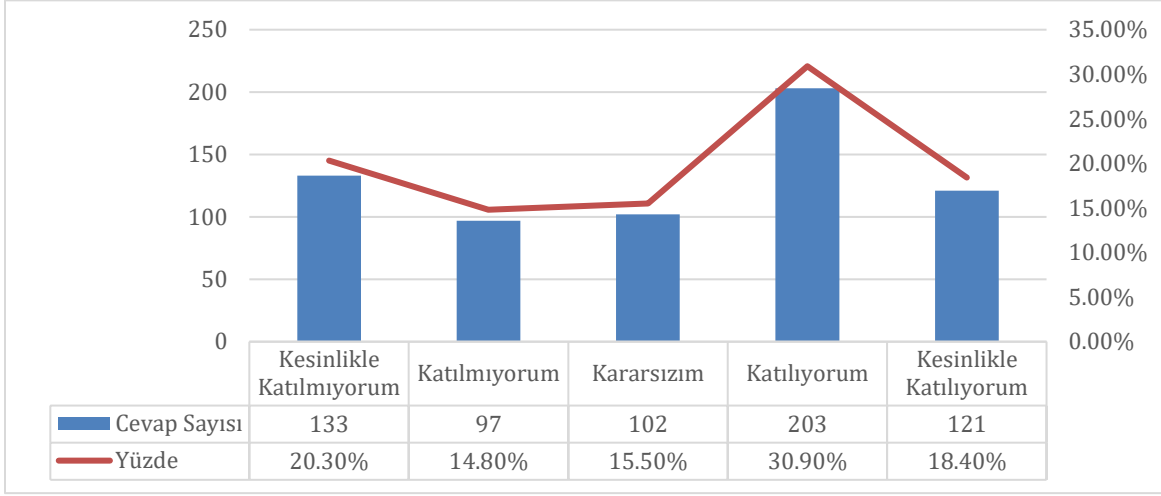
Şekil 17.2: “17. İTÜ’de sunulan kampüs içi ulaşımdan memnunum.” sorusuna verilen cevapların nitelik dağılımı

Ortalama ve cevap niteliklerinin dağılımı göz önüne alındığında öğrencilerin genel değerlendirmesi **Kararsızım** olarak düşünülebilir.

## Soru 18. İTÜ kampüslerinin güvenliğinden memnunum.

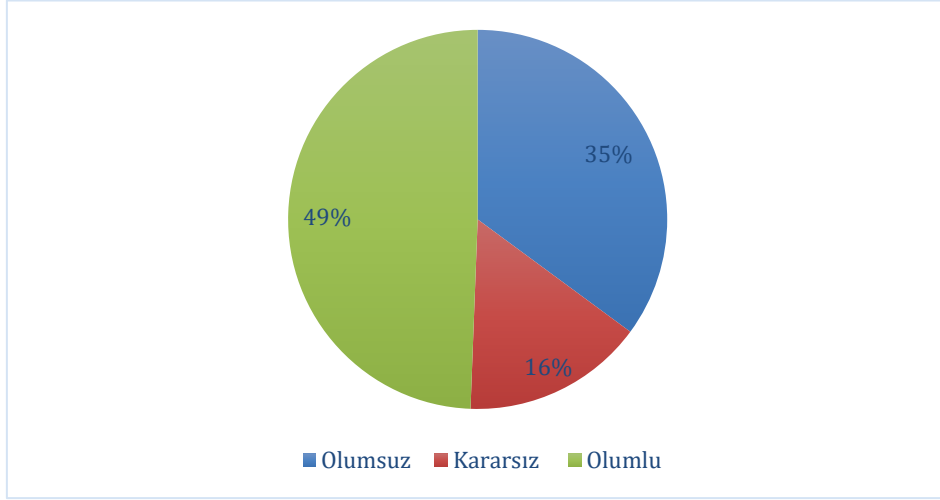
(1: Kesinlikle Katılmıyorum, 2: Katılmıyorum, 3: Kararsızım, 4: Katılıyorum, 5: Kesinlikle Katılıyorum)

Bu soru için ortalama 3.13/5 olarak ortaya çıkmıştır. Cevapların sayı ve yüzdesel dağılımı Şekil 18.1’de gösterilmiştir.



Şekil 18.1: “18. İTÜ kampüslerinin güvenliğinden memnunum.” sorusuna verilen cevapların dağılımı

Bu soruya verilen cevapların niteliksel dağılımı Şekil 18.2’de gösterilmiştir.



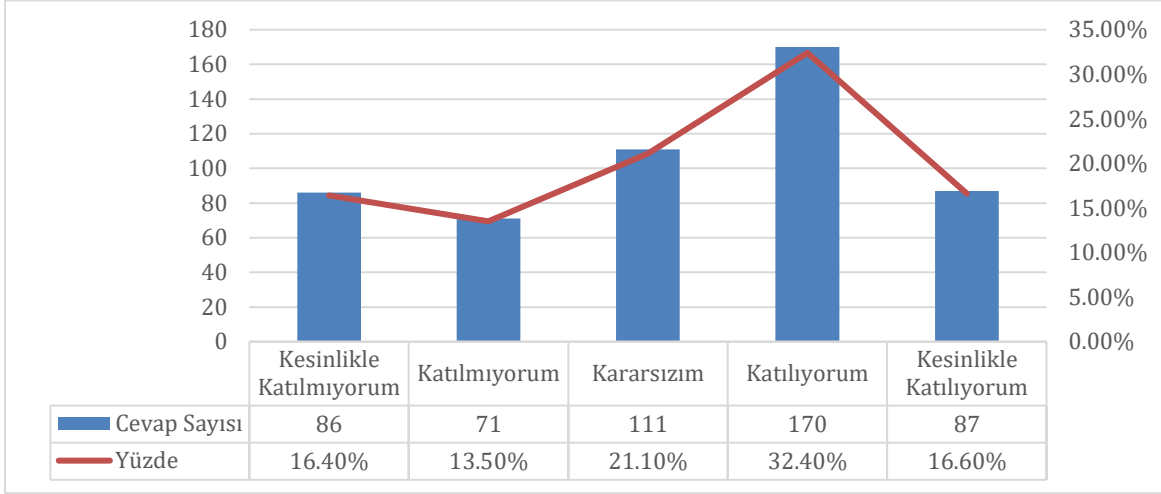
Şekil 18.2: “18. İTÜ kampüslerinin güvenliğinden memnunum.” sorusuna verilen cevapların nitelik dağılımı

Ortalama ve cevap niteliklerinin dağılımı göz önüne alındığında öğrencilerin genel değerlendirmesi **Kararsızım** olarak düşünülebilir.

## Soru 19. İTÜ’de sunulan spor tesisi olanaklarından memnunum.

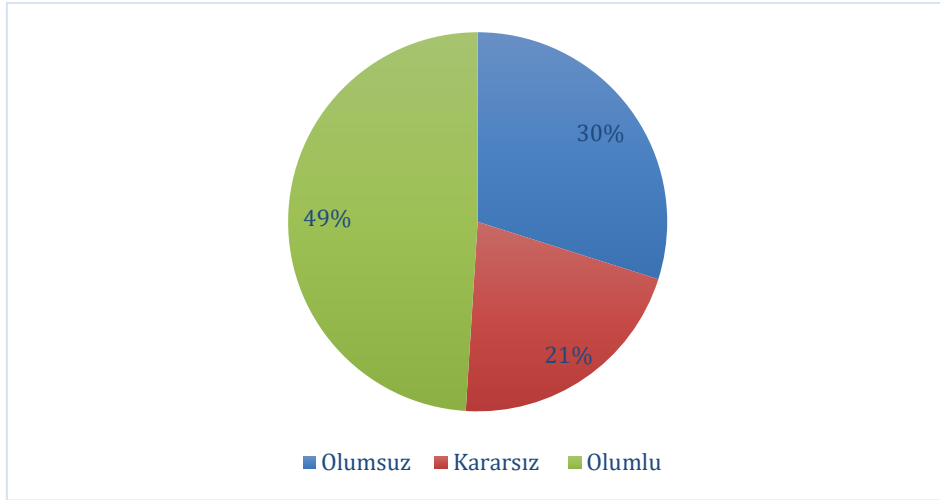
(1: Kesinlikle Katılmıyorum, 2: Katılmıyorum, 3: Kararsızım, 4: Katılıyorum, 5: Kesinlikle Katılıyorum)

Bu soru için ortalama 3.19/5 olarak ortaya çıkmıştır. Cevapların sayı ve yüzdesel dağılımı Şekil 19.1’de gösterilmiştir.



Şekil 19.1: “19. İTÜ’de sunulan spor tesisi olanaklarından memnunum.” sorusuna verilen cevapların dağılımı

Bu soruya verilen cevapların niteliksel dağılımı Şekil 19.2’de gösterilmiştir.



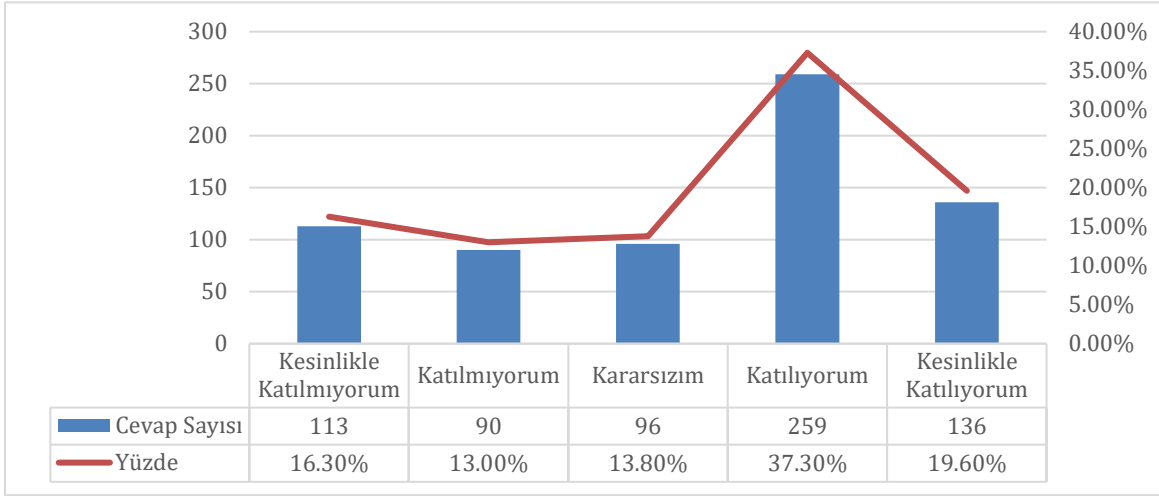
Şekil 19.2: “19. İTÜ’de sunulan spor tesisi olanaklarından memnunum.” sorusuna verilen cevapların nitelik dağılımı

Ortalama ve cevap niteliklerinin dağılımı göz önüne alındığında öğrencilerin genel değerlendirmesi **Kararsızım** olarak düşünülebilir.

## Soru 20. Bulduğum kampüsün çevre düzeninden memnunum.

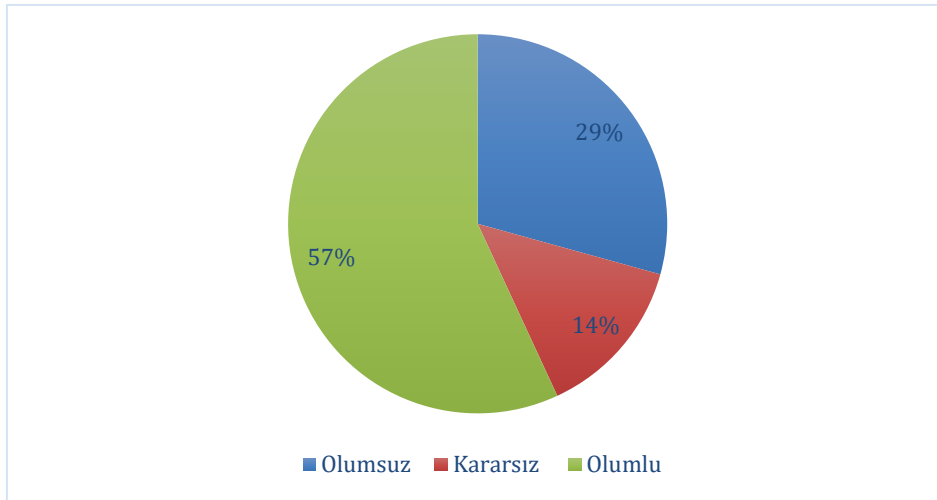
(1: Kesinlikle Katılmıyorum, 2: Katılmıyorum, 3: Kararsızım, 4: Katılıyorum, 5: Kesinlikle Katılıyorum)

Bu soru için ortalama 3.31/5 olarak ortaya çıkmıştır. Cevapların sayı ve yüzdesel dağılımı Şekil 20.1’de gösterilmiştir.



Şekil 20.1: “20. Bulduğum kampüsün çevre düzeninden memnunum.” sorusuna verilen cevapların dağılımı

Bu soruya verilen cevapların niteliksel dağılımı Şekil 20.2’de gösterilmiştir.



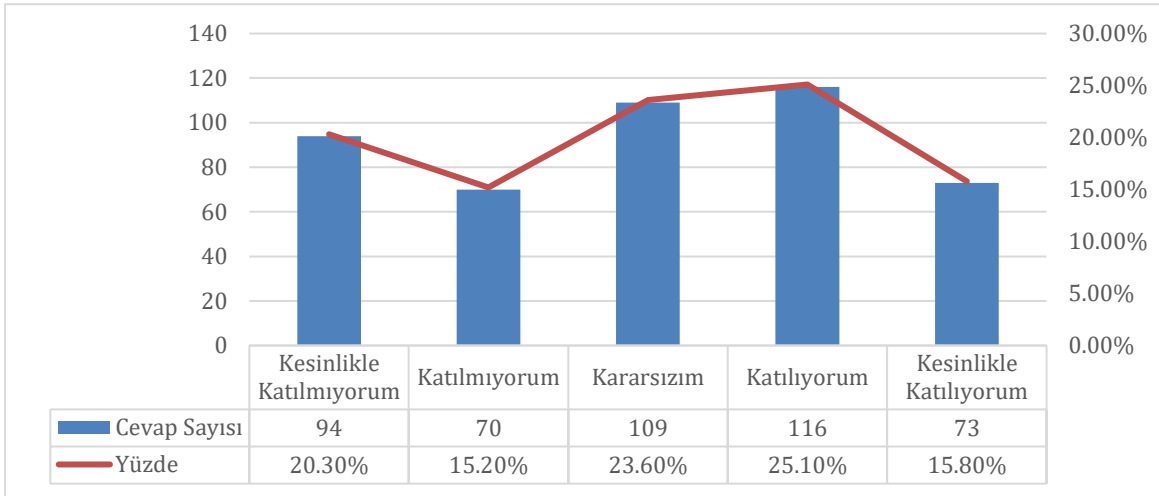
Şekil 20.2: “20. Bulduğum kampüsün çevre düzeninden memnunum.” sorusuna verilen cevapların nitelik dağılımı

Ortalama ve cevap niteliklerinin dağılımı göz önüne alındığında öğrencilerin genel değerlendirmesi **Kararsızım** olarak düşünülebilir.

## Soru 21. Bulduğum kampüsteki fiziksel koşulların engelli bireylere uygun tasarlanmış olmasından memnunum.

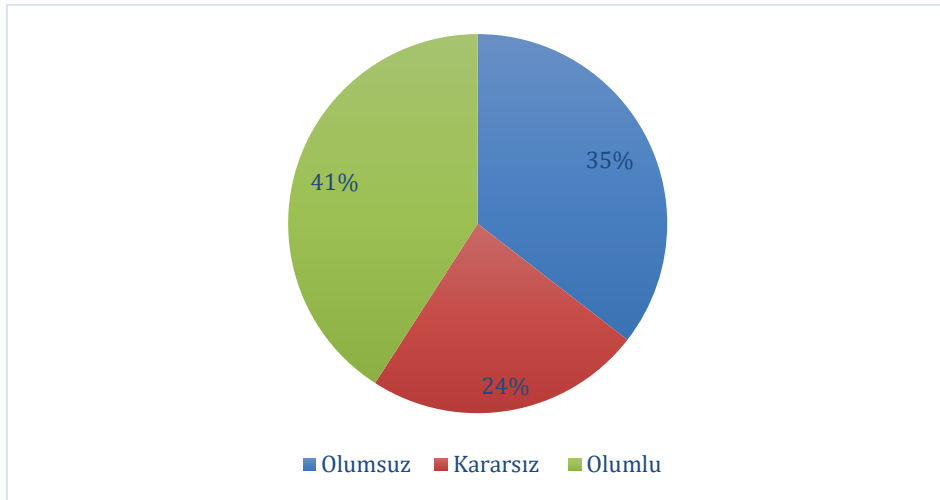
(1: Kesinlikle Katılmıyorum, 2: Katılmıyorum, 3: Kararsızım, 4: Katılıyorum, 5: Kesinlikle Katılıyorum)

Bu soru için ortalama 3.01/5 olarak ortaya çıkmıştır. Cevapların sayı ve yüzdesel dağılımı Şekil 21.1’de gösterilmiştir.



Şekil 21.1: “21. Bulduğum kampüsteki fiziksel koşulların engelli bireylere uygun tasarlanmış olmasından memnunum.” sorusuna verilen cevapların dağılımı

Bu soruya verilen cevapların niteliksel dağılımı Şekil 21.2’de gösterilmiştir.



Şekil 21.2: “21. Bulduğum kampüsteki fiziksel koşulların engelli bireylere uygun tasarlanmış olmasından memnunum.” sorusuna verilen cevapların nitelik dağılımı

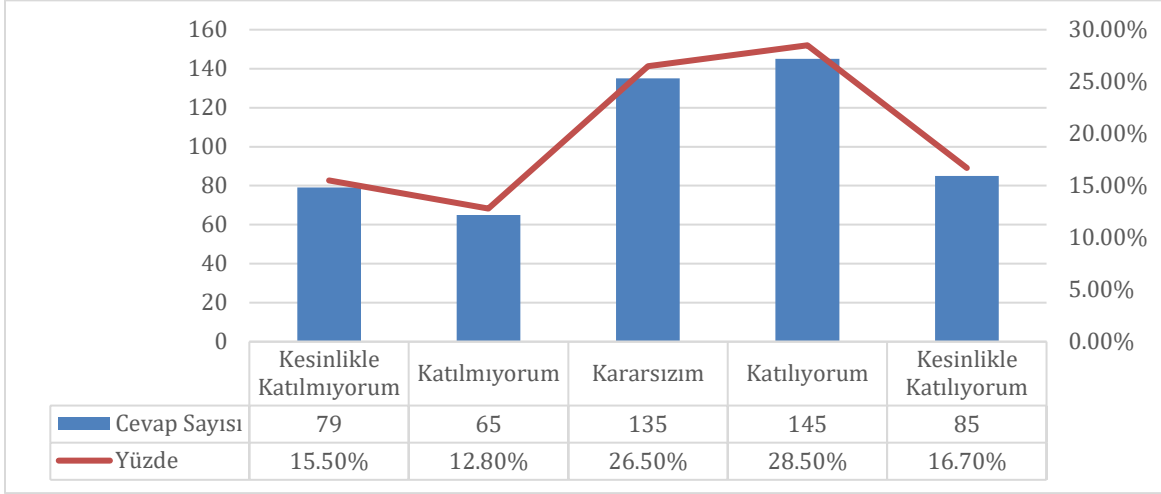
Ortalama ve cevap niteliklerinin dağılımı göz önüne alındığında öğrencilerin genel değerlendirmesi **Kararsızım** olarak düşünülebilir.



## Soru 22. İTÜ’de sunulan uluslararası iş birliği olanaklarından memnunuz.

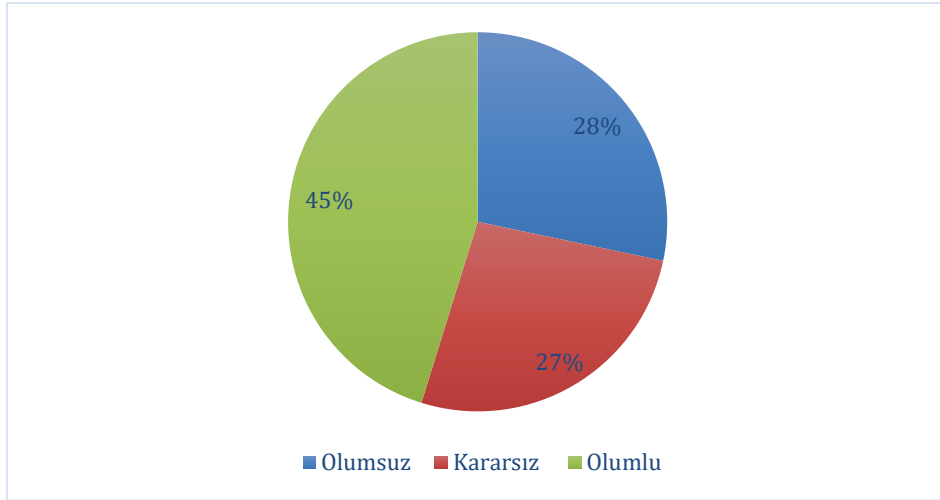
(1: Kesinlikle Katılmıyorum, 2: Katılmıyorum, 3: Kararsızım, 4: Katılıyorum, 5: Kesinlikle Katılıyorum)

Bu soru için ortalama 3.18/5 olarak ortaya çıkmıştır. Cevapların sayı ve yüzdesel dağılımı Şekil 22.1’de gösterilmiştir.



Şekil 22.1: “22. İTÜ’de sunulan uluslararası iş birliği olanaklarından memnunuz.” sorusuna verilen cevapların dağılımı

Bu soruya verilen cevapların niteliksel dağılımı Şekil 22.2’de gösterilmiştir.



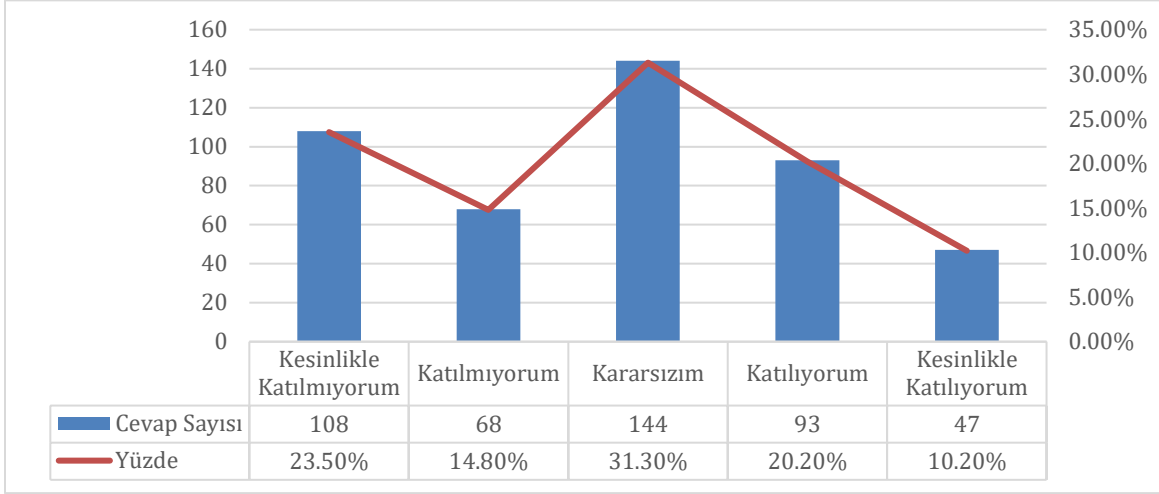
Şekil 22.2: “22. İTÜ’de sunulan uluslararası iş birliği olanaklarından memnunuz.” sorusuna verilen cevapların nitelik dağılımı

Ortalama ve cevap niteliklerinin dağılımı göz önüne alındığında öğrencilerin genel değerlendirmesi **Kararsızım** olarak düşünülebilir.

### Soru 23. İTÜ'nün yürüttüğü staj süreçlerinden memnunum.

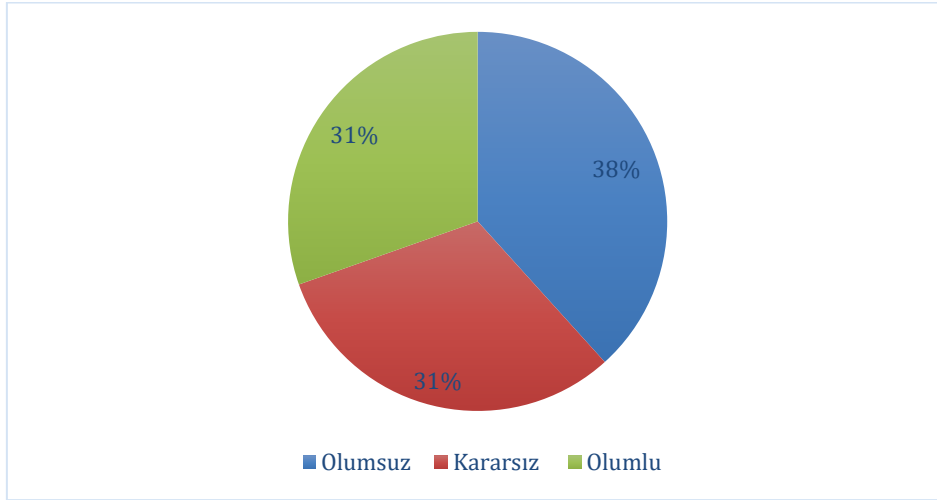
(1: Kesinlikle Katılmıyorum, 2: Katılmıyorum, 3: Kararsızım, 4: Katılıyorum, 5: Kesinlikle Katılıyorum)

Bu soru için ortalama 2.79/5 olarak ortaya çıkmıştır. Cevapların sayı ve yüzdesel dağılımı Şekil 23.1'de gösterilmiştir.



Şekil 23.1: “23. İTÜ'nün yürüttüğü staj süreçlerinden memnunum.” sorusuna verilen cevapların dağılımı

Bu soruya verilen cevapların niteliksel dağılımı Şekil 23.2'de gösterilmiştir.



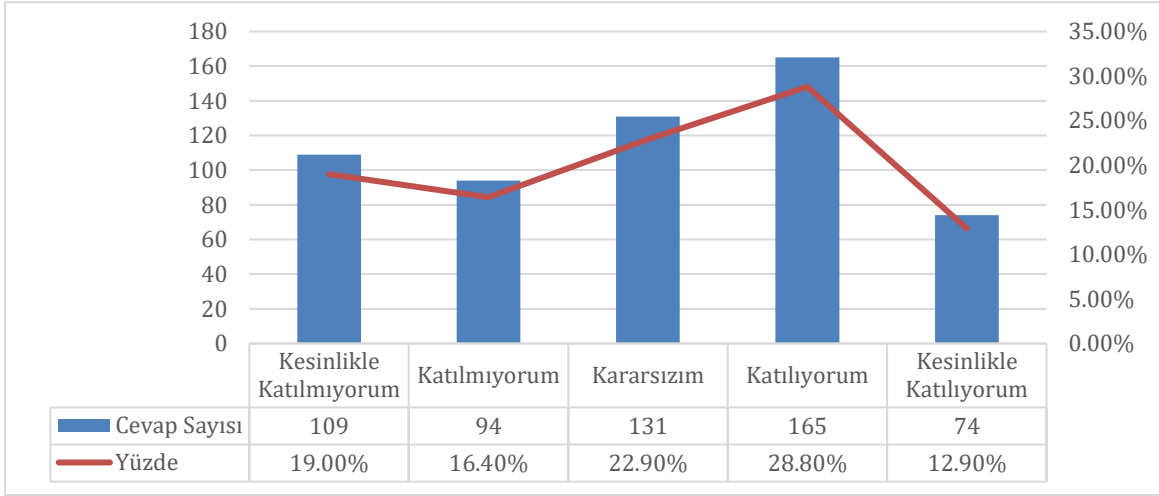
Şekil 23.2: “23. İTÜ'nün yürüttüğü staj süreçlerinden memnunum.” sorusuna verilen cevapların nitelik dağılımı

Ortalama ve cevap niteliklerinin dağılımı göz önüne alındığında öğrencilerin genel değerlendirmesi **Kararsızım** olarak düşünülebilir.

## Soru 24. İTÜ'nün kariyer gelişimine ve planlamaya yönelik faaliyetlerinden memnunum.

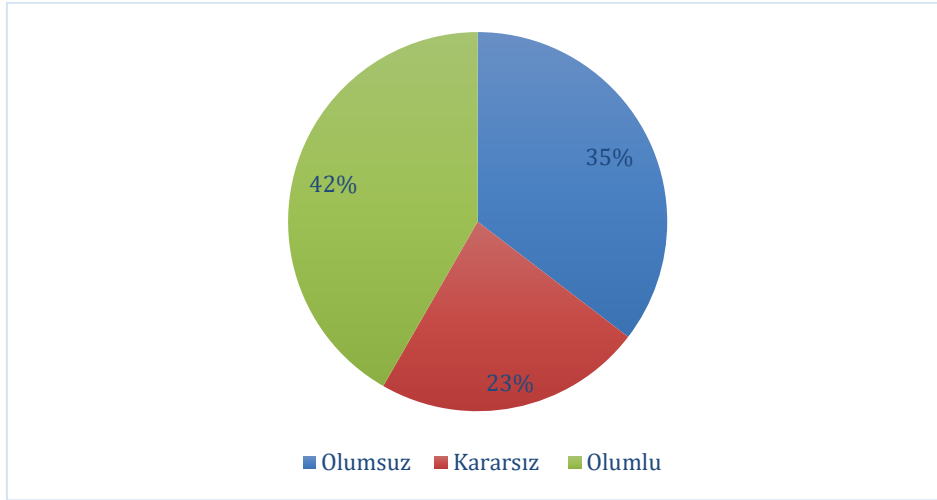
(1: Kesinlikle Katılmıyorum, 2: Katılmıyorum, 3: Kararsızım, 4: Katılıyorum, 5: Kesinlikle Katılıyorum)

Bu soru için ortalama 3.00/5 olarak ortaya çıkmıştır. Cevapların sayı ve yüzdesel dağılımı Şekil 24.1'de gösterilmiştir.



Şekil 24.1: "24. İTÜ'nün kariyer gelişimine ve planlamaya yönelik faaliyetlerinden memnunum." sorusuna verilen cevapların dağılımı

Bu soruya verilen cevapların niteliksel dağılımı Şekil 24.2'de gösterilmiştir.



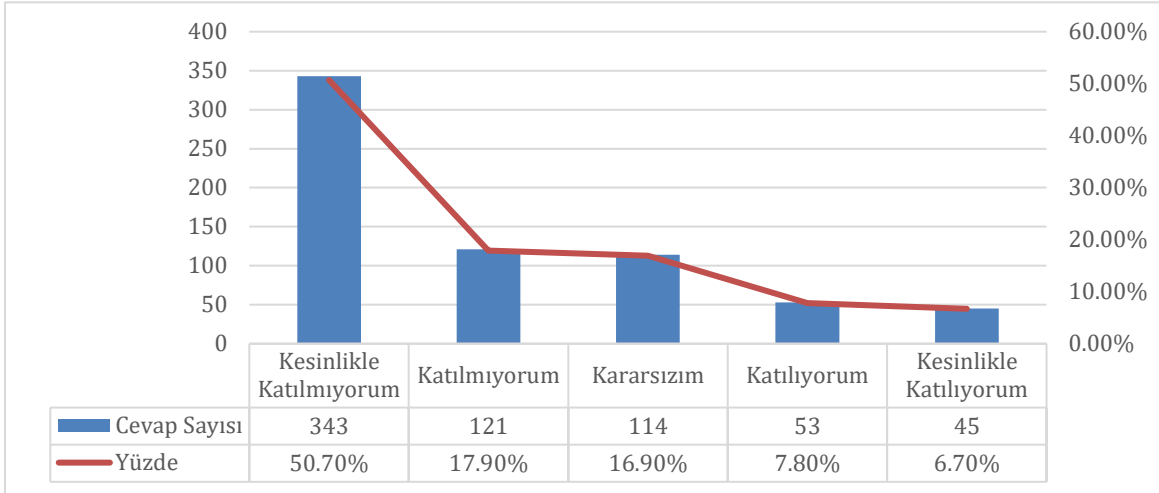
Şekil 24.2: "24. İTÜ'nün kariyer gelişimine ve planlamaya yönelik faaliyetlerinden memnunum." sorusuna verilen cevapların nitelik dağılımı

Ortalama ve cevap niteliklerinin dağılımı göz önüne alındığında öğrencilerin genel değerlendirmesi **Kararsızım** olarak düşünülebilir.

## Soru 25. Geri bildirimlerimin dikkate alındığını düşünüyorum.

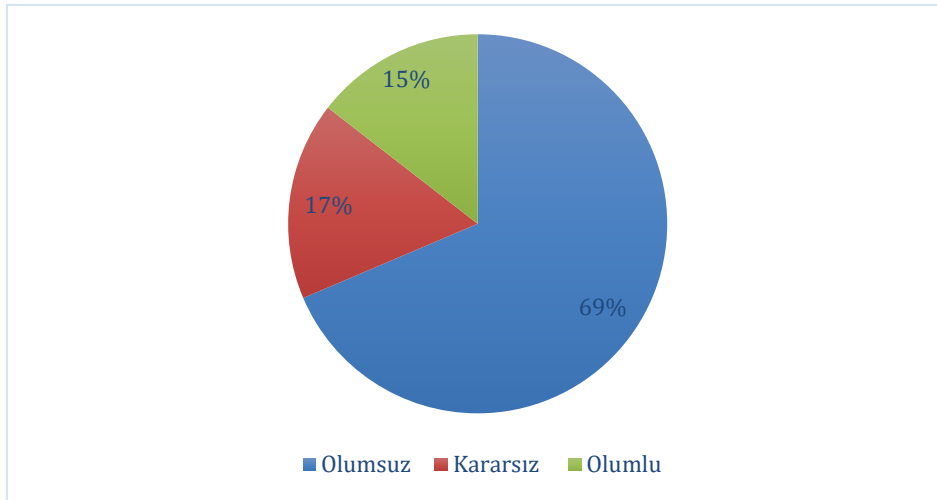
(1: Kesinlikle Katılmıyorum, 2: Katılmıyorum, 3: Kararsızım, 4: Katılıyorum, 5: Kesinlikle Katılıyorum)

Bu soru için ortalama 2.02/5 olarak ortaya çıkmıştır. Cevapların sayı ve yüzdesel dağılımı Şekil 25.1’de gösterilmiştir.



Şekil 25.1: “25. Geri bildirimlerimin dikkate alındığını düşünüyorum.” sorusuna verilen cevapların dağılımı

Bu soruya verilen cevapların niteliksel dağılımı Şekil 25.2’de gösterilmiştir.



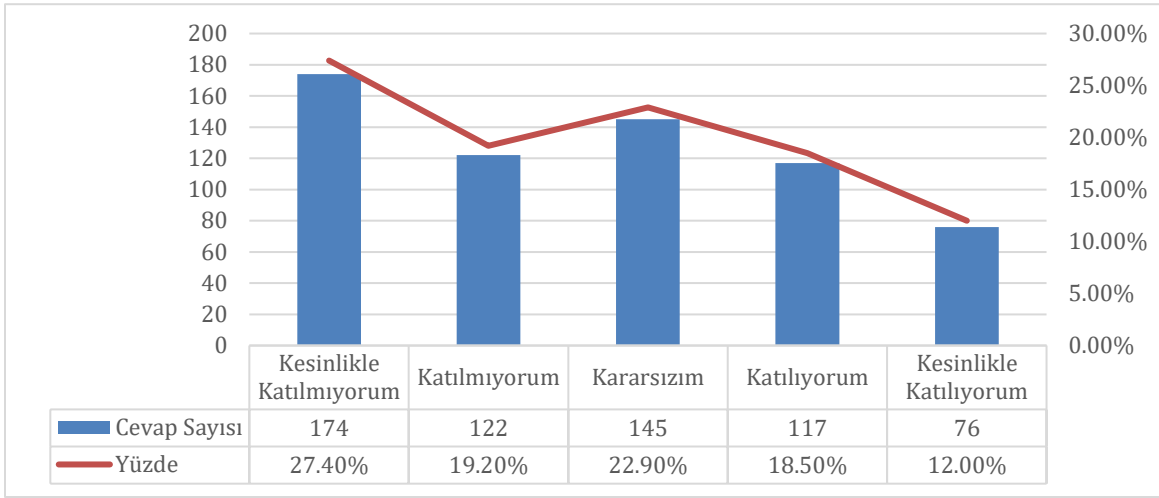
Şekil 25.2: “25. Geri bildirimlerimin dikkate alındığını düşünüyorum.” sorusuna verilen cevapların nitelik dağılımı

Ortalama ve cevap niteliklerinin dağılımı göz önüne alındığında öğrencilerin genel değerlendirmesi **Katılmıyorum** olarak düşünülebilir.

## Soru 26. İTÜ'deki sürekli iyileştirme faaliyetlerinin planlanması ve yürütülmesinden memnunum.

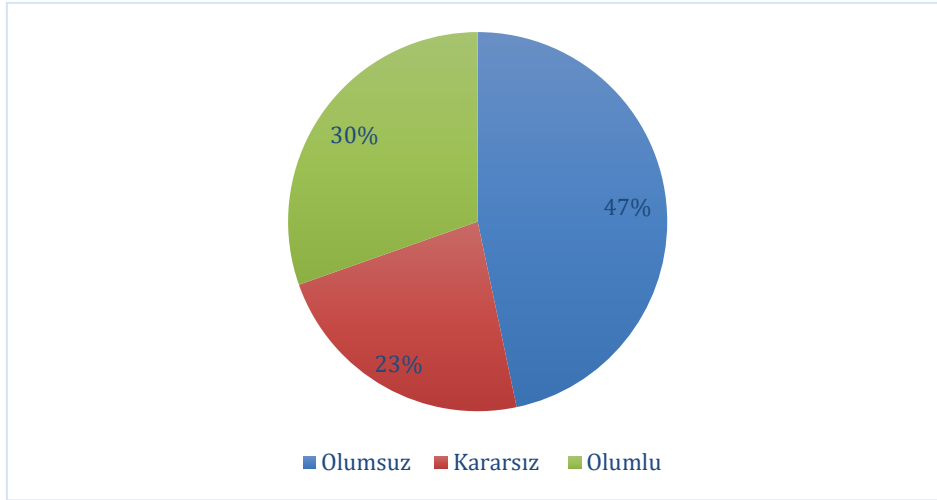
(1: Kesinlikle Katılmıyorum, 2: Katılmıyorum, 3: Kararsızım, 4: Katılıyorum, 5: Kesinlikle Katılıyorum)

Bu soru için ortalama 2.68/5 olarak ortaya çıkmıştır. Cevapların sayı ve yüzdesel dağılımı Şekil 26.1'de gösterilmiştir.



Şekil 26.1: “26. İTÜ'deki sürekli iyileştirme faaliyetlerinin planlanması ve yürütülmesinden memnunum.” sorusuna verilen cevapların dağılımı

Bu soruya verilen cevapların niteliksel dağılımı Şekil 26.2'de gösterilmiştir.



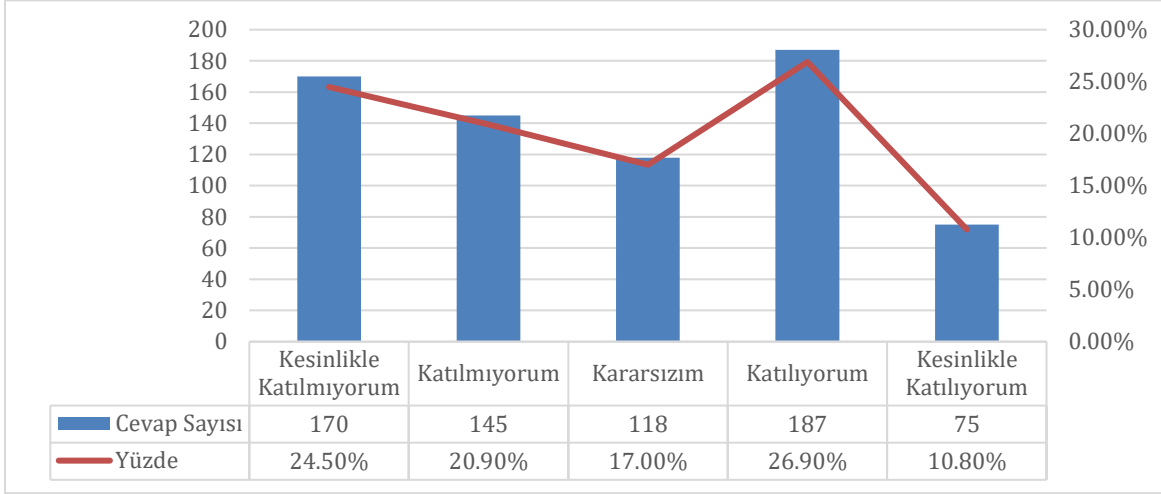
Şekil 26.2: “26. İTÜ'deki sürekli iyileştirme faaliyetlerinin planlanması ve yürütülmesinden memnunum.” sorusuna verilen cevapların nitelik dağılımı

Ortalama ve cevap niteliklerinin dağılımı göz önüne alındığında öğrencilerin genel değerlendirmesi **Kararsızım** olarak düşünülebilir.

## Soru 27. İTÜ’de sunulan sosyal ve kültürel yaşamdan memnunum.

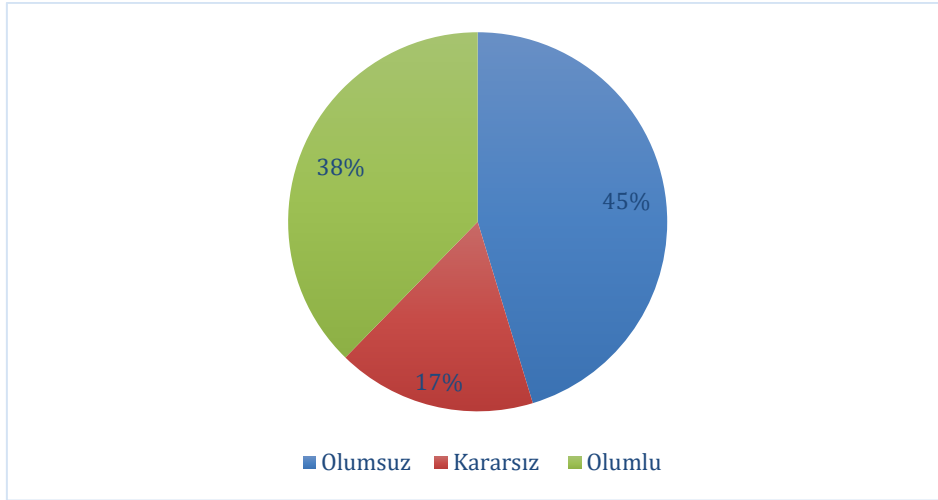
(1: Kesinlikle Katılmıyorum, 2: Katılmıyorum, 3: Kararsızım, 4: Katılıyorum, 5: Kesinlikle Katılıyorum)

Bu soru için ortalama 2.79/5 olarak ortaya çıkmıştır. Cevapların sayı ve yüzdesel dağılımı Şekil 27.1’de gösterilmiştir.



Şekil 27.1: “27. İTÜ’de sunulan sosyal ve kültürel yaşamdan memnunum.” sorusuna verilen cevapların dağılımı

Bu soruya verilen cevapların niteliksel dağılımı Şekil 27.2’de gösterilmiştir.



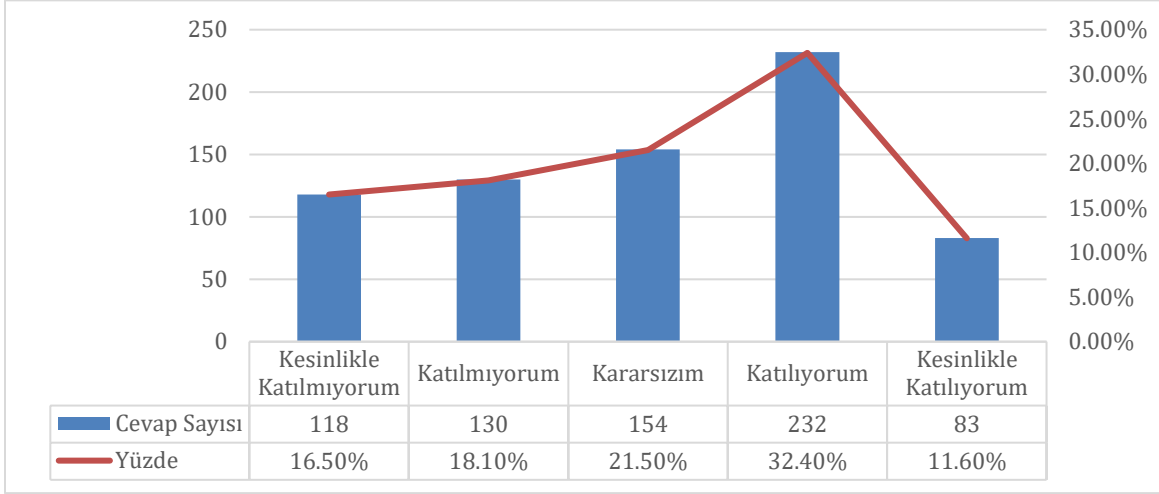
Şekil 27.2: “27. İTÜ’de sunulan sosyal ve kültürel yaşamdan memnunum.” sorusuna verilen cevapların nitelik dağılımı

Ortalama ve cevap niteliklerinin dağılımı göz önüne alındığında öğrencilerin genel değerlendirmesi **Kararsızım** olarak düşünülebilir.

## Soru 28. İTÜ’de sunulan eğitim-öğretimden genel olarak memnunum.

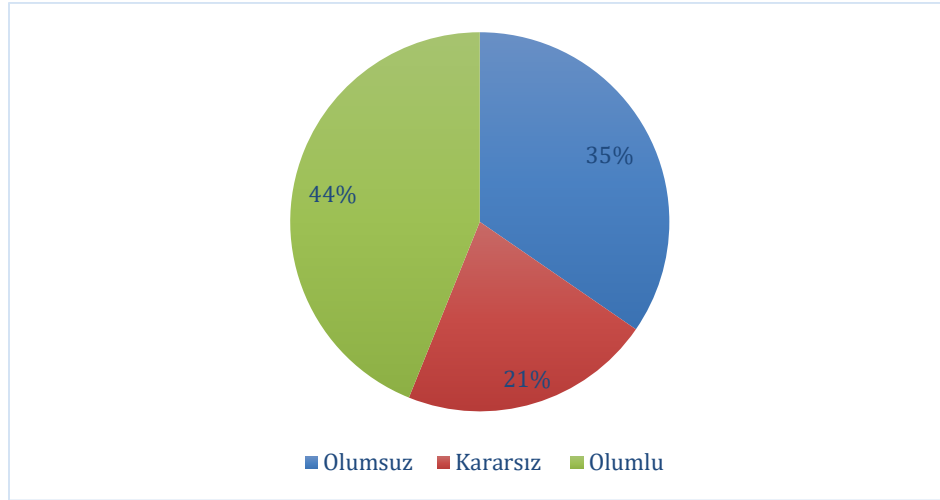
(1: Kesinlikle Katılmıyorum, 2: Katılmıyorum, 3: Kararsızım, 4: Katılıyorum, 5: Kesinlikle Katılıyorum)

Bu soru için ortalama 3.04/5 olarak ortaya çıkmıştır. Cevapların sayı ve yüzdesel dağılımı Şekil 28.1’de gösterilmiştir.



Şekil 28.1: “28. İTÜ’de sunulan eğitim-öğretimden genel olarak memnunum.” sorusuna verilen cevapların dağılımı

Bu soruya verilen cevapların niteliksel dağılımı Şekil 28.2’de gösterilmiştir.



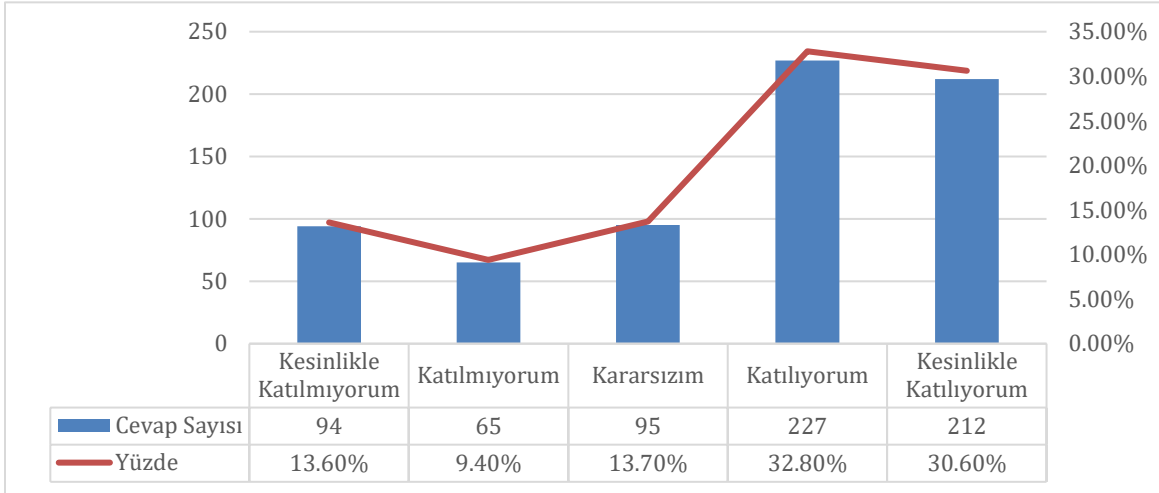
Şekil 28.2: “28. İTÜ’de sunulan eğitim-öğretimden genel olarak memnunum.” sorusuna verilen cevapların nitelik dağılımı

Ortalama ve cevap niteliklerinin dağılımı göz önüne alındığında öğrencilerin genel değerlendirmesi **Kararsızım** olarak düşünülebilir.

## Soru 29. Kayıtlı olduğum bölümde okumaktan genel olarak memnunum.

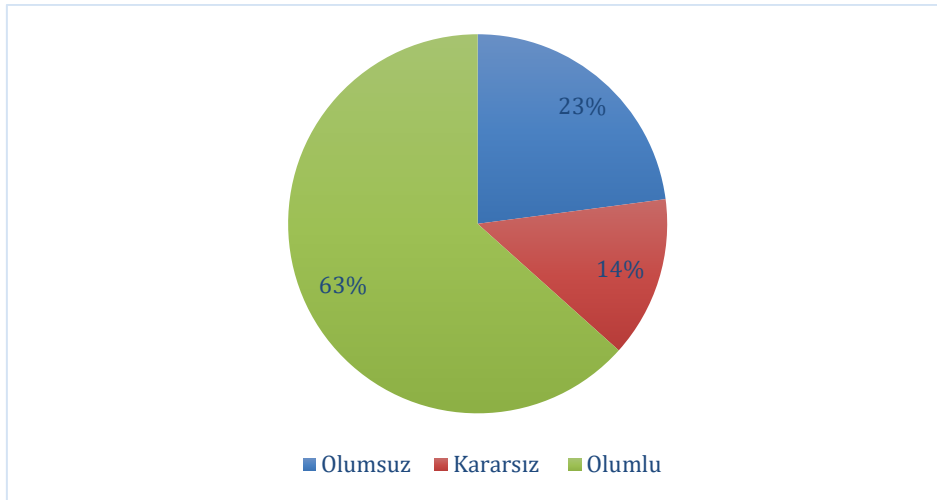
(1: Kesinlikle Katılmıyorum, 2: Katılmıyorum, 3: Kararsızım, 4: Katılıyorum, 5: Kesinlikle Katılıyorum)

Bu soru için ortalama 3.57/5 olarak ortaya çıkmıştır. Cevapların sayı ve yüzdesel dağılımı Şekil 29.1’de gösterilmiştir.



Şekil 29.1: “29. Kayıtlı olduğum bölümde okumaktan genel olarak memnunum.” sorusuna verilen cevapların dağılımı

Bu soruya verilen cevapların niteliksel dağılımı Şekil 29.2’de gösterilmiştir.



Şekil 29.2: “29. Kayıtlı olduğum bölümde okumaktan genel olarak memnunum.” sorusuna verilen cevapların nitelik dağılımı

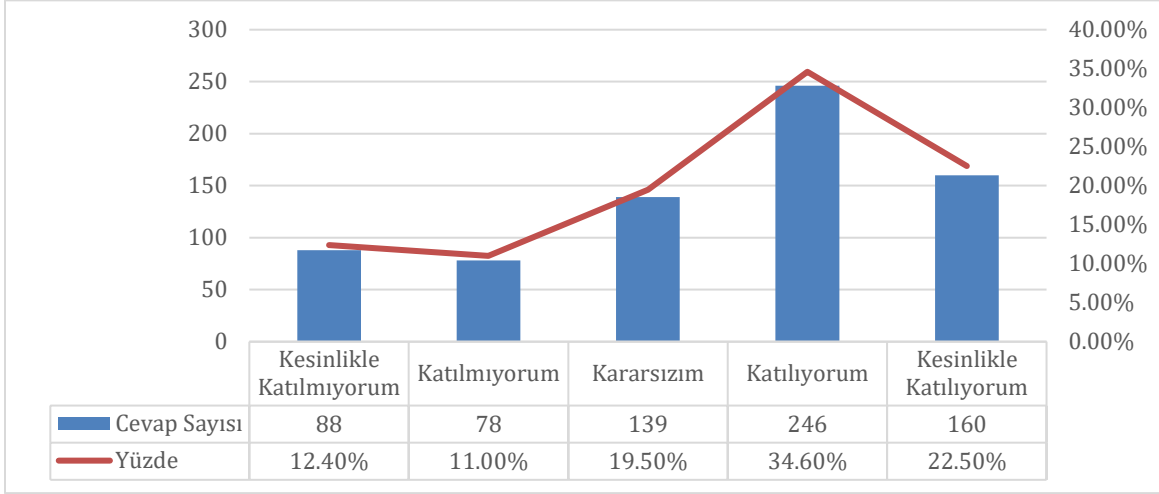
Ortalama ve cevap niteliklerinin dağılımı göz önüne alındığında öğrencilerin genel değerlendirmesi **Katılıyorum** olarak düşünülebilir.



### Soru 30. İTÜ'de okumaktan genel olarak memnunum.

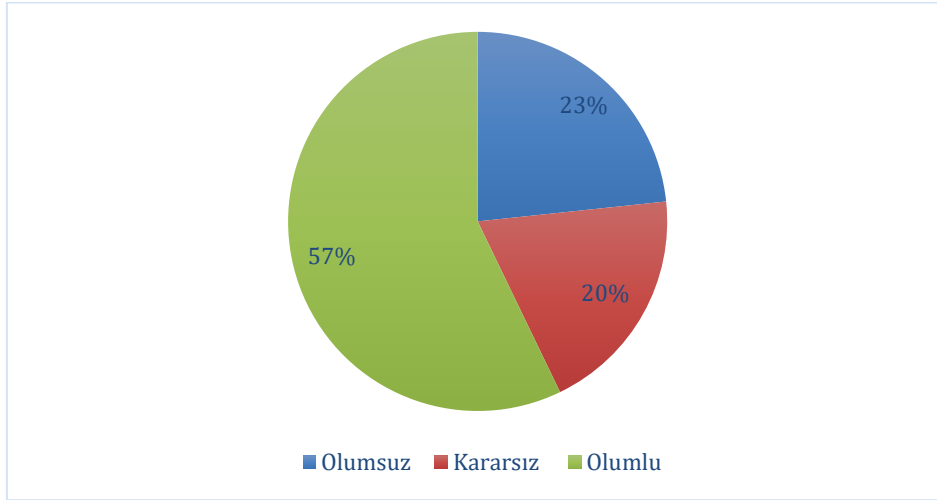
(1: Kesinlikle Katılmıyorum, 2: Katılmıyorum, 3: Kararsızım, 4: Katılıyorum, 5: Kesinlikle Katılıyorum)

Bu soru için ortalama 3.44/5 olarak ortaya çıkmıştır. Cevapların sayı ve yüzdesel dağılımı Şekil 30.1'de gösterilmiştir.



Şekil 30.1: “30. İTÜ'de okumaktan genel olarak memnunum.” sorusuna verilen cevapların dağılımı

Bu soruya verilen cevapların niteliksel dağılımı Şekil 30.2'de gösterilmiştir.



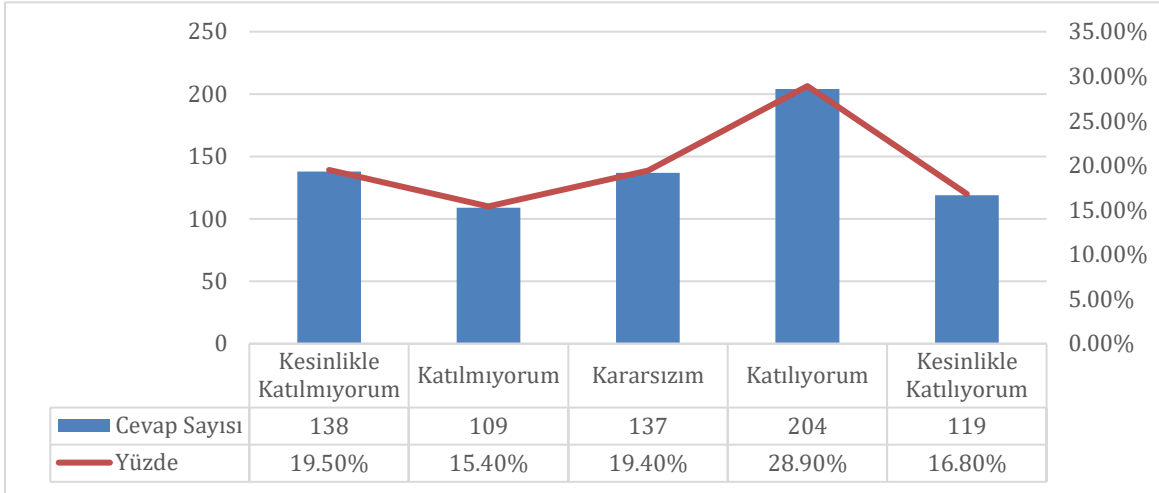
Şekil 30.2: “30. İTÜ'de okumaktan genel olarak memnunum.” sorusuna verilen cevapların niteliksel dağılımı

Ortalama ve cevap niteliklerinin dağılımı göz önüne alındığında öğrencilerin genel değerlendirmesi **Katılıyorum** olarak düşünülebilir.

### Soru 31. Bir bütün olarak yaşantımdan memnunum.

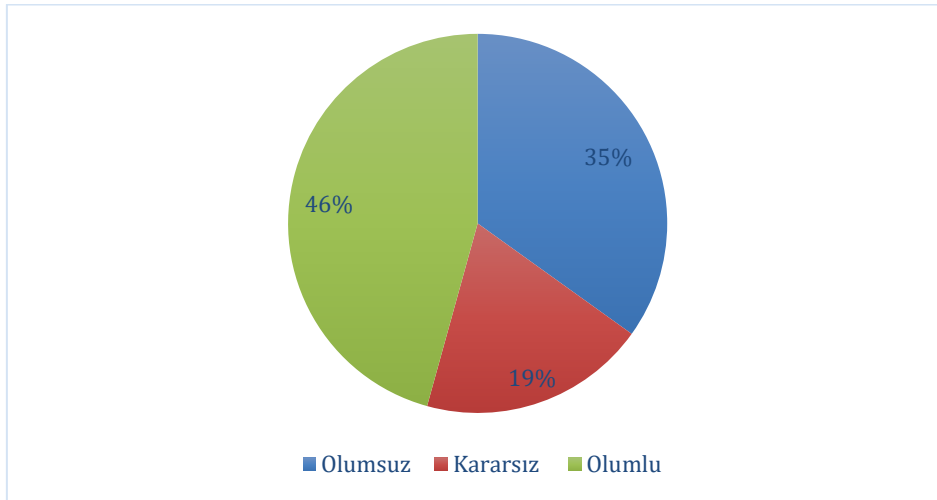
(1: Kesinlikle Katılmıyorum, 2: Katılmıyorum, 3: Kararsızım, 4: Katılıyorum, 5: Kesinlikle Katılıyorum)

Bu soru için ortalama 3.08/5 olarak ortaya çıkmıştır. Cevapların sayı ve yüzdesel dağılımı Şekil 31.1’de gösterilmiştir.



Şekil 31.1: “31. Bir bütün olarak yaşantımdan memnunum.” sorusuna verilen cevapların dağılımı

Bu soruya verilen cevapların niteliksel dağılımı Şekil 31.2’de gösterilmiştir.



Şekil 31.2: “31. Bir bütün olarak yaşantımdan memnunum.” sorusuna verilen cevapların nitelik dağılımı

Ortalama ve cevap niteliklerinin dağılımı göz önüne alındığında öğrencilerin genel değerlendirmesi **Kararsızım** olarak düşünülebilir.